



Hak cipta dan penggunaan kembali:

Lisensi ini mengizinkan setiap orang untuk mengubah, memperbaiki, dan membuat ciptaan turunan bukan untuk kepentingan komersial, selama anda mencantumkan nama penulis dan melisensikan ciptaan turunan dengan syarat yang serupa dengan ciptaan asli.

Copyright and reuse:

This license lets you remix, tweak, and build upon work non-commercially, as long as you credit the origin creator and license it on your new creations under the identical terms.

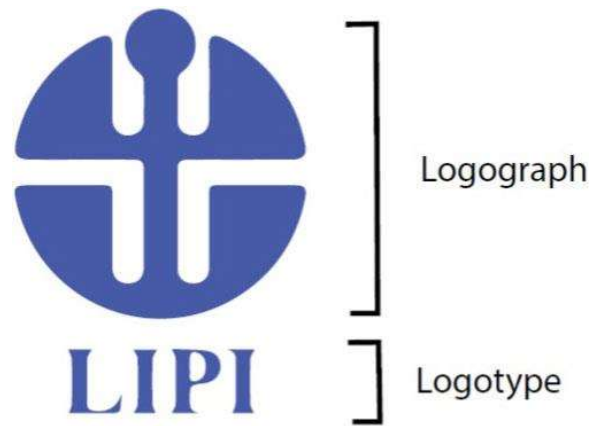
BAB II

GAMBARAN UMUM PERUSAHAAN

2.1. Deskripsi Perusahaan

Menurut situs internet resmi Lembaga Ilmu Pengetahuan Indonesia unit pelaksanaan tugas Balai Media dan Reproduksi atau LIPI Press, merupakan unit yang memiliki tugas dalam melaksanakan penerbitan ilmiah di bawah pertanggungjawaban kepala pusat data dan dokumentasi ilmiah Lembaga Ilmu Pengetahuan Indonesia. Unit ini didirikan sejak tahun 2002 berdasarkan surat keputusan kepala LIPI No.1027/M/2002 tentang pendirian UPT Balai Media dan Reproduksi (LIPI Press). Unit ini berfokus untuk membuat produk-produk publikasi seperti buku, dokumenter, animasi, jurnal, laporan dan pedoman.

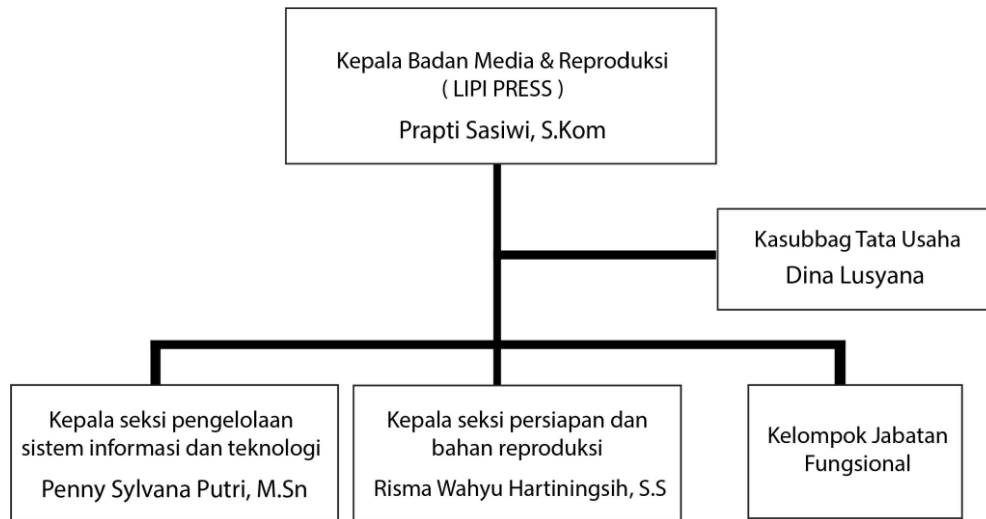
Lembaga Ilmu Pengetahuan Indonesia unit pelaksanaan tugas Balai Media dan Reproduksi (LIPI Press), memiliki visi dan misi yaitu visinya menjadi penerbit yang berinovasi dan rujukan agar dapat mencerdaskan kehidupan bangsa dalam penerbitan ilmu pengetahuan nasional. Lalu misinya dapat meningkatkan kemampuan pelayanan penerbitan ilmiah, memajukan layanan yang efisien, terbuka serta bertanggung jawab dalam menjadikan penggunaan ilmu pengetahuan dan teknologi untuk mencapai hasil yang *ideal*, memperkuat jaringan dengan cara berkerja bersama pemangku kepentingan baik nasional ataupun internasional, dan dapat menjaga kualitas publikasi.



Gambar 2.1. Logo Lembaga Ilmu Pengetahuan Indonesia
(sumber : <http://lipi.go.id/identitas/identitas-logo>)

Gambar di atas merupakan logo dari Lembaga Ilmu Pengetahuan Indonesia. Menurut situs internet resmi Lembaga Ilmu Pengetahuan Indonesia, logo ini dibagi menjadi *logograph* dan *logotype* yang mana *logograph* sendiri merupakan pohon yang memiliki bentuk dari lambang kehidupan dan *logotype* merupakan wadah yang memiliki arti kegiatan Lembaga Ilmu Pengetahuan Indonesia yang menjadi pusat kegiatan. Selain itu arti warna biru dalam logo Lembaga Ilmu Pengetahuan Indonesia merupakan loyalitas semangat pengabdian peneliti agar dapat mencapai cita-cita Lembaga Ilmu Pengetahuan Indonesia sebagai lembaga ilmu pengetahuan dan teknologi yang bertaraf internasional.

2.2. Struktur Organisasi Perusahaan



Gambar 2.2. Bagan Struktur Organisasi UPT Balai Media dan Reproduksi (LIPI Press)
(sumber: Lembaga Ilmu Pengetahuan Indonesia)

Di dalam Unit Pelaksanaan Tugas Balai media dan reproduksi Lembaga Ilmu Pengetahuan Indonesia yang merupakan unit tempat penulis bekerja terdiri dari 5 bagian yaitu :

1. Kepala Badan Media & Reproduksi yang mana dipegang oleh Prapti Sasiwi, S.Kom, bertugas mengatur dan mengepalai di dalam unit Balai Media dan Reproduksi Lembaga Ilmu Pengetahuan Indonesia.
2. Kasubbag Tata Usaha, yang mana dipegang oleh Dina Lusyana dan memiliki tugas sebagai administrasi.
3. Kepala seksi pengelolaan sistem informasi dan teknologi yang mana dipegang oleh Penny Sylvana Putri, M.Sn memiliki tugas utama yaitu melakukan perencanaan dan penyediaan sarana untuk mengelola, mengemas, menyebarluaskan informasi teknologi serta melakukan pengembangan dan pemeliharaan sistem informasi teknologi.
4. Kepala seksi persiapan dan bahan reproduksi yang dipegang oleh Risma Wahyu Hartiningsih, S.S. Kepala ini bertugas untuk mencari naskah yang

akan diterbitkan, melakukan penyusunan naskah yang akan diterbitkan, melakukan penilaian naskah, dan melaksanakan produksi terbitan dalam bentuk cetak maupun produksi.

5. Kelompok jabatan fungsional, yang mana merupakan pekerja yang secara *random* akan membantu jabatan-jabatan kelompok lain berdasarkan kebutuhan yang memiliki fungsi berbeda.