



Hak cipta dan penggunaan kembali:

Lisensi ini mengizinkan setiap orang untuk mengubah, memperbaiki, dan membuat ciptaan turunan bukan untuk kepentingan komersial, selama anda mencantumkan nama penulis dan melisensikan ciptaan turunan dengan syarat yang serupa dengan ciptaan asli.

Copyright and reuse:

This license lets you remix, tweak, and build upon work non-commercially, as long as you credit the origin creator and license it on your new creations under the identical terms.

BAB II

GAMBARAN UMUM PERUSAHAAN

2.1. Deskripsi Perusahaan

PT Media Makmur adalah perusahaan layanan media online, yang menawarkan operasi media sosial, pemasaran blog, dan juga solusi pemasaran digital. PT Media Makmur diakuisisi oleh C Channel Jepang dan akhirnya berganti nama menjadi PT C Channel Media Indonesia. Yamato Sasagawa adalah CEO dari PT C Channel Media Indonesia sejak pertama kali berdiri di tahun 2013.



Gambar 2.1 Logo C CHANNEL

Sumber: C Channel

C Channel sendiri berfokus menyediakan konten berupa video tentang *beauty, fashion, food, travel*, serta *lifestyle* dengan target market perempuan remaja hingga dewasa muda di Indonesia. Konten video tersebut memiliki durasi 1 menit agar lebih mudah mendapatkan perhatian dari target marketnya. Durasi ini juga mengikuti ketentuan dari sosial media yang digunakan oleh C Channel. Sosial media yang digunakan C Channel untuk membagikan kontennya adalah Instagram, Facebook, TikTok, dan Youtube. Kantor C Channel Indonesia terletak di Jl. Pinang Emas III Blok US No. 13, Pinang, Kecamatan Kebayoran Lama, Jakarta Selatan. C Channel memiliki studio sendiri yang terletak di Thamrin Residence, Jakarta Pusat. Studio ini menjadi tempat Tim Produksi bekerja, melakukan shooting konten regular, konten klien, dan juga tempat melakukan paska produksi, yaitu mengedit.

Tidak hanya menyediakan konten video di sosial media, C Channel juga memiliki beberapa layanan seperti:

1. Video Production Service

Layanan ini adalah di mana tim produksi C Channel memproduksi video sesuai dengan kebutuhan dan keinginan klien dalam menyampaikan pesan. Beberapa *brand* yang pernah bekerja sama dengan C Channel menggunakan layanan Video Production Service ini adalah Biore, Garnier, Laneige, Watsons, Kalbe, dan lain-lain.

Salah satu video iklan yang pernah di produksi adalah video Watsons 8.8 Shopathon 2019. Tim produksi C Channel memproduksi 2 video berdurasi 2 menit yang bertujuan memperkenalkan promo 8.8 Shopathon Watsons ini kepada penontonnya.



Gambar 2.2 Video Watsons

Sumber: C Channel Indonesia

Video iklan lainnya yaitu C Channel pernah bekerja sama dengan Innisfree untuk membuat video tentang promo yang diadakan oleh Innisfree. Beberapa klien yang pernah bekerja dengan C Channel juga banyak yang melakukan kerjasama berulang kali karena hasil yang memuaskan pihak klien.



Gambar 2.3 Video Innisfree

Sumber: C Channel Indonesia

Tim Produksi C Channel juga menyediakan layanan *Native Ad*, yaitu iklan yang ditampilkan dalam bentuk serupa dengan konten serupa media dan area penempatannya. *Native Ad* ini akan terlihat seperti bagian dari konten media terkait dan juga terlihat natural. Salah satu klien dari *Native Ad* C Channel adalah Avoskin.



Gambar 2.4 Video Native Ad Avoskin

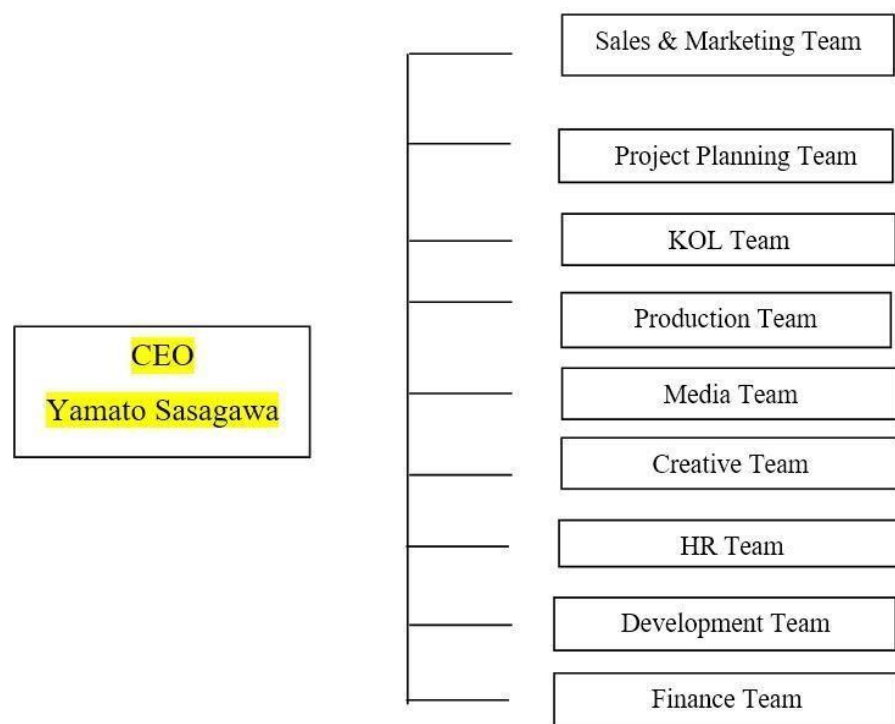
Sumber: Dokumentasi pribadi

2. LEMON Influencer Platform

Platform yang menghubungkan *brand* dengan *influencer-influencer* untuk melakukan promosi produknya. *Influencer* disini bukan hanya mereka yang memiliki followers ratusan juta di sosial mediana, namun mereka yang hanya memiliki minimal followers 1000 saja sudah bisa mendaftarkan diri sebagai *influencer* di LEMON.

2.2 Struktur Organisasi Perusahaan

Berikut struktur organisasi perusahaan PT C Channel Media Indonesia



Gambar 2.5. Bagan Struktur Organisasi Perusahaan

Sumber: Dokumentasi pribadi