

## BAB II

### GAMBARAN UMUM PT. IMPACT POWER MANDIRI

#### 2.1 Profil PT. Impact Power Mandiri

PT. Impact Power Mandiri adalah sebuah perusahaan yang bergerak di bidang "*shopper marketing services*" dengan menyediakan jasa alih daya (*outsourcing*), konsultan sales (*sales consultant*), pelatihan tenaga kerja (*training & development, branding, production* hingga *sampling*). PT. Impact Power Mandiri berkantor di alamat Ruko Tol Boulevard Blok B-30 Jl. Pahlawan Seribu, Rawa Buntu, BSD Serpong, Tangerang Selatan.

##### Gambar 2.1.1

Logo PT. Impact Power Mandiri



(Sumber: [www.impactpower.id](http://www.impactpower.id))

##### Gambar 2.1.2

Kantor PT. Impact Power Mandiri

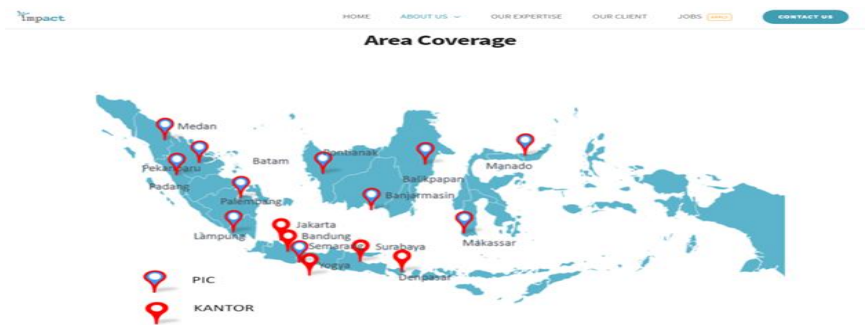


(Sumber: [www.impactpower.id](http://www.impactpower.id))

PT. Impact Power Mandiri telah menjangkau beberapa kota di Indonesia, yakni: Jakarta, Balikpapan, Bandung, Bali, Lampung, Makassar, Malang, Manado, Medan, Padang, Palembang, Pekanbaru, Pontianak, Semarang, Surabaya, dan Yogyakarta. Tiap kota tersebut masing-masing memiliki kantor dan *Person In Charge* yang bertugas menjadi mediator dalam aktivitas perusahaan dan menjaga jalannya hubungan antara tenaga kerja - *client* dan tenaga kerja - perusahaan.

**Gambar 2.1.3**

Area Coverage PT. Impact Power Mandiri



(Sumber: [www.impactpower.id](http://www.impactpower.id))

Saat ini PT. Impact Power Mandiri telah menaungi lebih dari 35 klien yang menggunakan jasa *outsourcing* dari PT. Impact Power Mandiri. Berikut perusahaan yang pernah menjadi *client* dan sedang menggunakan jasa *outsourcing*-nya antara lain: SOHO Global Healths, Kellogg's, Pringles, LOTTE Mart, Tokopedia, Traveloka, Nabati, Tessa, Rocca, APL Logistics, Lamudi, Megapolitan Developments, dll.

**Gambar 2.1.4**

Klien-klien PT. Impact Power Mandiri



(Sumber: [www.impactpower.id](http://www.impactpower.id))

### 2.1.1 Profil Perusahaan

### 2.1.2 Visi Misi

PT. Impact Power Mandiri memiliki visi dan misi sebagai berikut:

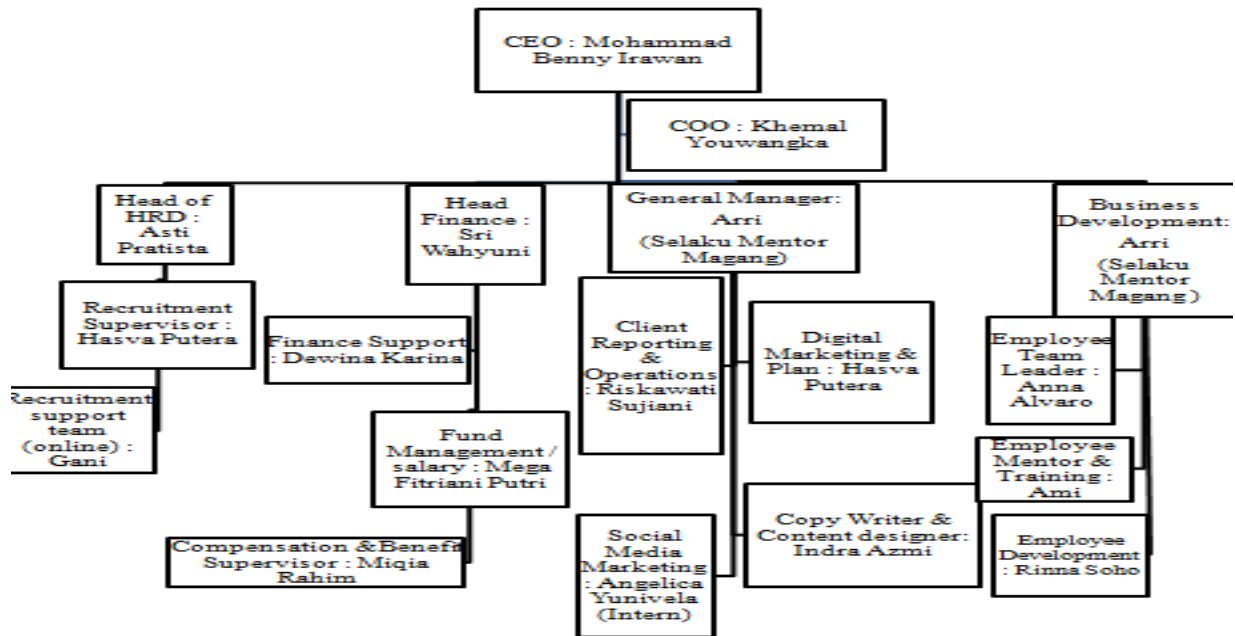
- a) Visi : PT. Impact Power Mandiri menjadi *benchmark* dalam perusahaan *outsourcing* dan *shopper marketing services*.
- b) Misi :
  1. Memberikan inovasi dan pengembangan pada setiap layanan yang tersedia.
  2. Melakukan *development* melalui pelatihan tenaga kerja yang berkualitas.
  3. Menyediakan Sumber Daya Manusia yang berpengalaman dan kompeten di bidangnya.

## 2.2 Struktur Organisasi PT. Impact Power Mandiri

1. CEO: Benny Irawan
2. COO: Khemal Youwangka
3. *General Manager & Business Development*: Amir Arif Syarifudin  
(Selaku pembimbing lapangan)
4. *Client Reporting & Operations*: Riskawati Sujiani
5. *Head of Finance*: Sri Wahyuni
6. *Finance Support*: Dewina Karina
7. *Fund Management*: Mega Fitriani Putri
8. *Head of HRD*: Asti Pratista
9. *Recruitment Supervisor*: Hasva Putera
10. *Recruitment Support*: Gani
11. *Compensation & Benefit Supervisor*: Miqia Rahim
12. *Digital Marketing & Plan*: Hasva Putera
13. *Copy Writer & Content esigner*: Indra Azmi
14. *Social Media Marketing* : Angelica Yunivela (*Internship*)
15. *Employee Team Leader*: Anna Alvaro
16. *Employee Mentor & Training*: Ami
17. *Employee Development*: Rinna

Gambar 2.2.1

Struktur Kedudukan PT. Impact Power Mandiri



(Sumber: Data Olahan Pribadi, 2020)

### 2.3 Ruang Lingkup Kerja Divisi *Digital Marketing*

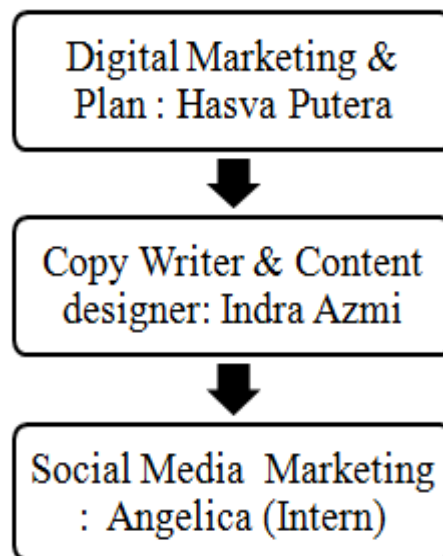
*Digital Marketing* di PT. Impact Power Mandiri dipimpin oleh Amir Arif Syarifudin selaku *General Manager & Business Development* yang merupakan atasan sementara selama divisi ini belum memiliki atasan tetap. Selanjutnya, *Section Head* pada divisi ini adalah Hasva Putera yang sekaligus memegang dua divisi, pada tim *Digital Marketing* menjabat sebagai *Digital Marketing & Planner* sedangkan pada tim HRD beliau memegang tanggung jawab sebagai *Recruiting Supervisor*.

Jabatan *Copy Writer & Content Designer* dipegang oleh Indra Azmi yang tugas dan tanggung jawabnya adalah membuat *resume* dari tim HRD mengenai posisi dan kualifikasi yang sedang dibutuhkan, kemudian diteruskan kepada mahasiswa magang yang menempati posisi *Social Media Marketing* untuk membuat konten dalam bentuk infografis dari kebutuhan tenaga kerja tersebut.

Peranan besar pada divisi ini adalah mengelola sosial media perusahaan yang bertujuan mmenuhi kebutuhan *Digital Marketing* perusahaan dan memenuhi kebutuhan *Recruitment* dari tim HRD.

**Gambar 2.3.1**

Struktur Organisasi Divisi *Digital Marketing*



(Sumber: Data Olahan Pribadi, 2020)