

BAB II

GAMBARAN SINGKAT PERUSAHAAN

2.1. Sejarah Singkat PT. Sentosaprima Abadi

PT. Sentosaprima Abadi didirikan pada tahun 1990 yang berlokasi di Jl. Gedong Panjang No. 22 C, Jakarta Barat, Indonesia. Dalam waktu yang singkat, pelanggan PT. Sentosaprima Abadi terus meningkat karena layanan yang berdedikasi dan semangat kuat yang dimiliki seluruh tim PT. Sentosaprima Abadi. Sebagai salah satu perusahaan ekspedisi, perusahaan akan terus menawarkan solusi dan inovasi yang sesuai dengan kebutuhan pelanggan. Pertumbuhan dan berkembangnya perusahaan juga didasari oleh faktor pengetahuan dan pengalaman PT. Sentosaprima Abadi selama 30 tahun berdiri di bidang industri logistik.

PT. Sentosaprima Abadi memiliki komitmen untuk melayani kebutuhan pelanggan dengan segala rasa hormat dan dedikasi. Penyediaan layanan dengan kualitas standar tinggi untuk semua pelanggan dengan menawarkan solusi – solusi rantai pasokan yang inovatif melalui jalur darat dan laut. PT. Sentosaprima Abadi dengan jelas akan menjelaskan dan mengidentifikasi titik awal dan akhir tujuan setiap pengantaran yang dilakukan.

Reputasi PT. Sentosaprima Abadi semakin dipercaya sebagai salah satu perusahaan yang memberikan solusi penyedia kebutuhan logistik. Industri logistik selalu berubah dan lebih canggih setiap tahunnya. “Untuk menjadi pionir di bidang *Freight Forwarder* lokal di Indonesia, PT. Sentosaprima Abadi menciptakan perbedaan yang dapat diandalkan. Dengan mempekerjakan dan mempertahankan

sumber daya manusia (SDM) hanya yang paling berkualitas dan berdedikasi tinggi terhadap visi perusahaan.

Sebagai perusahaan dibidang *Freight Forwarder*, reputasi perusahaan sangat bergantung pada kemampuan untuk memberikan tingkat pelayanan tertinggi kepada pelanggan, mempertahankan margin keuntungan, dan untuk mengenali peluang serta menyesuaikan terhadap perubahan kondisi pasar di masa depan.

2.2. Visi dan Misi PT. Sentosaprima Abadi

PT. Sentosaprima Abadi memiliki visi dan misi sebagai berikut:

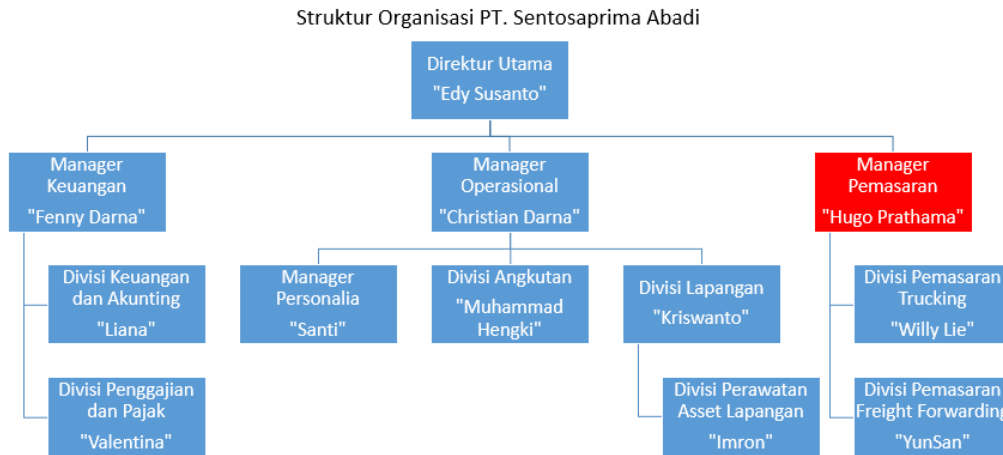
1. Visi

Menjadi Pionir di bidang Freight Forwarder (Ekspedisi) Lokal di Indonesia dengan memberikan fasilitas dan pelayanan terbaik, serta mengilhami asas – asas etos kerja yang baik, bertanggung jawab, beritikad baik, dan berintegritas.

2. Misi

- Mengedepankan pelayanan serta kenyamanan *customer*
- Memperhatikan efisiensi dan efektivitas proses dan hasil kerja
- Bersaing dan memberikan penawaran terbaik untuk *customer*

2.3. Struktur Organisasi PT. Sentosaprima Abadi



Gambar 2. 1. Struktur Organisasi PT. Sentosaprima Abadi

Gambar 2.1 adalah gambaran struktur pada perusahaan PT. Sentosaprima Abadi yang dikepalai oleh Bapak Edy Susanto sebagai Direktur Utama PT. Sentosaprima Abadi. Kemudian terdapat tiga divisi setelah Direktur Utama yaitu *Manager Keuangan*, *Manager Operasional*, dan *Manager Pemasaran*. Pelaksanaan kerja magang yang dilakukan oleh penulis diawasi oleh Bapak Hugo Prathama yang merupakan *Manager Pemasaran* PT. Sentosaprima Abadi sebagai pembimbing selama melakukan kegiatan kerja magang di PT. Sentosaprima Abadi. Penulis diawasi oleh divisi *Manager Pemasaran*, dikarenakan pada PT. Sentosaprima Abadi tidak memiliki divisi khusus untuk IT.

2.4. Pelayanan Jasa

Pelayanan jasa yang ditawarkan oleh PT. Sentosaprima Abadi yaitu pelayanan jasa pengiriman laut dan juga melalui darat. Layanan logistik PT. Sentosaprima Abadi diseluruh wilayah Indonesia tidak hanya mencakup pengiriman dari

pelabuhan ke pelabuhan, tetapi juga solusi lengkap rantai pasokan dari pintu ke pintu.

1. Full Container Load = Pengiriman dengan menggunakan satu kontainer penuh yang dimiliki satu pengirim.
2. Door to Door Service = Layanan mode pengiriman barang yang akan dijemput di tempat pengirim dan diantar ke tempat pihak penerima barang.
3. Port to Port Service = Layanan mode pengiriman barang via pelabuhan ke pelabuhan pihak penerima.