

BAB II

GAMBARAN UMUM PERUSAHAAN

2.1. Tentang PT. Bando Indonesia

PT. Bando Indonesia merupakan satu dari perseroan penghasil ban pengangkutan otomotif dan pabrik tersohor di Indonesia. Perseroan ini memiliki pabrik di Jalan Gajah Tunggal Km. 7, Kelurahan Pasir Jaya, Kecamatan Jati Uwung, Kota Tangerang dan kantor pusat di Wisma Hayam Wuruk Lantai 6, Suite 600, Jakarta Pusat. Perseroan dibangun pada 25 November 1987; merupakan perseroan asosiasi oleh perseroan Indonesia, PT. Kreasi Utama Investama dan *Bando Chemical Industries* dari Jepang. Dalam mewujudkan perseroan, *Bando Chemical Industries* menyajikan teknologi pembuatan sedangkan PT. Kreasi Utama Investama menyajikan barang mentah yang dimestikan [3].



Gambar 2. 1. Logo Bando

2.2. Visi dan Misi Perusahaan

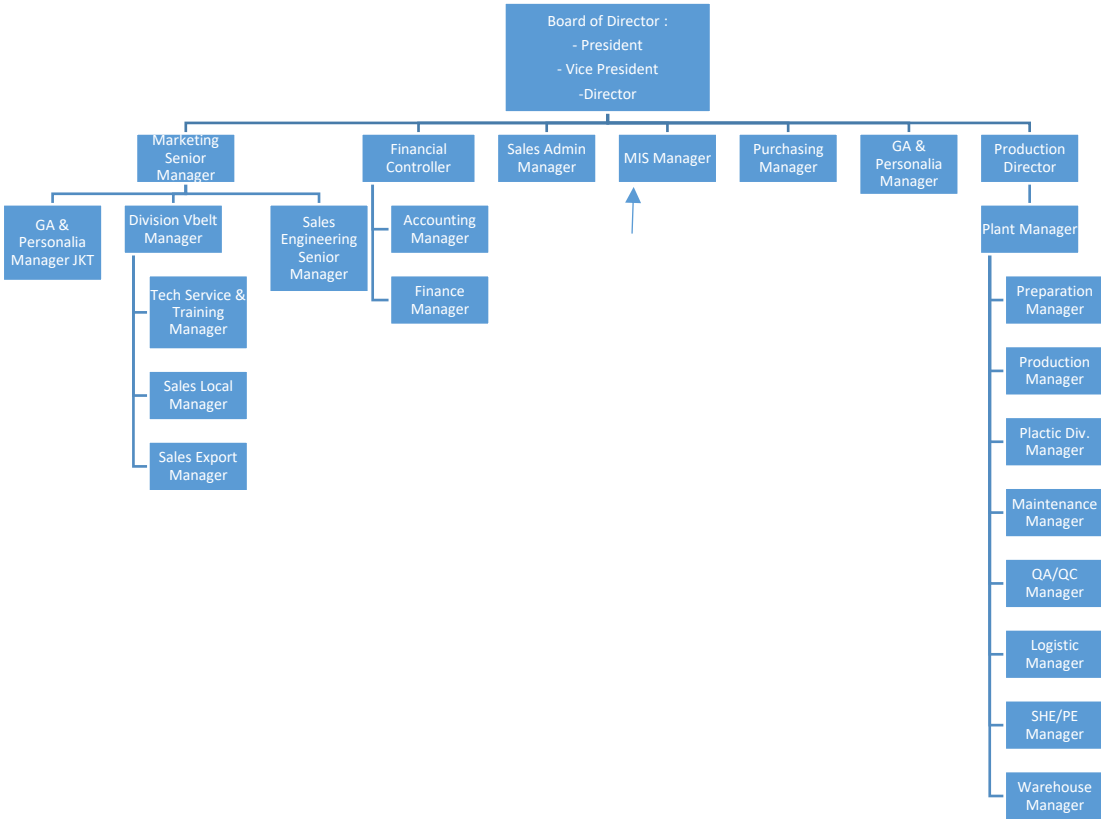
Visi :

MENJADI PERUSAHAAN YANG TERBAIK DAN TERKEMUKA DALAM
BIDANG INDUSTRI *V-BELT*, *CONVEYOR BELT* DAN *PLASTIC PARTS*.

Misi :

1. Menyediakan produk dan layanan berkualitas untuk memenuhi kepuasan dan kepercayaan pelanggan.
2. Meningkatkan pertumbuhan pemasaran dengan melakukan inovasi produk dan pengembangan produk.
3. Meningkatkan operasional perusahaan dengan standard internasional serta melakukan perbaikan dan efisiensi.
4. Mengutamakan keselamatan dan kesehatan kerja, kesejahteraan karyawan dan memelihara kelestarian lingkungan.
5. Berpartisipasi dan peduli sosial terhadap masyarakat sekitar sebagai kontribusi dalam pembangunan Indonesia.

2.3. Struktur Organisasi Perusahaan



Gambar 2. 2. Struktur Organisasi PT. Bando Indonesia

Struktur Organisasi perusahaan yang dijelaskan pada Gambar 2.2. yaitu :

- *Board of Director* terdiri dari *President*, *Vice President*, dan *Director*. *Board of Director* membawahi *Marketing Senior Manager*, *Financial Controller*, *Sales Administration Manager*, *Management Information System Manager*, *Purchasing Manager*, *General Affairs & Personalia Manager*, dan *Production Director*.
- *Marketing Senior Manager* membawahi *General Affairs & Personalia Manager Jakarta*, *Division V-Belt Manager*, dan *Sales Engineering Manager*.
- *Division V-Belt Manager* membawahi *Technical Service & Training Manager*, *Sales Local Manager*, dan *Sales Export Manager*.
- *Financial Controller* membawahi *Accounting Manager* dan *Finance Manager*.
- *Production Director* membawahi *Plant Manager*.
- *Plant Manager* membawahi *Preparation Manager*, *Product Manager*, *Plactic Division Manager*, *Maintenance Manager*, *Quality Assurance (QA) / Quality Control (QC) Manager*, *Logistic Manager*, *SHE/PE Manager*, dan *Warehouse Manager*.