

BAB II

GAMBARAN UMUM PERUSAHAAN

2.1. Profile Perusahaan PT. Teknologi Kupon Digital

Berdasarkan hasil wawancara penulis dengan Aditya Suryansyah selaku Chief Operating Officer (COO) dapat diketahui bahwa PT. Teknologi Kupon Digital didirikan pada tahun 2019. TKD didirikan oleh Aluh Shiba bersama 4 rekannya, TKD juga memiliki anak perusahaan bernama Kooperatif dan Kupon Makan. Fokus utama TKD adalah *softwarehouse* yang membuat *core-banking software, web app, mobile app, tracking system, queuing system, dan payment system* untuk koperasi dan bantuan sosial.

Visi dari TKD adalah menjadi penyedia sistem core-banking khusus koperasi canggih yang terpadu dan terjangkau oleh koperasi kecil, menengah, dan besar. Misi dari TKD adalah berinovasi di bidang teknologi dan keuangan, serta membawa dampak sosial kepada UMKM secara lokal.

Berikut adalah logo dari PT. Teknologi Kupon Digital serta 2 anak perusahaan TKD:



Gambar 2.1 Logo TKD

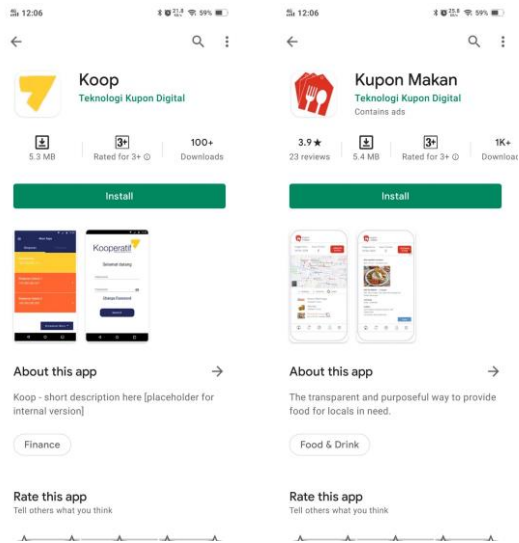


Gambar 2.2 Logo Kooperatif



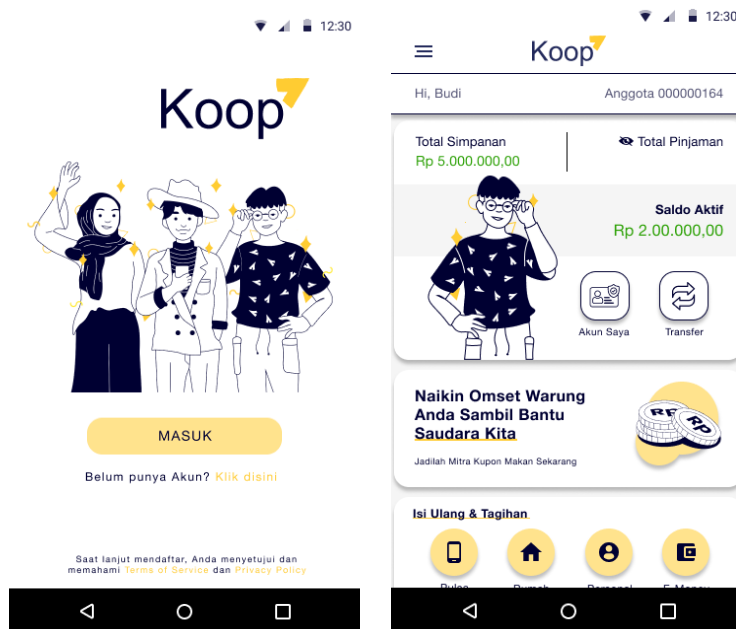
Gambar 2.3 Logo Kupon Makan

TKD sendiri juga sudah menciptakan 2 aplikasi ciptaan mereka sendiri yang sudah beredar dimasyarakat. Kedua aplikasi tersebut bernama “Koop” dan “KUPON MAKAN”. Aplikasi tersebut sudah bisa didownload di apps store seperti Play Store dan Apple Store.



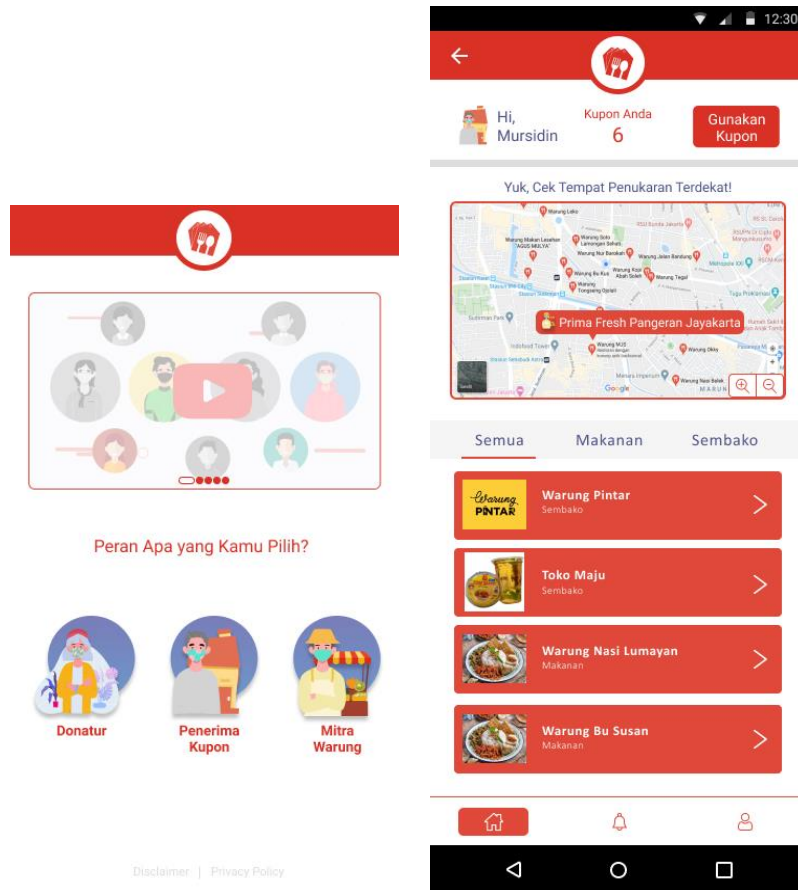
Gambar 2.4 Aplikasi Koop dan Kupon Makan di Play Store

Aplikasi Koop merupakan aplikasi finansial yang berfokus pada kegiatan koperasi milik Kooperatif. Berikut ini adalah tampilan dari aplikasi Koop:



Gambar 2.5 Tampilan Aplikasi Koop

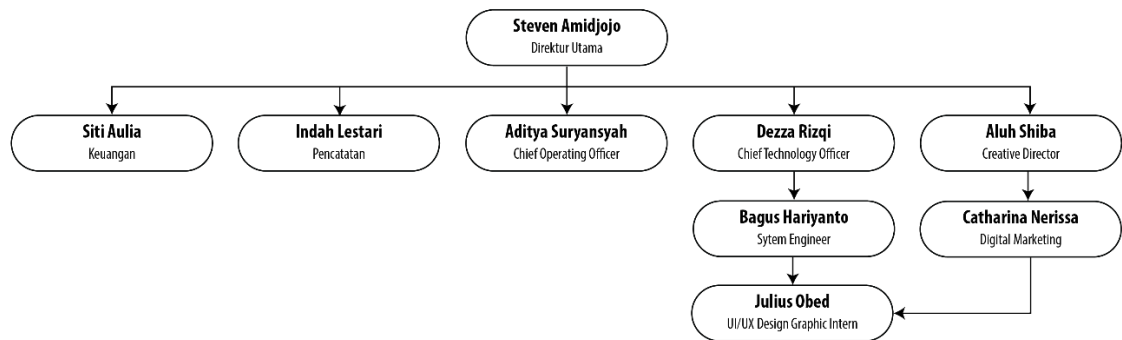
Aplikasi Kupon dihadirkan untuk membantu masyarakat secara langsung, membantu UMKM menaikkan omzet-nya, dan memberi kenyamanan pada donatur secara transparan. Berikut adalah tampilan dari aplikasi Kupon Makan:



Gambar 2.6 Tampilan Aplikasi Kupon Makan

2.2. Struktur Organisasi Perusahaan

Berikut adalah hasil dari wawancara dengan Aditya Suryansyah Selaku Chief Operating Officer (COO), dapat diketahui bahwa PT. Teknologi Kupon Digital memiliki struktural perusahaan sebagai berikut:



Gambar 2.7 Bagan Alur Koordinasi