

## BAB II

### GAMBARAN UMUM PERUSAHAAN

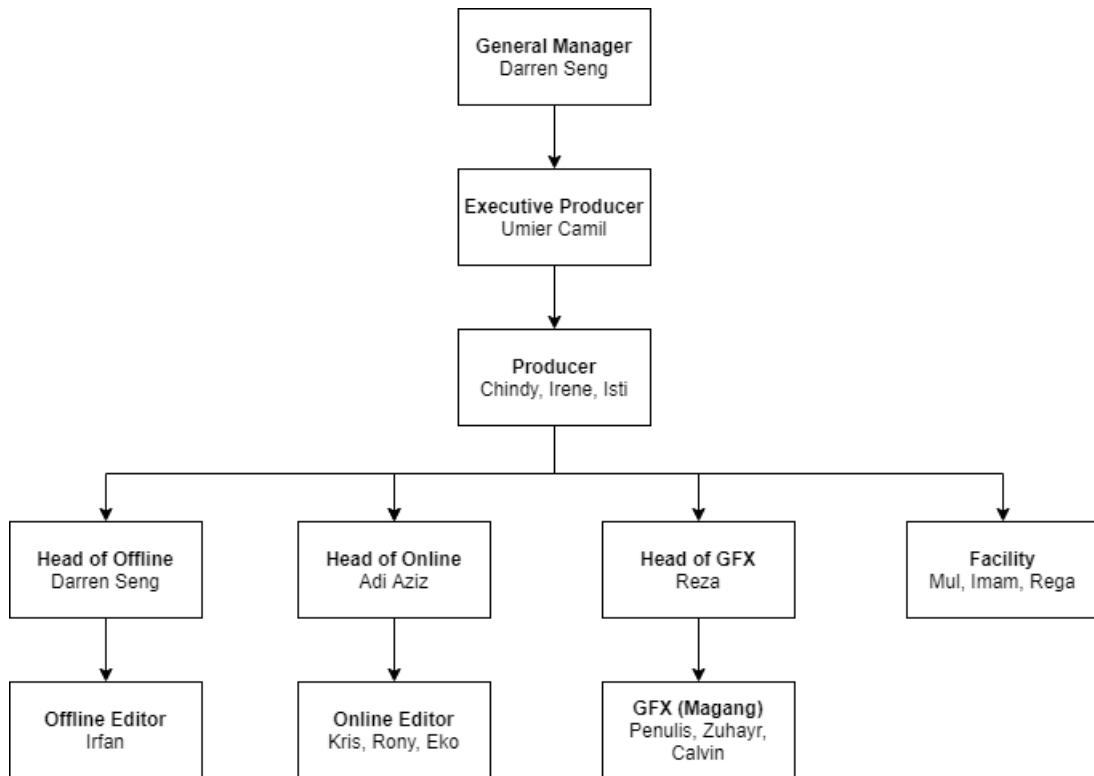
#### 2.1. Deskripsi Perusahaan



Gambar 2.1. Logo SSU  
(Dokumentasi Pribadi, 2021)

Sunny Side Up Post Production Studio, atau lebih sering disebut oleh rekan kerja sebagai SSU, merupakan perusahaan yang berfokus dalam pengerjaan *post production* untuk TVC (*TV Commercial*). Tahapan awal dimulai dengan *offline editing*, diikuti oleh *color grading*, GFX, dan terakhir *online editing*. Beberapa brand yang pernah bekerja sama dengan SSU antara lain ialah McD, Coca Cola, Sasa, Nescafe, Kraft, Emina, Citra, Gillette, Mandiri, Aice, Mie Sedaap, Gojek, Guribee, dan Saniter.

## 2.2. Struktur Organisasi Perusahaan



Gambar 2.2. Struktur Organisasi Perusahaan  
(Dokumentasi Pribadi, 2021)

### 1. *General Manager*

Darren Seng bertugas untuk mengawasi serta memastikan seluruh kegiatan operasional berjalan dengan lancar. Ia juga membantu *Executive Producer* terkait *marketing* kepada klien.

## 2. *Executive Producer*

Umier Camil bertugas mengurus *sales* dan *marketing*. Ia yang akan mengontak klien dan mengurus seluruh kesepakatan terhadap proyek yang dibuat.

## 3. *Producer*

Produser di SSU ada 3, yakni Chindy, Irene, dan Isti. Namun, terkadang SSU juga menggunakan produser *freelancer* Trima bila sedang banyak *job*. Produser bertugas untuk mengerjakan proyek iklan yang telah disetujui oleh *Executive Producer*. Produser bertugas untuk mempersiapkan segala hal yang berhubungan dengan klien, seperti *scheduling*. Produser juga yang menjadi jembatan antar divisi.

## 4. *Offline Editor*

Darren Seng juga bekerja sebagai *offline editor*. Tugasnya adalah mengolah materi – materi *shooting* menjadi satu keutuhan, sesuai dengan konsep sutradara atau klien. Video yang dihasilkan akan menjadi panduan bagi GFX dan *online editor*. Durasi yang dapat dikerjakan untuk pembuatan iklan ini adalah 5 detik, 15 detik, 30 detik, dan 60 detik.

## 5. *GFX (Motion Graphic)*

Divisi GFX bertugas untuk membantu *online editor* dalam membuat visual elemen grafis. Aset yang dibutuhkan biasanya diberikan oleh produser PH atau *agency*. Namun, seringkali pula asetnya dibuat sendiri.

#### 6. *Online Editor*

Selain bertugas untuk menyatukan materi elemen grafis, divisi ini bertugas untuk menghilangkan cacat atau hal yang mengganggu di materi *shooting*. Pekerjaannya termasuk *touch up*, *masking*, *rotoscoping*, *keying*, dan *visual effects*.

#### 7. *Facility*

Divisi ini memberikan pelayanan terhadap karyawan dan klien. Tugasnya mencakup menyiapkan makanan, mengurus IT ketika ada masalah elektronik, serta menyiapkan materi untuk *editor offline* dan *editor online*.