

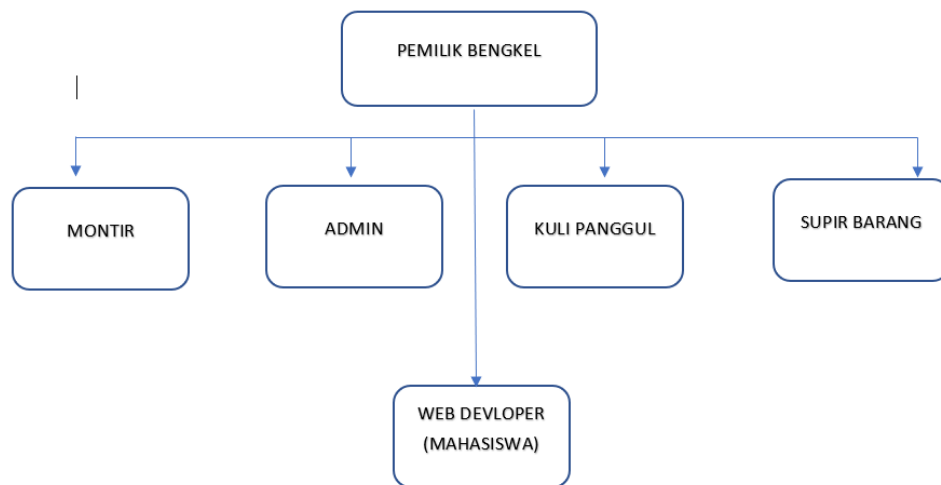
## **BAB II**

### **GAMBARAN UMUM PERUSAHAAN**

#### **2.1 Gambaran Umum Perusahaan**

Bengkel Aneka Motor adalah Usaha mikro kecil menengah (UMKM) yang bergerak dibidang penjualan sparepart motor dan perlengkapan untuk motor lainnya yang wilayah pemasarannya mencakup wilayah Jawa Barat. Awal berdirinya Bengkel Aneka Motor dimulai tahun 2009, yang dirintis oleh Ibu Linda yang sekaligus sebagai pemilik dari bengkel aneka motor ini, dan masih dijalankan secara sederhana karena masih adanya keterbatasan sarana dan prasarana.

Hingga saat ini bengkel Aneka motor sudah beroperasi menjalankan perusahaan ini selama 11 tahun dengan mempertahankan kualitas pelayanan dan produk yang dijual. Perusahaan juga didukung dengan supplier yang terkait dengan bengkel ini sehingga dapat bertahan dalam pasar yang cukup bersaing dibidangnya. Bengkel Aneka motor juga memiliki tujuan untuk membangun relasi yang baik dengan setiap customernya dengan tetap konsisten memberikan kualitas layanan dan produk yang baik, agar menarik pelanggan lainnya agar datang ke bengkel Aneka motor.



**Gambar 2.1 Struktur Organisasi Bengkel Aneka Motor**

Pada gambar 2.1 merupakan gambar dari struktur organisasi yang ada pada bengkel Aneka Motor. Pada posisi yang ditempati pada saat kerja magang adalah sebagai *web developer*, yang dimana diawasi langsung oleh Ibu Linda selaku pemilik bengkel Aneka Motor. Selain mengawasi mahasiswa magang Ibu Linda juga mengawasi beberapa karyawan yang bekerja pada bengkel Aneka Motor ini, posisi sebagai *web developer* ini sejajar dengan karyawan lain yang bekerja pada bengkel Aneka Motor.

## 2.2 Visi Misi Perusahaan

Berikut adalah visi dan misi yang dimiliki oleh Bengkel Aneka Motor

Visi : Memberikan kualitas pelayanan dan produk yang berkualitas untuk kepentingan bengkel dan meningkatkan keuntungan

Misi :

1. Menyediakan produk dan pelayanan yang beragam sesuai kebutuhan pelanggan.
2. Memberikan pengalaman yang menguntungkan dan memuaskan kepada pelanggan.
3. Menciptakan relasi dengan pelanggan.