



Hak cipta dan penggunaan kembali:

Lisensi ini mengizinkan setiap orang untuk mengubah, memperbaiki, dan membuat ciptaan turunan bukan untuk kepentingan komersial, selama anda mencantumkan nama penulis dan melisensikan ciptaan turunan dengan syarat yang serupa dengan ciptaan asli.

Copyright and reuse:

This license lets you remix, tweak, and build upon work non-commercially, as long as you credit the origin creator and license it on your new creations under the identical terms.

BAB III

PELAKSANAAN KERJA MAGANG

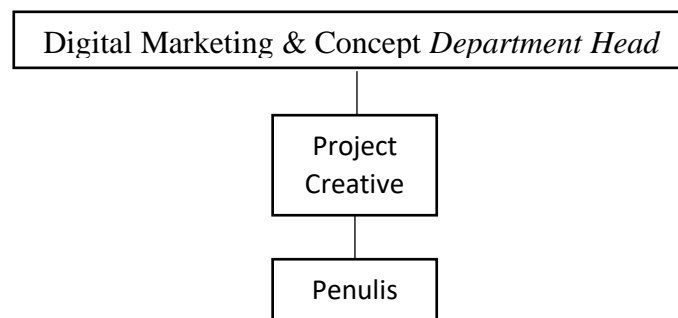
3.1 Kedudukan dan Koordinasi

1. Kedudukan

Penulis memiliki kedudukan sebagai *Graphic Designer* pada divisi Digital Konten di perusahaan Sinar Mas Land. Penulis dibimbing oleh Servulus Armando Dje selaku *Project Creative*. Jenis pekerjaan yang diberikan kepada penulis terdiri dari merancang desain *Website Banner* serta asset-aset dan ilustrasi yang akan melengkapi keseluruhan desain. Pembimbing lapangan juga bertugas untuk menyampaikan berbagai macam informasi serta revisi yang diberikan oleh oleh Digital Marketing & Concept *Department Head* kepada penulis.

2. Koordinasi

Alur koordinasi pekerjaan penulis dalam Sinar Mas Land adalah sebagai berikut:



Gambar 3.1. Bagan Alur Koordinasi

Segala pekerjaan yang diperoleh penulis diberikan langsung oleh oleh Digital Marketing & Concept *Department Head* melalui *Project Creative* selaku pembimbing lapangan. Penulis diberikan informasi-informasi terkait tiap pekerjaan melalui aplikasi *Whatsapp* ataupun melalui beberapa *Meeting* yang diselenggarakan melewati *ZOOM*. Tiap pekerjaan yang telah dikerjakan oleh penulis kemudian dikirimkan kepada pembimbing lapangan melalui *Email* ataupun

lewat *Whatsapp*. Segala revisi atau perubahan yang diminta oleh CEO kemudian disampaikan oleh pembimbing lapangan kepada penulis.

Pembimbing lapangan menjelaskan segala isi dari konten apa saja yang perlu penulis kerjakan untuk tiap rancangan desain. Tiap pekerjaan selalu diawali koordinasi dengan pembimbing lapangan, kemudian asistensi dengan 2 atau lebih desain berbeda yang dibuat agar bisa digunakan sebagai pembanding, setelah itu pembimbing lapangan lalu menyerahkannya kepada *Department Head* agar disetujui.

3.2 Tugas yang Dilakukan

Di bawah ini terlampir tugas-tugas yang dikerjakan penulis selama 10 minggu di PT. Sinar Mas Land:

Minggu	Projek	Keterangan
Pertama	Analisis desain posting event Kompetitor, Membuat desain event 17 agustus 2020, membuat desain posting MIQ, Resize Logo Partnership, dan membuat desain posting "How To Get To BSD City"	<i>Analisis, Resize web SML, desain feeds</i>
Kedua	Membuat desain MIQ, Resize Cover & Thumbnail, Re-design "How To Get To BSD City"	<i>Resize web SML, desain feeds</i>
Ketiga	training Digital konten, membuat desain tampilan web SML, membuat curf SML bulan febuari, Resize Cover & Thumbnail, resize logo, membuat desain "Okteber Harga Naik", post Story SML, isi Recap	<i>Resize web SML, desain feeds, training</i>
Keempat	Post Ig Story SML, Post Ig Story BSD, Desain SML post, Desain CIM BSD & SML Copy visual	<i>Resize web SML, desain feeds</i>

Kelima	Post Ig Story SML, Post Ig Story BSD, Desain CIM SML, Resize Hero Banner & Images Gallery, Desain IG Story Southgate, Desain Spin wheel untuk web	<i>Resize web SML, desain feeds, Design spin wheel</i>
Keenam	Post Ig Story SML, Post Ig Story BSD, Resize Hero Banner & Images Gallery, Desain Flyer penggalangan dana Covid-19, desain CIM BSD, desain CIM SML, Cover IG TV	<i>Resize web SML & BSD, desain feeds, Flyer</i>
Ketujuh	Post Ig Story SML, Post Ig Story BSD, Resize Hero Banner & Images Gallery, Desain Cover IG TV, Resize gambar untuk website sinarmas land	<i>Resize web SML & BSD, desain feeds, cover IG TV</i>
Kedelapan	Post Ig Story SML, Post Ig Story BSD, Resize Hero Banner & Images Gallery, Desain Cover IG TV, Resize gambar untuk website sinarmas land, membuat desain dan layout banner promosi MIQ	<i>Resize web SML & BSD, desain feeds, cover IG TV</i>
Kesembilan	Post Ig Story SML, Post Ig Story BSD, Resize Hero Banner & Images Gallery, Resize gambar untuk website sinarmas land, Desain Cover IG TV, Desain Cover Highlight Instagram BSD (Impresahouse), feeds Amata dan Aure	<i>Resize web SML & BSD, desain feeds, cover IG TV</i>
Kesepuluh	Post Ig Story SML, Post Ig Story BSD, Resize Hero Banner & Images Gallery, Resize gambar untuk website sinarmas land, Desain Cover IG TV, Feeds Provence, Zena, Desain struktural organisasi Sinarmas land Limited	<i>Resize web SML & BSD, desain feeds, cover IG TV</i>

Tabel 3.1 Detail Pekerjaan Yang Dilakukan Selama Magang

3.3 Uraian Pelaksanaan Kerja Magang

Semasa melaksanakan program magang di PT. Sinar Mas Land, penulis mengerjakan beberapa projek feeds sebagai berikut:

3.3.1 Proses Pelaksanaan

Dalam promosi setiap properti yang dimiliki oleh Sinar Mas Land, *feeds* untuk kebutuhan media sosial sangatlah penting. Feeds yang dikerjakan oleh penulis adalah feeds Instagram, Facebook, Linkin, dan Twitter.

Penulis menggunakan warna dominan untuk feeds dari Sinar Mas Land, kemudian menggunakan template yang sudah diberikan untuk memasukan logo-logo projek dengan ukuran yang sama dan *space* yang sama.

3.3.2 Proses Perancangan Desain Branchsto

Branchsto adalah salah satu proyek yang dimiliki BSD City dibawah naungan PT. Sinar Mas Land. Proyek ini merupakan tempat hiburan yang di dalamnya terdapat wahana seperti pacuan kuda, kendang kuda, *Milk Factory*, dan sebagainya.



Gambar 3.3.2.4 *Template CIM SML & BSD City*



Gambar 3.3.2.1 Desain Branchsto Feed 1



Gambar 3.3.2.2 Desain Branchsto Feed 2



Gambar 3.3.2.3 Desain Branchsto Feed 3

Feeds ini dibuat dengan template CIM yang sudah ada sebelumnya. Pertama-tama penulis memasukkan foto-foto yang dirasa pas untuk meningkatkan penjualan dari Branchsto. Foto yang dipakai adalah *stock* foto yang dimiliki oleh PT. Sinar mas Land yang bisa diakses melalui *link Google Drive* dengan izin pembimbing lapangan, kemudian memasukkannya kedalam template yang sudah ada dengan ukuran feed Instagram 1080x1080px atau *Square* (1:1), tahap akhir adalah membuat Copy Visual yang sebelumnya melalui asistensi dari pembimbing lapangan sebelum dimasukkan ke dalam template.

3.3.3 Proses Perancangan Desain *MIQ Countdown*

Move In Quickly (MIQ) adalah salah satu event yang berlangsung hingga periode ketiga sampai 31 Desember 2020. Event ini mempromosikan berbagai macam proyek hunian, kavling, apartemen, dan ruko untuk ditempati. Feeds ini dibuat dengan menggunakan *CIM SML* serta menempatkan logo event *Move In Quickly* di atas kiri.



Gambar 3.3.3.1 Desain MIQ 14 hari lagi

Penulis membuat desain ini dengan vektor kotak kado yang didalamnya terdapat hadiah-hadiah seperti apartemen, rumah, dan kavling. Untuk rumah dan apartemen penulis membuat desainnya sendiri dengan vektor, sedangkan untuk kavling didapatkan dari *Creative Inhouse* PT. Sinar Mas Land. Tangan yang ada pada gambar didapat dari foto yang ada pada *Google Drive* aset PT. Sinar Mas Land dengan Teknik *crop* dan *Color Balance* pada *Photoshop*. Setelah desain selesai dikerjakan, penulis mengajukannya kepada pembimbing lapangan yang nantinya akan di serahkan kepada atasan untuk direvisi. Feeds ini dibuat untuk menggambarkan tentang adanya hadiah-hadiah menarik seperti kavling, apartemen, dan hunia rumah dengan disokan serta penawaran menarik lainnya yang hanya berlangsung selama 14 hari lagi di periode kedua *Move In Quickly*.



Gambar 3.3.3.2 Desain MIQ 10 hari lagi

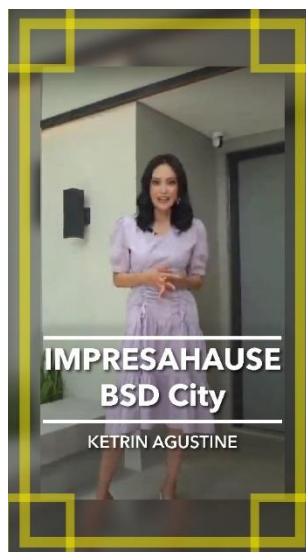
Desain ini ditunjukkan untuk event MIQ (*Move In Quickly*) yang diadakan oleh Sinar Mas Land. Pada postingan ini penjualan periode kedua dari MIQ hanya tinggal 10 hari lagi dengan berbagai penawaran menarik di dalam eventnya. Dalam proses pengerjaannya, pembimbing lapangan melampirkan hal-hal apa saja yang perlu dimasukkan sebagai teks wajib pada desain, kemudian untuk aset seperti Jam dan Kavling didapat dari Creative Inhouse PT. Sinar Mas Land yang tentunya mendapatkan izin terlebih dahulu dari pembimbing lapangan serta atasan. Lalu penulis menggunakan warna dominan merah dan putih sebagaimana desain Sinar Mas Land pada umumnya. Setelah desain selesai dikerjakan, penulis mengajukannya kepada pembimbing lapangan yang nantinya akan di serahkan kepada atasan untuk direvisi.

3.3.4 Proses Perancangan Desain Cover Instagram TV

Cover Instagram TV bertujuan untuk memperidah dan membuat konten feeds Sinar Mas Land dan BSD City terlihat rapih, untuk itu sebelum suatu video diposting penulis diminta untuk membuat Cover Instagram TV berdasarkan dari video yang akan diupload. Foto yang dipakai adalah hasil Screenshot dari video Instagram TV tersebut, penulis memilih foto yang sekiranya menggambarkan isi yang ada pada video.



Gambar 3.3.4.1 Cover IG TV Habitat



Gambar 3.3.4.2 Cover IG TV Impresahouse 1



Gambar 3.3.4.3 Cover IG TV Impresahouse 2



Gambar 3.3.4.4 Cover IG TV Klaska Residence

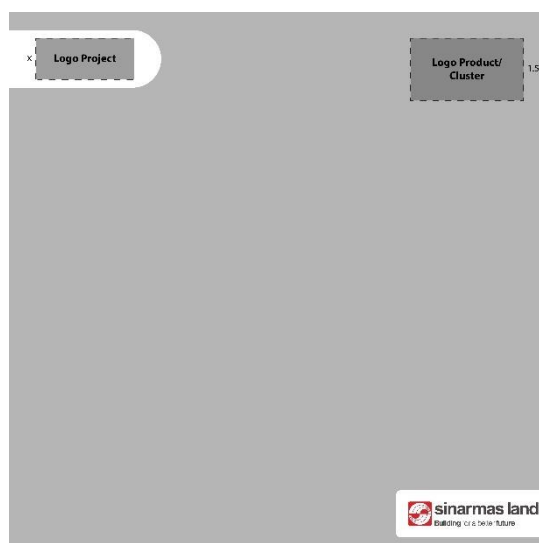
Desain ini ditunjukkan untuk cover Instagram TV, dimana penulis memilah foto yang pas untuk dijadikan cover lalu membuat desain dengan judul dari isi konten yang ada dalam Instagram TV. Pembimbing lapangan ingin desain dibuat simple, tetapi tetap terlihat menunjukkan apa yang ingin dibicarakan pada isi Instagram TV tersebut.

3.3.5 Proses Perancangan Desain Feeds Promo

Penulis membuat *feeds* promo dengan berbagai macam proyek yang berbeda dan *wording* yang berbeda juga, tetapi tetap menggunakan template dan layout yang sama untuk setiap *feeds* promosinya. Foto yang dipakai adalah *stock* foto yang dimiliki oleh PT. Sinar mas Land yang bisa diakses melalui *link Google Drive* dengan izin pembimbing lapangan.



Gambar 3.3.5.1 *CIM SML & BSD City* beserta Logo Product



Gambar 3.3.5.2 *CIM SML* beserta Logo Product

KOTA WISATA

NASHVILLE

Move in Quickly

KESEMPATAN TERAKHIR !!!
Periode s.d. 31 Desember 2020

Mulai dari Rp1.8 M an*
Keringanan 10%*
s.d.

LUCKY DISCOUNT s.d. 4%*
DEPOSITO s.d. Rp.150 Juta*

FREE*
Asuransi | Provisi | Administrasi

www.sinarmasland.com/moveinquickly

*Syarat & Ketentuan Berlaku

sinarmas land
Building for a better future

Gambar 3.3.5.3 Feeds Nashville

BSDCITY
Big City, Big Opportunity

ANARTAHOUSE
Society Garden House

Move in Quickly

KESEMPATAN TERAKHIR !!!
Periode s.d. 31 Desember 2020

Mulai dari Rp1.2 M an*
Keringanan 10%*
s.d.

LUCKY DISCOUNT s.d. 4%*
DEPOSITO s.d. Rp.150 Juta*

FREE*
Asuransi | Provisi | Administrasi

www.sinarmasland.com/moveinquickly

*Syarat & Ketentuan Berlaku

sinarmas land
Building for a better future

Gambar 3.3.5.4 Feeds Anarta House

3.3.6 Proses Perancangan Desain Materi Advertisement Non MIQ

Materi Ads Non *MIQ* ditunjukkan untuk mempromosikan sebuah proyek di luar event *MIQ*, akan tetapi tetap memberikan penawaran yang tidak kalah menarik dari event *MIQ*. Penulis membuat layout terlebih dahulu sebelum mendesain, yang menempatkan foto sebagai objek utama sebagaimana yang diminta oleh atasan yang diikuti oleh wording penawaran menarik, tempat proyek, serta copy visual. . Foto yang dipakai adalah *stock* foto yang dimiliki oleh PT. Sinar mas Land yang bisa diakses melalui *link Google Drive* dengan izin pembimbing lapangan atau pembimbing lahan sendiri yang bisanya memilihkan foto yang dirasa pas untuk di desain feedsnya.



Gambar 3.3.6.1 *Layout Feeds Materi Ads Non MIQ*

Warna merah dan putih tetap menjadi warna utama dari desain feeds yang dibuat oleh penulis, dengan menempatkan CIM SML & BSD City serta Logo project yang sedang diusung. Komposisi dan layout yang penulis buat sudah terlebih dahulu di setujui oleh pembimbing lapangan dan atasan penulis.



Gambar 3.3.6.2 Feeds Digital Loft 1



Gambar 3.3.6.3 Feeds Digital Loft 2



Gambar 3.3.6.4 Feeds Digital Loft 3

3.3.7 Proses Perancangan Desain project Feed Tabebuya

Tabebuya merupakan proyek yang dimiliki BSD City dibawah naungan PT. Sinar Mas Land. Proyek ini merupakan sebuah hunian yang bernuansa Jepang serta mengusung tema *Smart Home* untuk fitur-fitur yang terdapat di dalamnya. Penulis menggunakan template CIM BSD City untuk feed ini, kemudian merancang tambahan ornament untuk memuat wording pada feed Tabebuya.



Gambar 3.3.14 Feeds Tabebuya

Desain feeds ini menggunakan layout yang sudah mengikuti postingan-postingan sebelumnya yang serupa, sehingga penulis hanya merubah isi dan gambar yang sesuai dengan proyek. Asistensi dilakukan kepada pembimbing lapangan dengan setidaknya memberikan 2 alternatif agar bisa dibandingkan. Setelah pembimbing lapangan menyetujui desainnya, pembimbing lapangan menyerahkannya kepada atasan untuk melalui proses persetujuan, jika dirasa masih ada revisi dari atasan maka penulis segera melakukan perbaikan.

3.3.7 Kendala yang Ditemukan

Kendala yang penulis hadapi selama melakukan proses magang di PT. Sinar Mas Land sebagai *Graphic Designer* adalah menggunakan metode WFH (*Work from Home*), yang dimana sangat menghambat dalam hal berkomunikasi secara taktis dan menyatukan visi visual yang diinginkan oleh pembimbing lapangan dari perusahaan. Penulis juga kadang membutuhkan waktu yang cukup lama untuk mengerjakan beberapa desain, karena keinginan oleh Digital Marketing & Concept *Department Head* yang sering berubah-ubah.

3.3.8 Solusi Atas Kendala yang Ditemukan

Solusi yang dilakukan oleh penulis adalah untuk terus menjaga komunikasi yang lebih taktis dengan pembimbing lapangan. Penulis juga berinisiatif untuk memberikan foto dari tiap progres yang telah penulis kerjakan walaupun keseluruhan desain belum selesai secara utuh, hal ini penulis lakukan agar dapat mengurangi revisi yang terlalu rumit untuk dirubah jika akan diberikan oleh Digital Marketing & Concept *Department Head*.