

BAB II

GAMBARAN UMUM PERUSAHAAN

2.1. Deskripsi Perusahaan

Orami adalah perusahaan yang didirikan oleh Ferry Tenka dan Gusmantara Ekamukti H. yang menjual produk kelengkapan untuk ibu hamil, rumah tangga, bayi dan kecantikan tangga pada tahun 2012. Pada awalnya Orami sendiri bernama Bilna, Bilna pada saat itu hanya melayani untuk wilayah Jakarta dan Bandung mengganti namanya pada tahun 2016 menjadi Orami. Pada tahun 2020 Orami mengaku telah didukung oleh ratusan *brand*, beragam komunitas yang terdiri dari puluhan ribu ibu yang tersebar di seluruh Indonesia, dan telah membuat puluhan ribu konten yang telah terkurasi khusus untuk orang tua Indonesia.



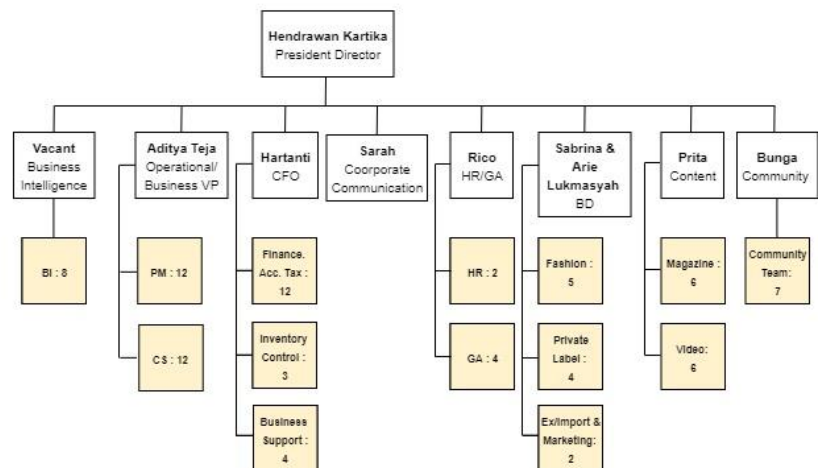
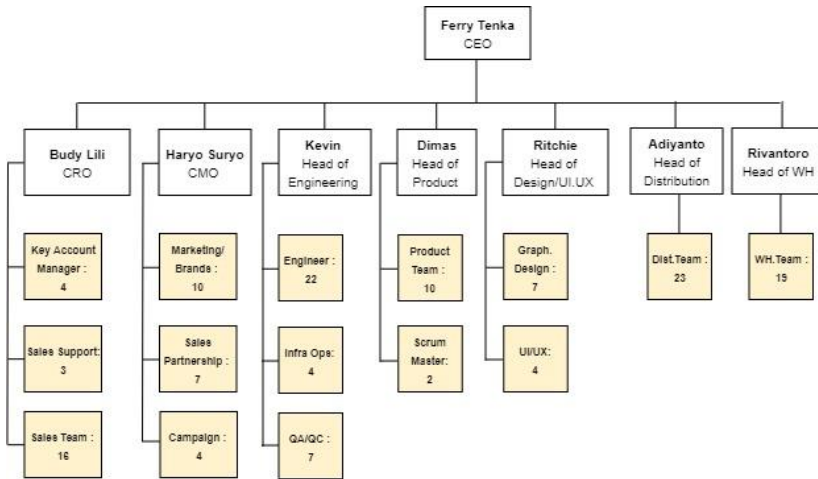
Gambar 2.1. Logo Perusahaan

(Dokumen Perusahaan)

Sejak beganti nama dari Bilna menjadi Orami, perusahaan ini langsung berambisi untuk menjadi *super application* bagi dunia parenting. Pada awal tahun 2020 mereka meluncurkan aplikasi Orami *Parenting* yang bisa digunakan para

orang tua untuk membeli perlengkapan dan kebutuhan bayi. Berawal dari sebuah kamar di rumah daerah Jakarta dengan 5 karyawan dan sebuah gudang, Saat ini Orami sudah memiliki 200 karyawan melayani lebih dari 200 ribu konsumen dan 1000 *order* perharinya. Orami sendiri sekarang bertempat di kawasan perkantoran The Breeze BSD tepatnya di Green Office Park 9 lantai 2, Tangerang, Banten. Dikepalai oleh Hendrawan Kartika pada *President Director* yang mengepalai beberapa divisi salah satunya adalah *content*.

2.2. Struktur Organisasi Perusahaan



Gambar 2.2. Struktur Perusahaan

(Dokumen Perusahaan)

Terdapat beberapa divisi dibawah direktur utama, seperti *Business Inteligence*, *Operational*, *CFO*, *Coorporate Communication*, *Human Resources*, *Business Development*, *Community*, dan *Content*. Divisi *Content* sendiri terbagi menjadi 3 bagian, Artikel, Video, dan Media Sosial:

a. Artikel

Artikel sendiri memiliki tugas untuk mencari informasi menarik atau berita hangat yang akan di *upload* melalui media sosial maupun *website* perusahaan, mereka kadang juga akan mewawancarai narasumber secara langsung.

b. Video

Tim video bertugas untuk mengisi kebutuhan *internal* lainnya, contoh meliputi acara *internal* atau *event* dari *community*. Selain itu mereka juga membuat tayangan informatif dan mendidik yang akan disuguhkan di Youtube, Instagram, Tiktok, hingga Spotify.

c. Media Sosial

Tim sosial media adalah tim yang biasanya mengatur jadwal untuk *upload* di media sosial Orami, terutama di Instagram. Apa saja topik yang ingin dibahas dan mengkonsepkan setiap kontennya selama sebulan penuh.