

## BAB 2

### GAMBARAN UMUM PERUSAHAAN

#### 2.1 Sejarah Singkat Perusahaan

Yayasan Buddha Tzu Chi merupakan lembaga sosial kemanusiaan yang didirikan oleh Master Cheng Yen pada tahun 1966 dan berpusat di Hualien, Taiwan. “Tzu” dari Tzu Chi memiliki arti “cinta kasih” dan “Chi” memiliki arti “memberi bantuan”, sehingga secara harafiah Tzu Chi berarti memberi dengan cinta kasih. Yayasan Buddha Tzu Chi diresmikan di Indonesia pada tanggal 28 November 1994 dan memiliki beberapa misi dalam lembaga sosial kemanusiaan, misi amal, misi kesehatan, misi pendidikan, misi budaya humanis, dan misi pelestarian lingkungan. Yayasan Buddha Tzu Chi mendirikan berbagai macam fasilitas dan program yang digunakan untuk mewujudkan misi tersebut.



Gambar 2.1 Logo Yayasan Buddha Tzu Chi

(Sumber: Yayasan Buddha Tzu Chi, 2021)

Tzu Chi School merupakan salah satu fasilitas yang didirikan oleh Yayasan Buddha Tzu Chi Indonesia yang terletak di Pantai Indah Kapuk St Boulevard, RT.6/RW.2, Kamal Muara, Penjaringan, Jakarta Utara. Sekolah ini menggunakan sistem PowerSchool sebagai portal pengajaran diantara pendidik dengan murid,

halaman dari PowerSchool sendiri dapat diubah dengan menggunakan kode sesuai dengan kebutuhan dan kemauan dari penggunanya.



Gambar 2.2 Logo Tzu Chi School  
(Sumber : Tzu Chi School, 2021)

## 2.2 Visi dan Misi Perusahaan

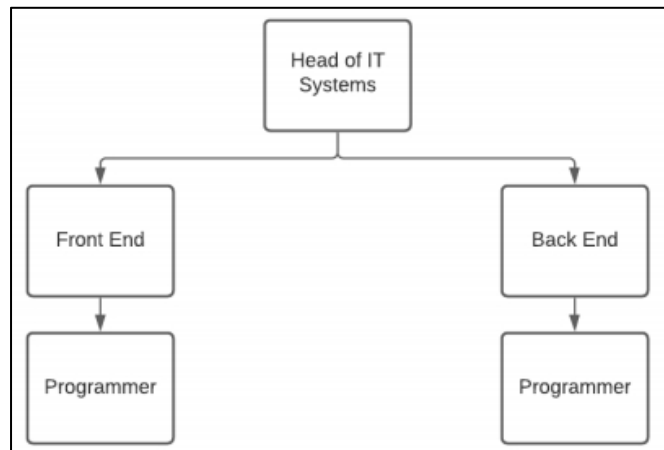
Visi dan Misi dari Tzu Chi School adalah sebagai berikut:

- Visi:
  - Untuk mempromosikan 4 karakter mulia: “Kasih sayang, rahmat, sukacita, dan memberi tanpa syarat” sebagai motto sekolah.
  - Menyelenggarakan pendidikan akademik dan pembentukan karakter secara langsung dalam proses pembelajaran.
  - Menumbuhkan pendidikan keilmuan dan moralitas yang berlandaskan budaya humanisme sehingga murid menjadi tenaga profesional yang memiliki kasih sayang dan akhlak mulia.
  - Meletakkan "budi pekerti luhur dan ilmu" sebagai landasan dan pengabdian; melakukannya dengan sepenuh hati dan tekun untuk meningkatkan kemampuan demi tercapainya tujuan menciptakan manusia yang berakhlak mulia.
- Misi:
  - Menyelenggarakan pendidikan dalam proses pembentukan karakter yang kuat dengan kebajikan yang benar, moral yang luhur dan pemikiran positif.

- Meletakkan dasar bagi pendidikan yang paripurna untuk menciptakan individu yang sehat, serta menciptakan sumber daya manusia yang berakhlak mulia dan terampil.
- Menyelenggarakan “Pendidikan Kecakapan Hidup” dengan manajemen yang berpegang teguh pada kasih sayang dan sistem pendidikan yang berlandaskan nilai-nilai moral.
- Menyelenggarakan pendidikan kemanusiaan, dengan menerapkan 4 budi pekerti luhur: "Kasih Sayang, Kemurahan, Sukacita dan Pemberian Tanpa Syarat" serta membentuk karakter untuk hidup dengan "ketulusan, kebenaran, iman, dan kesucian".
- Menerapkan pendidikan dengan wawasan yang luas untuk melanjutkan cita-cita luhur dalam menyucikan hati manusia dan menciptakan masyarakat yang damai.

### **2.3 Struktur Organisasi Perusahaan**

Struktur organisasi Yayasan Buddha Tzu Chi dalam divisi IT dapat dilihat pada Gambar 2.3. *Head of IT Systems* merupakan kepala dari divisi IT dan yang akan mengisukan fitur baru yang akan dibangun, setelah ide tersebut matang akan diteruskan kepada *Front End* untuk membuat desain halaman dan memberitahukan *Back End* data apa saja yang digunakan, terakhir Programmer akan membuat fitur tersebut dengan melakukan *coding*.



Gambar 2.3 Struktur organisasi Departemen IT Tzu Chi School