

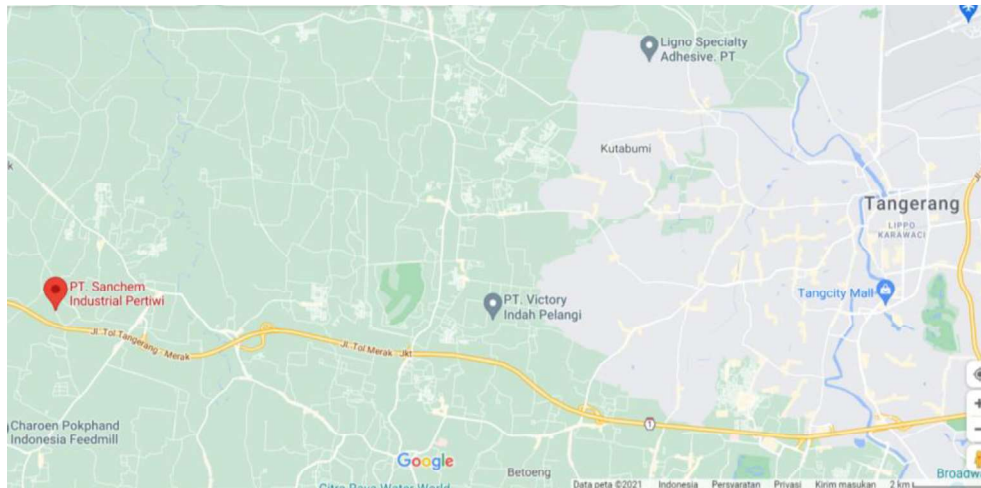
BAB II

LANDASAN TEORI

2.1. Profil Umum Perusahaan

PT. Sanchem Industrial Pertiwi

PT. Sanchem Industrial Pertiwi sudah berdiri sejak Juni 2011 dan terletak di Desa Tobat, Balaraja-Tangerang yang lokasinya dapat dilihat pada Gambar 2.



Gambar 2. Peta Lokasi PT. Sanchem

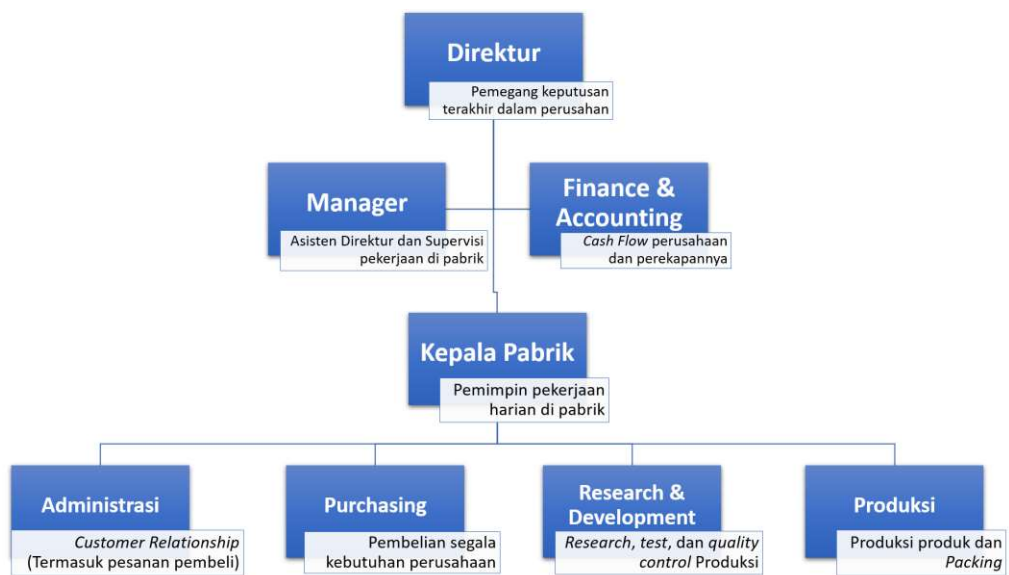
Sejak pendiriannya, PT. Sanchem Industrial Pertiwi sudah memproduksi tinta untuk tinta layar, tinta spray, dan tinta *gravure* atau tinta cetak baik untuk pasar lokal ataupun pasar ekspor. PT. Sanchem Industrial Pertiwi memiliki beberapa *value* yaitu *Cooperation, Integrity, Love, Spirit,* dan *Hard-Working.*

Visi dan Misi PT. Sanchem Industrial Pertiwi [5] :

1. Visi: Menjadi pabrik manufaktur tinta yang bisa memenuhi kebutuhan dan permintaan pasar

2. Misi: Memproduksi tinta sesuai kebutuhan setiap pelanggan dan memprioritaskan kualitas dan stabilitas produksi
3. Kebijakan: Berdasarkan kemauan dan semangat untuk terus berkembang, PT. Sanchem Industrial Pertiwi berkomitmen untuk terus memproduksi tinta dan variasinya sesuai dengan perkembangan permintaan pasar dengan:
 - Terus melakukan aksi perkembangan
 - Meningkatkan kemampuan dan kompetensi karyawan
 - Membina hubungan yang baik dengan para pelanggan

PT. Sanchem Industrial Pertiwi memiliki struktur perusahaan yang dapat dilihat pada Gambar 3.



Gambar 3. Bagan Perusahaan PT. Sanchem

2.2. Lingkup Pekerjaan *Research and Development*

Pekerjaan divisi *Research and Development* (RnD) di PT. Sanchem Industrial Pertiwi melingkup beberapa bagian. Bagian-bagian tersebut dapat dilihat secara singkat melalui Tabel 1 berikut.

Tabel 1. Tabel Bagian di Divisi RnD

Bagian	Pekerjaan
<i>Quality Control</i>	Pemeriksaan bahan buatan sebelum digunakan atau hasil produksi sebelum dikirim.
<i>Production Control</i>	Pengurutan atau pengorganisasian pesanan tinta dari pelanggan untuk dijadikan beberapa surat perintah produksi/matching yang dituliskan formula untuk diproduksi oleh divisi produksi.
<i>Matching</i>	<i>Research</i> warna yang diperlukan dari <i>sample</i> yang diberikan <i>customer</i> dengan mencampurkan tinta warna dasar yang ada.

Tabel 1 menjelaskan tiga bagian pekerjaan yang perlu dikerjakan oleh divisi *Research and Development* PT. Sanchem Industrial Pertiwi. Dari sisi Sumber Daya Manusia (SDM) ketiga bagian tersebut, ada tiga orang yang bertanggung jawab dan ketiga anggota dari divisi RnD mengerjakan ketiga bagian tersebut secara bergantian tergantung kebutuhan pada saat itu. Selama kerja praktik berlangsung, dilakukan ketiga bagian Divisi RnD tersebut sebagai pekerjaan magang. Mulai dari *Quality Control*, penulisan & pengarsipan formula, proses *Matching*, hingga pengarsipan stok oleh divisi RnD.