

BAB II

GAMBARAN UMUM PERUSAHAAN

2.1 Profil Perusahaan

Badan Penyelenggara	: PT Radio Jati Yaski Mandiri
Nama <i>Station</i>	: Radio Heartline FM
<i>Call Sign</i>	: PM 3 FSD
Frekuensi	: 100.6 Mhz
No. Anggota PRSSNI	: 061 – I / 1978
Dirut	: Jose Yusuf Marwoto
<i>Station Manager</i>	: Jose Yusuf Marwoto & Yancen Piris
<i>Marketing Manager</i>	: Kitting Lee
<i>Call Slogan</i>	: Your Family Station
Daya Pancar	: 5 KW
Jam Siaran	: 05.45 - 01.00 WIB (20 Jam)
Usia Pendengar	: 25 - 45 Tahun
Gender Pendengar	: 45% pria dan 55% perempuan
Alamat pemasaran/Studio	: Gedung Heartline Center. Jl. Permatasari No.1000, Lippo Karawaci
<i>Call Center</i>	: Telp. Office : (021) 59494 223 – 27 Telp. Studio : (021) 5919244 / 50

2.1.1 Sejarah Radio Heartline

Radio Heartline berdiri sejak 12 November 1998 di ruko daerah Lippo Karawaci dan mengudara melalui gelombang 97.7 FM. Yayasan YASKI sebagai induk Heartline mendirikan radio ini dengan maksud menyampaikan informasi yang benar serta membantu kejiwaan dan kehidupan spiritual masyarakat Jabodetabek yang sedang terpuruk karena pada tahun tersebut sedang terjadi kerusuhan dan krisis moneter.

Adapun Badan Penyelenggara Radio Heartline terdaftar secara resmi dengan nama perusahaan PT Radio Jati Yaski Mandiri. Seiring

berjalannya waktu, Radio Heartline sempat berpindah gelombang beberapa kali dikarenakan peraturan pemerintah dan yang paling terakhir Radio Heartline menggunakan gelombang 100.6 FM hingga sekarang. Selain itu, pada tahun 2006 Radio Heartline telah berpindah dan menempati gedung milik sendiri tepatnya di Heartline Center, Jl. Permatasari 1000, Lippo Karawaci, Tangerang. Studio Radio Heartline berada di Lantai 4, sedangkan Yayasan YASKI menempati lantai 3, untuk area di lantai 2 digunakan sebagai aula ibadah umat Kristiani dan beberapa ruangnya disewakan sebagai ruang kantor kepada *tenant*.

Sejauh ini, Radio Heartline telah memiliki 112 radio *partner* di seluruh Indonesia, termasuk 7 jaringan Radio Heartline daerah seperti Heartline Bali (92.2 FM), Heartline Lampung (91.7 FM), Heartline Samarinda (94.4 FM), Harmoni Takalar (Heartline Makassar 97.0 FM), Djati FM (Heartline Aceh 103.6 FM), Respon Padang (Heartline Padang 93.0 FM), dan Heartline Tangerang sebagai pusatnya (100.6 FM).

Radio Heartline memiliki *tagline* yaitu “*Your Family Station*” yang memfokuskan pada nilai-nilai keluarga dan membangun hubungan baik dalam keluarga. Slogan Radio Heartline adalah “Memperkokoh Indonesia Melalui Keluarga” dikarenakan pada awalnya, Radio Heartline menargetkan keluarga sebagai pendengar potensial mereka karena konten program radio ini menyampaikan informasi seputar kabar baik tentang Tuhan Yesus dan informasi spiritual dalam membangun hubungan baik antar keluarga, tentunya hal ini disesuaikan dengan visi-misi dari Yayasan YASKI sebagai induk Heartline yang memang mendirikan radio ini untuk digunakan sebagai media komunikasi Yayasan YASKI.

Namun, perlu diketahui bahwa nyatanya Radio Heartline tidak hanya berperan sebagai media komunikasi Yayasan YASKI saja, tetapi juga radio ini juga dijadikan sebagai radio komersial yang membantu mendukung sumber pendanaan Yayasan YASKI untuk

menjalankan berbagai kegiatan kerohanian dan memberikan bantuan kepada masyarakat Indonesia yang membutuhkan.

Selanjutnya, Radio Heartline dan Yayasan YASKI memiliki *value* yang sama yaitu “*FAITH*” dengan keterangan sebagai berikut:

F - *Fear of God*

Takut akan Tuhan menjadi dasar dan motivasi bagi seluruh pekerja Radio Heartline untuk berkarya secara optimal.

A - *Action*

Perkataan dan keterampilan akan menjadi sia-sia jika tidak ada tindakan.

I - *Integrity*

Integritas adalah kejujuran dan tanggung jawab terhadap diri sendiri dalam segala hal.

T - *Team Work*

Kerja sama sebagai satu tim melahirkan karya yang jauh lebih besar dibandingkan bekerja sendiri.

H - *Honesty & Hardworking*

Kejujuran dalam membangun kepercayaan antar pekerja dan bekerja keras dalam memberikan karya terbaik.

2.1.2 Arti Logo Radio Heartline

Gambar 2.1 Logo Radio Heartline



Sumber: *Heartline.co.id*

Logo Radio Heartline menggunakan simbol seperti gelombang radio yang mencirikan Heartline sebagai perusahaan yang bergerak di bidang penyiaran. Pewarnaan pada logo Heartline terdiri atas warna merah yang menunjukkan keberanian Heartline untuk mendistribusikan

informasi yang benar dan membuat terobosan cara menyampaikan informasinya, kemudian warna kuning sebagai warna cahaya yang memberi kesan kemenangan dan kejayaan yang bersinar dari Radio Heartline, dan yang terakhir adalah warna hitam sebagai simbol kewibawaan, kekuatan, disiplin, dan berkemauan keras, tulisan Heartline menggunakan warna hitam yang mencerminkan karakter Heartline. Selanjutnya logo Heartline juga tersusun atas tulisan-tulisan seperti “100.6 FM” yang menandakan frekuensi radionya, “Heartline” sebagai nama merek atau sebutan di udara dari PT Radio Jati Yaski Mandiri, dan terakhir tulisan “www.heartline.co.id” yang merupakan alamat situs resmi dari Radio Heartline. Logo Radio Heartline pada gambar 2.1 di atas merupakan logo Radio Heartline yang berpusat di Karawaci, Tangerang.

Selain itu, Radio Heartline tidak hanya mengudara di daerah Tangerang, tetapi juga mengudara di beberapa daerah seperti Makassar, Lampung, Bali, Aceh, Padang, dan Samarinda. Radio Heartline yang ada di daerah-daerah ini dinamakan Heartline Network yang juga merupakan logo jaringan *partner* bersama radio lainnya diluar Radio Heartline dengan bentuk logo yang hampir sama dengan logo Radio Heartline Tangerang dan memiliki makna yang tidak jauh berbeda seperti pada gambar berikut ini.

Gambar 2.2 Logo Heartline Network



Sumber: Heartline.co.id

2.1.3 Visi dan Misi Radio Heartline

- Visi Radio Heartline
Menjadi stasiun radio keluarga terdepan di daerah Tangerang dan sekitarnya.
- Misi Radio Heartline
Memenuhi kebutuhan setiap pendengar Heartline FM dengan menyajikan informasi yang sesuai dengan kebutuhan pendengar.

2.1.4 List Program Heartline 100.6 FM

Tabel 2.1 List Program Heartline FM

1. Cerita Anak	10. Music Special Classic Disco
2. Coffee Morning	11. Parenting with Heart
3. Daily Hope	12. Renungan Sentuhan Hati
4. Heartline Memory	13. Rumah Impian Anak
5. Heartline Movie	14. Sekolah di Udara
6. Heartline Nostalgia	15. Sketsa Keluarga Indonesia
7. Heartline Request	16. The Viral
8. Inverse	17. Voice of YASKI
9. Kafe Kita	18. Youth for Christ

Sumber: Dokumen Radio Heartline

2.1.5 Rate Card Radio Heartline Tangerang

Tabel 2.2 Rate Card Radio Heartline Tangerang

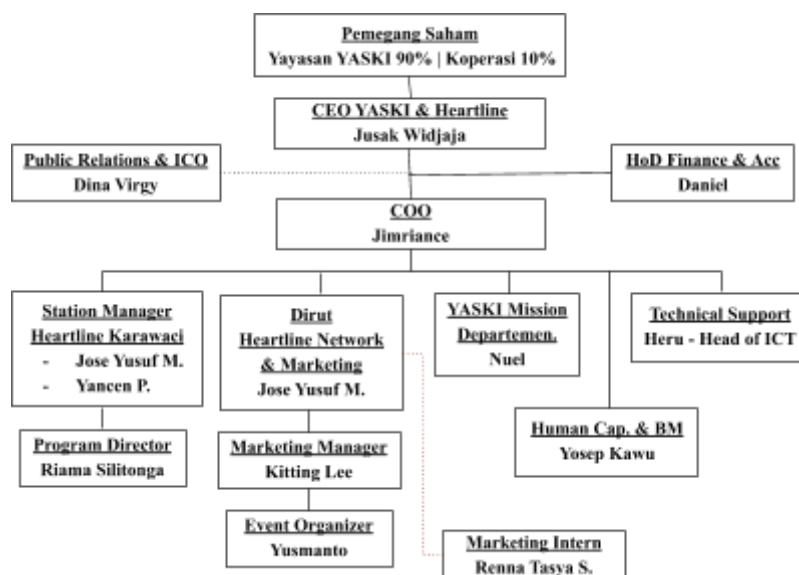
Slot Iklan	Jenis	Harga
Loose Spot	Spot Prime s.d 30"	Rp 500.000,-
	Spot Prime s.d 60"	Rp 700.000,-
	Spot Regular s.d 30"	Rp 450.000,-
	Spot Regular s.d 60"	Rp 550.000,-
Adlibs	Adlibs Prime s.d 30"	Rp 550.000,-
	Adlibs Prime s.d 60"	Rp 750.000,-
	Adlibs Regular s.d 30"	Rp 500.000,-
	Adlibs Regular s.d 60"	Rp 600.000,-
Blocking Time Program (Talkshow/Sponsor)	Full Blocking Prime s.d 30'	Rp 7.000.000,-
	Full Blocking Prime s.d 60'	Rp 9.000.000,-
	Full Blocking Regular s.d 30'	Rp 6.000.000,-
	Full Blocking Regular s.d 60'	Rp 8.000.000,-
	Semi Blocking Prime s.d 30'	Rp 5.000.000,-
	Semi Blocking Prime s.d 60'	Rp 7.000.000,-
	Semi Blocking Regular s.d 30'	Rp 4.500.000,-
	Semi Blocking Regular s.d 60'	Rp 5.500.000,-
Insert	Live / Taping On Location s.d 60'	Rp 21.000.000,-
	Insert Live Report/ Non Quiz 3'-5'	Rp 2.500.000,-
Time Signal	Insert Quiz 3'-5'	Rp 3.000.000,-
	Time Signal s.d 30"	Rp 750.000,-
	Time Signal s.d 60"	Rp 1.000.000,-

Sumber: Dokumen Radio Heartline

2.2 Ruang Lingkup Kerja Divisi Terkait

Posisi penulis di Radio Heartline berada dalam divisi marketing. Adapun bagan di bawah ini merupakan struktur organisasi Radio Heartline yang merupakan gabungan dengan Yayasan YASKI.

Gambar 2.3 Struktur Organisasi Radio Heartline & YASKI



Sumber: Dokumen Radio Heartline

Seperti yang sudah dijelaskan pada latar belakang, penulis mengetahui bahwa Heartline dan Yayasan YASKI hanya memiliki satu divisi PR dan satu divisi marketing. Kedua divisi ini saling bekerja sama dalam menyusun dan menyelenggarakan kegiatan yang diadakan oleh Yayasan YASKI maupun Heartline. Divisi Marketing Heartline dipimpin oleh Jose Yusuf Marwoto yang menjabat sebagai Direktur Heartline Network sekaligus Marketing Heartline. Divisi ini bertugas mempromosikan program-program Radio Heartline, menyusun kegiatan *offline* dan *online*, melakukan *pitching* dengan perusahaan untuk beriklan, komunikasi secara berkala dengan radio *partner* Heartline Network untuk *update* informasi dan menjalin hubungan baik. Adapun tugas divisi marketing di luar kepentingan Radio Heartline yaitu membantu Yayasan YASKI untuk menggalang donatur dan informasi layanan bantuan untuk masyarakat yang membutuhkan lewat siaran radio, kemudian menyusun konsep kegiatan YASKI seperti kampanye, *event*, dll. Selanjutnya, marketing Heartline juga membantu mempromosikan program radio rohani yang disusun oleh YASKI kepada radio *partner* Heartline Network.