

## **BAB II**

### **GAMBARAN UMUM PERUSAHAAN**

#### **2.1 Profil IPMI International Business School**

Perguruan tinggi swasta Indonesia yang berbentuk sekolah tinggi, IPMI *International Business School* merupakan pionir sekolah bisnis swasta yang ada di Indonesia. IPMI *International Business School* yang sudah berdiri semenjak tahun 1984 adalah sekolah bisnis yang menggunakan sebuah metode pembelajaran dari Harvard Business *Case-Study*.

IPMI *International Business School* adalah sekolah bisnis unggulan yang telah mempersiapkan para eksekutif senior untuk pasar jangkauan internasional. IPMI memiliki alumni yang sukses yang memimpin bisnis di Indonesia dan yang ada di seluruh dunia. Program sarjana yang dimiliki oleh IPMI *International Business School* memberikan pengalaman unik bagi mahasiswa dengan program internasional dan program kemasyarakatan yang menjadi salah satu bagian dari bahan studi mereka. Mahasiswa yang berprestasi, serta lulusan terbaik akan berkesempatan untuk bersaing memperebutkan beasiswa skala internasional dan nasional.

IPMI *International Business School* juga mempunyai divisi pengembangan karier khusus untuk memastikan akselerasi karier mahasiswa berhasil. IPMI *International Business School* menandatangani *Memorandum of Understanding* untuk kerja sama dengan universitas yang ada di internasional seperti: Melbourne *Business School* di Australia yang sudah terakreditasi AACSB, program MBA yang terakreditasi EQUIS, Sekolah Bisnis Burgundy yang berada di Dijon, Prancis dengan akreditasi AACSB, Sekolah Manajemen Audencia Nantes yang berada di Prancis dan terakreditasi, AMBA dan EQUIS AACSB dan Sekolah Bisnis dan Ekonomi Catolica Lisbon yang terletak Portugal dengan akreditasi, AMBA, EQUIS dan AACSB. Dengan latar belakang IPMI *International Business School* sebagai sekolah bisnis, IPMI *International Business School* mempunyai visi :

***“Menjadi sekolah bisnis kelas dunia terkemuka yang menghasilkan pemimpin transformative.”***

Selain mempunyai visi seperti diatas, IPMI International pun mempunyai misi yang bertujuan untuk mengembangkan ilmu manajemen yang tercermin dalam misi IPMI International Business School yaitu :

***”Tempat untuk belajar, mencari solusi dan mengembangkan pengetahuan di bidang manajemen Menyediakan manajemen strategis yang berlaku untuk kekakuan akademis dan bisnis yang relevan dan diakui secara internasional Mendukung pengembangan profesional bagi para eksekutif di bidang manajemen dan bisnis.”***

Di samping itu IPMI *International Business School* juga ingin membangun sebuah nilai-nilai yang akan ditanamkan kepada mahasiswa, dosen, dan keluarga IPMI *International Business School*, nilai-nilai tersebut di antaranya :

- a. Interactive Class*
- b. Passionate Facilitating*
- c. Mindful Studying*
- d. Insightful Wisdom*

**Gambar 2. 1 Logo Perusahaan**



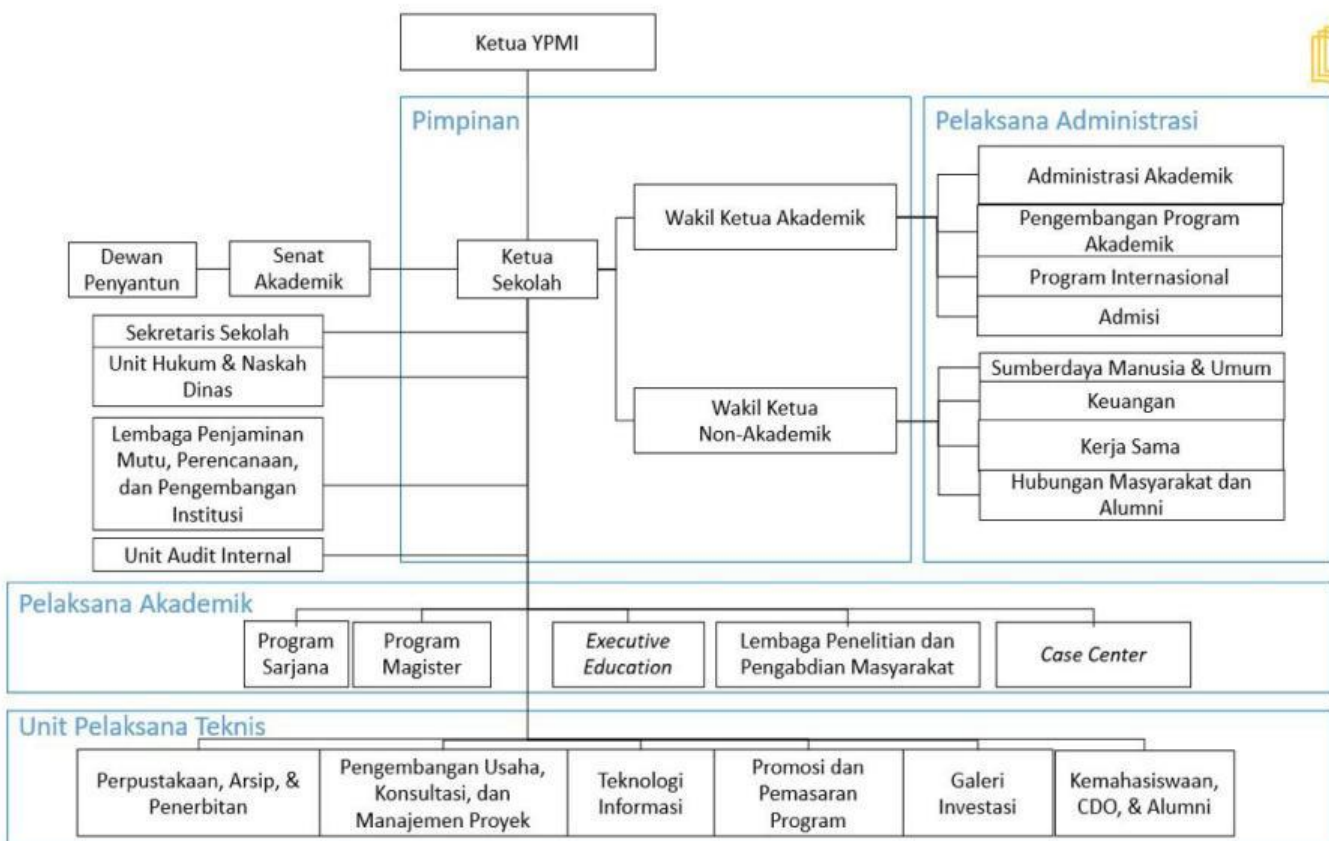
Sumber: [ipmi.ac.id](http://ipmi.ac.id)

Logo IPMI *International Business School* : diciptakan untuk memberikan tampilan yang lebih modern. Kuning yang melambangkan sebuah energi yang kreatif dan intelektual, mencerminkan aspirasi dalam bertumbuh dan berkembang menjadi seseorang yang lebih baik. Biru merupakan sebuah warna inspirasi, ketulusan, dan spiritualitas, merefleksikan energi untuk memperluas ilmu dan membangun wawasan dalam informasi pembelajaran baru. Semua warna yang digunakan telah membentuk satu kesatuan yang mengekspresikan hal-hal dan nilai-nilai yang menjadikan IPMI sebagai institusi Pendidikan.

## 2.2 Struktur Organisasi IPMI *International Business School*

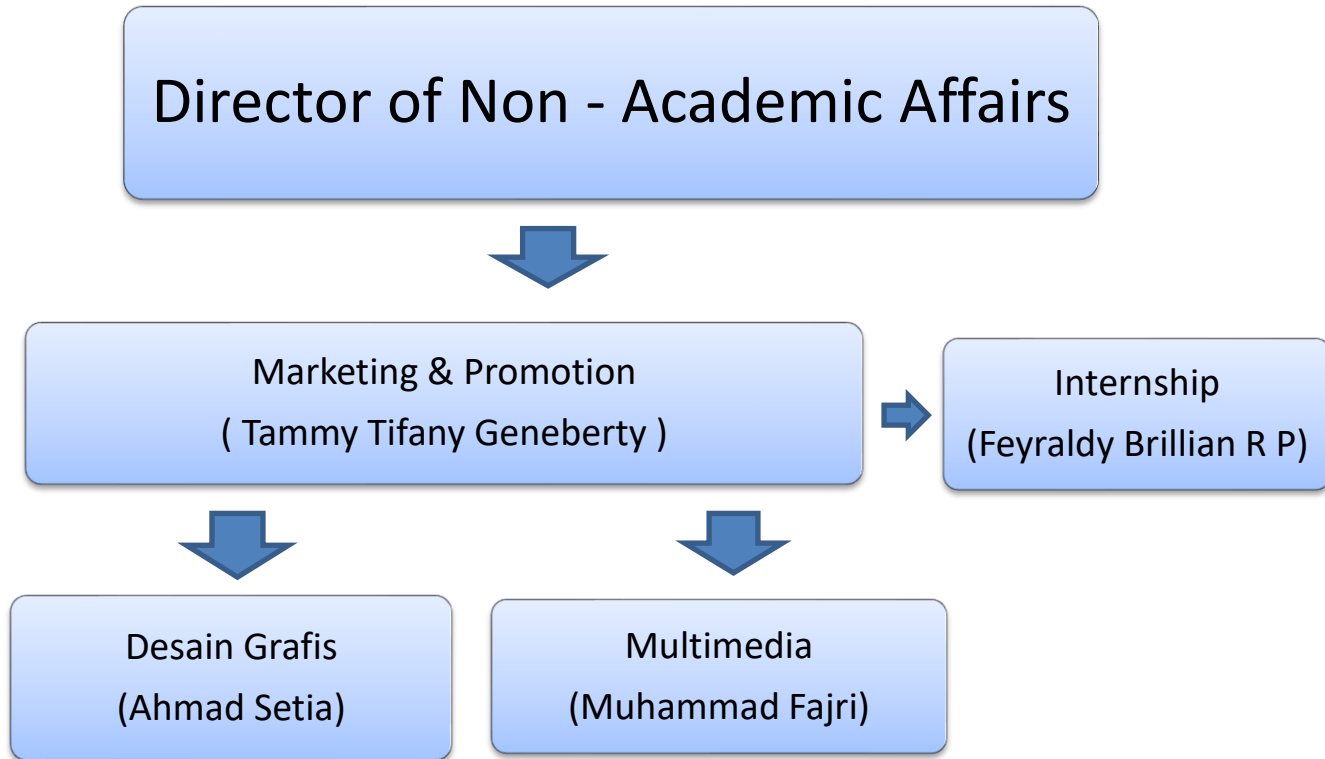
Dalam struktur organisasi IPMI International Business School, ketua YPMI bertanggung jawab atas kelancaran dan berjalannya seluruh operasional YPMI antara lain menilai pekerjaan direksi, pengawasan terhadap program akademik, pemberi nasihat kepada direksi. Kemudian Ketua sekolah yang mengawasi seluruh kegiatan pelaksanaan akademik dan unit pelaksanaan teknis. Namun pada struktur saat ini, Riza Zahirsjah selaku wakil ketua non-akademik yang mengawasi pelaksanaan administrasi ini juga mengawasi unit pelaksanaan teknis. Salah satunya yang diawasi oleh Riza Zahirsjah adalah divisi promosi dan pemasaran program dimana divisi tersebut menjadi tempat pelaksanaan kerja magang.

**Gambar 2. 2 Struktur Organisasi IPMI *International Business School***



Sumber: [ipmi.ac.id](http://ipmi.ac.id)

**Tabel 1. 1 Struktur Divisi Marketing & Promotion**



### **2.3 Ruang Lingkup Divisi Terkait**

Di dalam struktur organisasi IPMI International Business School sendiri terdapat divisi *Marketing & Promotion* yang dipimpin oleh Tammy Tiffany Geneberty, dan di bawah divisi *Marketing & Promotion* terdapat divisi *Desain Grafis* dan *Multimedia*.

Berikut penjelasan mengenai pembagian kerja di dalam tim *Marketing & Promotion* IPMI International Business School :

#### *1. Marketing & Promotion*

Tugas *Marketing & Promotion* juga mengerjakan tugas *Marketing Communication*, di antaranya dengan membuat konten untuk di komunikasikan kepada masyarakat. Divisi ini mengerjakan *listing* media di

mana divisi ini melakukan penempatan iklan di koran, radio, dll. Divisi ini bertugas untuk membuat strategi komunikasi. Divisi ini juga bertugas untuk menganalisis perkembangan competitor sehingga menjadi acuan dalam membuat strategi agar dapat mengungguli kompetitor utama. *Intern* di dalam divisi *Marketing & Promotion* juga membantu mengerjakan tugas – tugas *Marketing Communication*, *Intern* juga melakukan diskusi dengan divisi Desain Grafis dan Multimedia dalam proses pembuatan sebuah konten *social media*

## 2. Desain Grafis

Divisi ini mengerjakan tugas untuk membuat desain yang diperlukan divisi *Marketing Communication* untuk kebutuhan promosi. *Brosur, Billboard, Flyer, Catalog*, dll di desain oleh divisi Desain Grafis. Divisi ini akan mendapat materi konten dari divisi *Marketing Communication* yang telah diselesaikan untuk kebutuhan promosi IPMI *International Business School*.

## 3. Multimedia

Divisi Multimedia bertugas untuk membuat video, mengambil gambar pada saat proses *shooting* untuk keperluan promosi, menjalankan promosi melalui media online seperti *youtube*. Divisi ini sama dengan divisi desain grafis, keduanya menerima materi dan ide konten dari divisi *Marketing Communication*.