

BAB II

GAMBARAN UMUM PERUSAHAAN

2.1. Deskripsi Perusahaan

PT. Kompas Media Nusantara memiliki sejarah yang cukup panjang. Berdasarkan dari website korporasi.kompas.id, Kompas sudah berdiri sejak 28 Juni 1965 pada saat edisi pertama dari Kompas diluncurkan, dengan kata lain sudah 55 tahun Kompas mengabdikan dirinya kepada Indonesia. Berawal dari tahun 1956, Letjen Ahmad Yani mengusulkan kepada Drs. Frans Seda selaku ketua partai katolik agar partainya memiliki sebuah media. Kemudian beliau menghubungi dua rekan yang berpengalaman dalam menangani media massa, yaitu Bapak Petrus Kanisius Ojong atau yang sering kita kenal dengan Bapak P.K. Ojong dan Bapak Jakob Oetama, yang dua tahun sebelumnya mendirikan majalah “Intisari”.

Nama “Kompas” sendiri pada awalnya dipilih oleh Presiden Republik Indonesia Bapak Ir. Soekarno, yang memiliki arti “Penunjuk Arah”. Terbit pertama kali pada tanggal 28 Juni 1965, dan pada saat itu penerbit Kompas adalah Yayasan Bentara Rakyat yang saat ini menjadi PT Kompas Media Nusantara. Pada tahun awal perkembangannya, Kompas dicetak di percetakan lain sehingga sering terlambat, kemudian pada tahun 1972 Kompas mulai dicetak sendiri, dengan awalan terbit 4 halaman, dan sekarang menjadi 24 halaman. Oplah awal sekitar 10 - 15 ribu/hari, sekarang oplah sekitar 250 ribu/hari, dengan tingkat readership mencapai 1.200.000/hari.

PT. Kompas Media Nusantara memiliki visi yaitu “Menjadi agen perubahan dalam membangun komunitas Indonesia yang lebih harmonis, toleran, aman & sejahtera” dan untuk misi dari PT. Kompas Media Nusantara yaitu “Mengembangkan Kompas sebagai leading news brand melalui optimalisasi sumber daya serta sinergi bersama mitra strategis”. Untuk bidang usaha / produk PT. Kompas Media Nusantara sendiri terdapat 7 produk yaitu Harian Kompas, Kompas.id, Kompas Data, *Event*, Iklan, Kompas Institute, dan Cendera Mata.

PT. Kompas Media Nusantara menggunakan 5 nilai utama sebagai pedoman karyawan dalam berpikir, bersikap, dan bertindak. 5 nilai ini adalah nilai 5C yang terdiri dari:

1. *Caring*

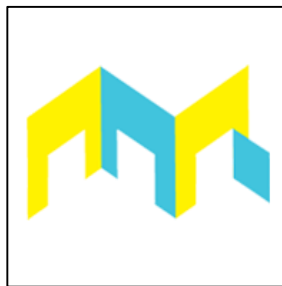


Gambar 2.1. Logo *Caring*

Sumber: Logo *Caring* (n.d.). *Profile Kompas Gramedia*. Diakses melalui <http://www.granet.id/kompas-gramedia>

Caring itu sendiri memiliki arti berperilaku kemanusiaan, dengan berdasarkan keyakinan akan Tuhan Yang Maha Kuasa.

2. *Credible*



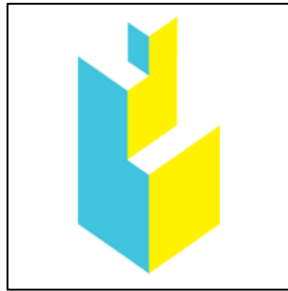
Gambar 2.2. Logo *Credible*

Sumber: Logo *Credible* (n.d.). *Profile Kompas Gramedia*. Diakses melalui <http://www.granet.id/kompas-gramedia>

Credible memiliki nilai bahwa manusia yang bekerja selalu berdimensi sosial, menuntut interaksi timbal balik dengan lingkungannya.

Melaksanakan tanggung jawab secara ikhlas, disiplin, konsisten dan profesional.

3. *Competent*



Gambar 2.3. Logo *Competent*

Sumber: Logo *Competent* (n.d.). *Profile Kompas Gramedia*. Diakses melalui <http://www.granet.id/kompas-gramedia>

Competent memiliki nilai bahwa manusia bekerja harus selalu berkembang dan mengembangkan dirinya untuk memberikan hasil yang terbaik bagi dirinya dan lingkungannya.

4. *Competitive*



Gambar 2.4. Logo *Competitive*

Sumber: Logo *Competitive* (n.d.). *Profile Kompas Gramedia*. Diakses melalui <http://www.granet.id/kompas-gramedia>

Competitive memiliki nilai bahwa di zaman modern ini yang dibutuhkan adalah keberanian menghadapi tantangan. Menunjukkan kecerdasan mental

(*Adversity Quotient*) yang mengubah ancaman menjadi peluang, untuk selalu berkembang dan berorientasi pada daya saing.

5. *Customer Delight*



Gambar 2.5. Logo *Customer Delight*

Sumber: Logo *Customer Delight* (n.d.). *Profile Kompas Gramedia*.

Diakses melalui <http://www.granet.id/kompas-gramedia>

Customer Delight memiliki nilai pada prinsip memenangkan hati pelanggan dengan memberikan pelayanan yang melebihi harapannya.

Dibawah ini merupakan logo PT. Kompas Media Nusantara, dan panduan untuk penggunaan logo tersebut.



Gambar 2.6. Panduan Penggunaan Logo Kompas

Sumber : Panduan Penggunaan Logo Kompas (n.d.). *Brand Guidelines Korporasi Kompas Id*. Diakses melalui <https://korporasi.kompas.id/profil/brand-guidelines/>



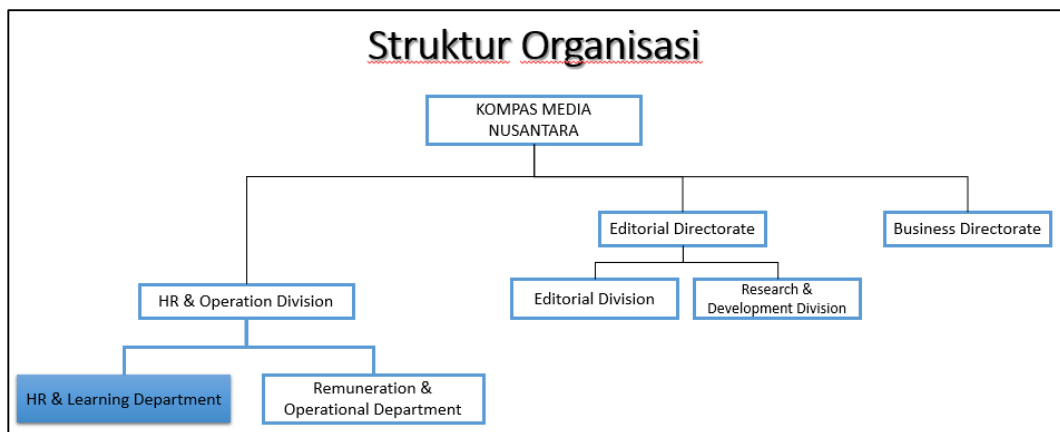
Gambar 2.7. Logo PT. Kompas Media Nusantara

Sumber: Logo PT. Kompas Media Nusantara (n.d.) *Korporasi Kompas Id.*

Diakses melalui <https://korporasi.kompas.id/>

2.2. Struktur Organisasi Perusahaan

Dibawah ini merupakan struktur organisasi dari perusahaan PT Kompas Media Nusantara sampai ke divisi penulis.



Gambar 2.1. Struktur Organisasi PT Kompas Media Nusantara

HR & Operation di Kompas hanya sebesar divisi dan dipimpin oleh seorang *General Manager* yang langsung melapor ke Wakil Pemimpin Umum (berada kotak Kompas Media Nusantara). Penulis melakukan kerja magang di *Department HR & Learning*, di dalam fungsi *Training & Learning*, yang melapor langsung ke Manager (yg memimpin *Department. HR & Learning*). *Training & Learning* bukan berbentuk sebuah *section*, melainkan hanya staf-staf yang melapor langsung kepada *Manager HR & Learning Department*, sehingga pada struktur organisasi hanya berhenti sampai kotak HR & Learning Department.