

BAB II

GAMBARAN UMUM PERUSAHAAN

2.1. Deskripsi Perusahaan

PT. Narasi Citra Sahwahita merupakan *startup television* yang didirikan oleh Najwa Shihab, sebagai seorang jurnalis yang bertujuan untuk memberikan beragam tayangan-tayangan yang informatif, variatif, dan juga aktual menggunakan media daring seperti Youtube, Instagram dan TikTok. Tayangan-tayangan yang disuguhkan oleh Narasi.Tv terdiri dari beberapa program perbincangan, reportase, kemasan dokumenter, opini dan ruang interaksi. Selain itu, narasi juga memiliki komunitas, acara dan aktivasi baik daring maupun luring yang dapat diakses melalui www.narasi.tv.

Hingga saat ini PT. Narasi Citra Sahwahita memiliki karyawan yang berada di dalam beberapa bagian divisi besar, seperti divisi *Content, Ecosystem, Communication, Business, Business Development, Content Marketing, Big & Product Technology, Corporate Support, People & Legal, Finance & Accounting*, dan *General Office*. Narasi.Tv sendiri memiliki kantor pusat di Intiland Tower Lantai 20, Sudirman, Jakarta Pusat.

2.1.1. Logo Perusahaan

Logo perusahaan narasi merupakan logo yang menggabungkan 2 unsur yaitu *logogram* dan *logotype*, dimana *logogram* tersebut merupakan simbol utama dari keseluruhan logo. *Logogram* yang dibentuk tersebut memiliki tujuan untuk merepresentasikan nilai dari perusahaan PT. Narasi Citra Sahwahita. Dari identitas visual ini, PT. Narasi Citra Sahwahita ingin menciptakan *brandmark* utama sebagai simbol harapan. Bentuk dinamis dari *logogram* ini merepresentasikan pemberdayaan dan juga optimis, yang menyimbolkan untuk memperkuat ide, beresonansi, dan juga menginspirasi orang lain. Selain simbolisasi, logogram tersebut mengkomunikasikan tentang nilai dan semangat dari “Pro-Public”, dan juga menggunakan hak suaranya untuk masa depan yang lebih cerah. Logo dari PT. Narasi Citra Sahwahita dapat dilihat pada Gambar 2.1.



Gambar 2.1 Logo PT. Narasi Citra Sahwahita

2.1.2. Sejarah Perusahaan

Pada awal tahun 2018, Najwa Shihab yang merupakan seorang jurnalis dan juga Co-Founder dari Narasi.Tv memutuskan untuk mendirikan sebuah perusahaan startup television yang bernama PT. Narasi Citra Sahwahita, dimana Narasi menyediakan beragam informasi melalui program-program yang sudah disiapkan dengan tujuan yang berbeda-beda. Menurut IDN Times (2018), Najwa Shihab sendiri merupakan seorang jurnalis senior dari stasiun televisi Metro TV, dimana Najwa Shihab membangun karir sebagai seorang jurnalis selama 17 tahun. Dalam IDN Times (2018), dijelaskan bahwa Narasi didirikan dengan tujuan untuk memberikan banyak ruang untuk lebih banyak berkreasi dimana membawa dunia jurnalistik masuk ke dalam platform dunia digital agar ide serta kreasi mudah untuk diwujudkan yang pastinya perlu ada proses riset serta pertimbangan yang ketat. Menurut laman Narasi.tv, Narasi merupakan suatu ruang dimana siapapun dapat bertukar ide, beradu gagasan dari pandangan idealisme, yang menjadi ruang kerja dan karya anak bangsa.

2.1.3. Visi dan Misi Perusahaan

1. Visi

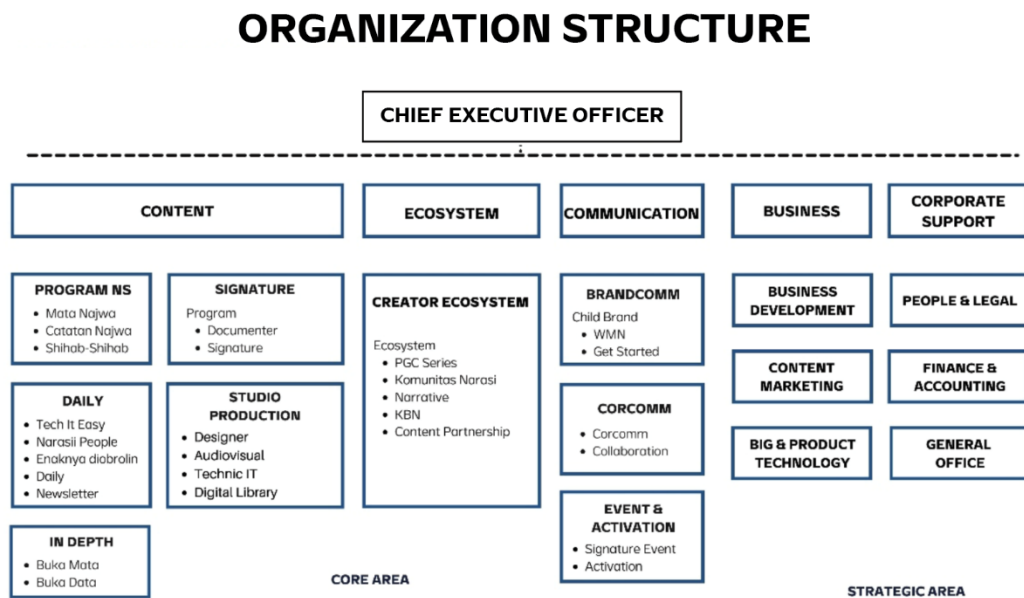
“becoming a trustworthy media for the general public interest in validating information and accomodatiing voices to cultivate a brighter generation” dimana artinya Narasi ingin menjadi media terpercaya bagi kepentingan masyarakat luas dalam memvalidasi informasi dan menampung suara untuk menumbuhkembangkan generasi yang lebih cerah.

2. Misi

“Empowering voices for brighter generation” yang berarti Narasi ingin menciptakan atau mewujudkan masa depan yang cerah dengan menggunakan hak suara.

2.2. Struktur Organisasi

Selama praktik kerja magang di PT. Narasi Citra Sahwahita, awalnya penulis ditempatkan dalam divisi marcomm bagian merchandise, kemudian tanggal 1 Maret 2021 penulis dipindah divisi menjadi divisi grafis yang merupakan pengerucutan dari Studio Production. Berikut adalah bagan struktur dari PT. Narasi Citra Sahwahita.



Gambar 2.2 Bagan Struktur Organisasi