

## BAB II

### GAMBARAN UMUM PERUSAHAAN

#### 2.1 Deskripsi Perusahaan



gambar 2. 1 Logo perusahaan EGGHEAD *Branding Consultants*

(Sumber: dokumentasi pribadi EGGHEAD, 2021)

PT. Pendekar Kepala Telur yang dikenal sebagai EGGHEAD merupakan perusahaan multidisiplin yang bergerak di bidang konsultasi branding yang berlokasi di Jl. Ratu Teratai Blok C1 No. 35 Duri Kepa, Jakarta Barat. Selain lokasi kantor yang berada di Jakarta Barat, EGGHEAD memiliki kantor cabang yang berlokasi di Singapura. EGGHEAD menawarkan jasa konsultasi *branding* yang mencakup sebagai berikut:

1. *Brand Audit*
2. *Brand Strategy*
3. *Brand Implementation*
4. *Brand Activation.*

Dari kegiatan yang disebutkan di atas, kegiatan desain yang dilakukan oleh EGGHEAD mencakup:

1. *Logo Design*
2. *Packaging Design*
3. *Publication Design*
4. *Website Design*
5. *UI/UX Design*
6. *Photography Guidelines*
7. *Marketing Collaterals*
8. *2D/3D Motion*
9. *Illustration*

EGGHEAD *Branding Consultants* mengerjakan proyek-proyek mereka secara keseluruhan dengan menganalisa terlebih dahulu apa yang sebenarnya klien butuhkan, menurut *founder* dari EGGHEAD *Branding Consultants*, EGGHEAD diibaratkan menjadi sebuah dokter untuk kliennya, dimana dokter selalu menganalisa dan mendengar permasalahan dari pasien, tidak hanya asal memberi obat. EGGHEAD *Branding Consultants* selalu memastikan permasalahan klien ditemukan hingga ke akar untuk menentukan apa yang terbaik untuk klien tersebut yang dapat diselesaikan secara desain.

### **2.1.1 Sejarah Perusahaan**

EGGHEAD berawal dari tiga *founder* dari EGGHEAD yang memiliki latar belakang pendidikan yang berbeda. Adam Mulyadi yang berlatar belakang desain grafis, Kenneth Gouw yang berlatar belakang *finance*, dan Dionisius Evan yang berlatar belakang *actuary*. Pada 15 Maret 2012, EGGHEAD resmi mendirikan bisnisnya di kantor pertama mereka yang berlokasi di Apartemen Urbana, Tangerang dengan 3 desainer grafis dan 1 pekerja magang.

Ketika pertama kali didirikan, proyek-proyek yang dikerjakan berasal dari kerabat dan keluarga dari *founder* EGGHEAD, namun bertambah pesat dalam hitungan bulan karena kinerja dan kemampuan bersaing dengan perusahaan lain yang bergerak di bidang yang sama. Karena hasil dan proses kinerja yang terus berkembang, kantor EGGHEAD kemudian dipindahkan ke Jakarta, dengan lokasi yang lebih tepatnya di Ruko *Business Park* Blok E2 No.3, Jl. Meruya Ilir No. 88, Kebon Jeruk, Jakarta 11620.

Kinerja yang terus berkembang pesat dan puasnya klien dari EGGHEAD, menyebabkan EGGHEAD direkomendasikan oleh kolega klien-klien untuk menggunakan layanan EGGHEAD, sehingga pada November 2012, sekitar 8 bulan sejak berdiri, EGGHEAD sudah bekerja sama dengan sebanyak 52 grup, yang menaungi *property developer* Harvestland, gerja sedunia IFGF GISI, dan sebagainya. Dari kesempatan bekerja sama yang banyak dengan cakupan:

1. *Property & Hospitality*
2. *Business & Financial*
3. *Goods And Services*

4. *Food & Beverage*
5. *Non-Profit & Government Organization*
6. *Digital*
7. *Retail*
8. *Energy & Agriculture*

Karena kinerja dan ambisi keinginan untuk terus berkembang, EGGHEAD pun melakukan ekspansi dan membuka kantor cabang di Singapura dengan tujuan untuk memperluas jaringan dan dapat bekerja sama dengan, tidak hanya *brand* nasional, namun *brand* internasional.

### 2.1.2 Visi Misi Perusahaan

EGGHEAD memiliki visi untuk menjadi konsultan branding terbaik Indonesia dan dapat bersaing dan melampaui konsultan branding atau agensi internasional lain yang sudah mapan dan berkontribusi melalui desain dan kegiatan amal.

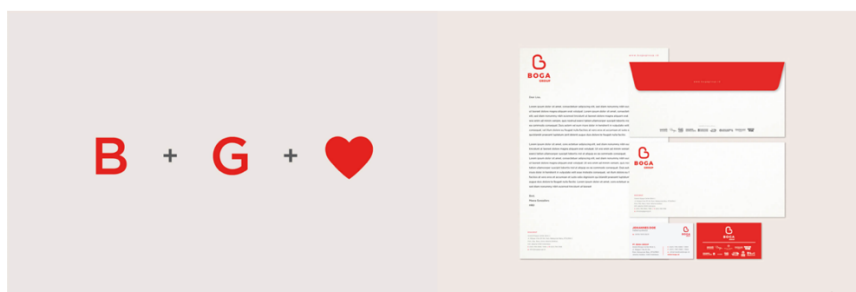
Sedangkan EGGHEAD memiliki misi yang disebut GLORY, yang dapat diuraikan menjadi:

1. *God Centered*, atau berpusat pada Tuhan
2. *Loyal to Process*, atau setia pada proses
3. *Obedient to Truth*, atau taat pada kebenaran
4. *Real Spirit of Excellence*, atau semangat keunggulan sejati
5. *Yielding Rights Methods Observation*, atau pengamatan metode

### 2.1.3 Portfolio Perusahaan

Berikut di bawah ini terlampir beberapa hasil proyek EGGHEAD

1. Boga Group



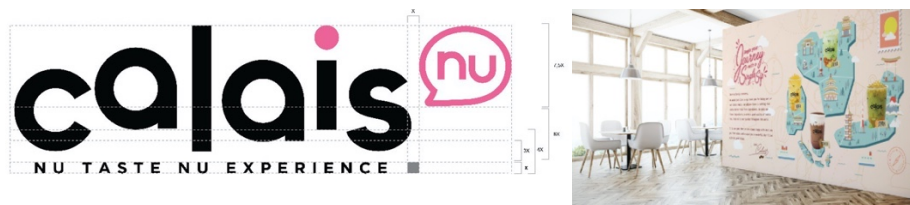


gambar 2. 2 *Portfolio* Boga Group oleh EGGHEAD Branding Consultants

(Sumber: <https://www.thinkegghead.com/work/boga-group>)

Boga Group adalah perusahaan makanan dan minuman yang berkembang pesat pada tiap tahunnya. Didirikan pada tahun 2002, Boga Group saat ini merupakan salah satu rantai restoran terbesar di Indonesia, dengan memiliki lebih dari 100 *franchise* dan perusahaan restoran di Indonesia. Pada tahun 2016, Boga Group memutuskan untuk mengganti wajah *brand* dengan wajah yang baru dengan menonjolkan elemen yang memvisualisasikan rasa nyaman dan kegembiraan pelanggan ketika disajikan masakan yang disiapkan dari hati (thinkegghead, 2016).

## 2. Calais



gambar 2. 3 *Portfolio* Calais oleh EGGHEAD Branding Consultants

(Sumber: <https://www.thinkegghead.com/work/calais-artisan-tea>)

Calais adalah toko minuman yang menjual *bubble tea* dan kopi yang sudah berdiri sejak tahun 2011, dan memiliki keinginan untuk memberikan rasa minuman terbaik melalui inovasi dan kreatifitas minuman-minuman yang disajikan. Namun, EGGHEAD menemukan permasalahan dimana Calais tidak konsisten dalam mengimplementasikan visual *brand* mereka. Contohnya seperti logo identitas Calais yang digunakan tiap *outlet* yang tidak memiliki ketentuan *brand* yang layak. Maka dari itu, identitas visual Calais yang baru dibuat *simple* dan konsisten agar dapat mudah diingat dan menambah *awareness* kepada target pasar mereka (thinkegghead, n.d.).

### 3. Kitamura



gambar 2. 4 *Portfolio* Calais oleh EGGHEAD *Branding Consultants*

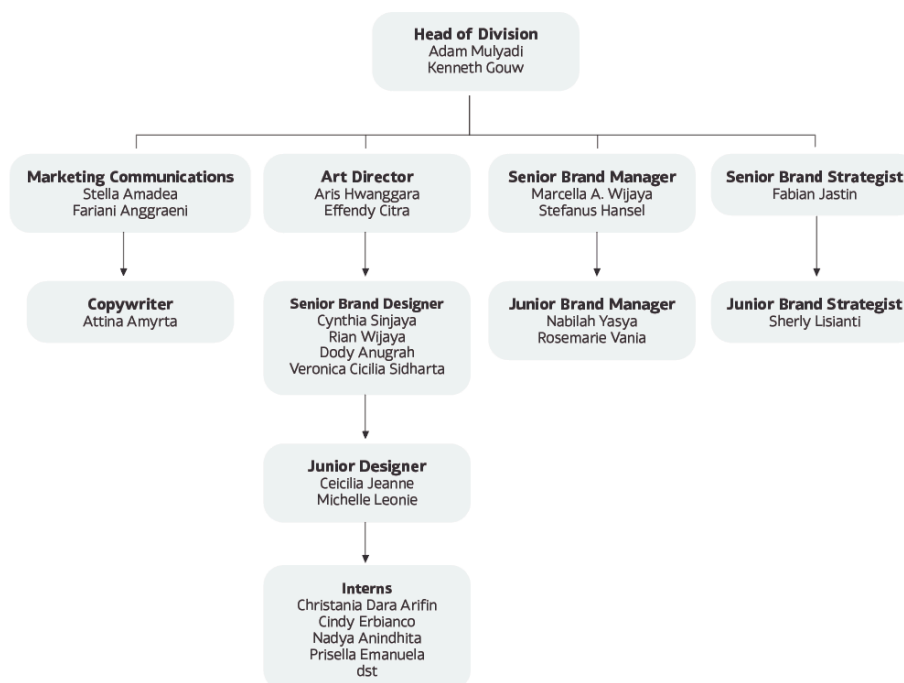
(Sumber: <https://www.thinkegghead.com/work/kitamura>)

Kitamura merupakan restoran makan sepuasnya *shabu* dan *grill* dari KULO *group*. Memiliki konsep dimana *shabu-shabu* bisa dinikmati sehari-hari dengan harga terjangkau. Maka dari itu, EGGHEAD memilih nama *playful* yaitu Kitamura, dimana di satu sisi namanya terdengar seperti Bahasa Jepang, namun sebenarnya merupakan *wordplay* dari dua kata Bahasa Indonesia, 'Kita' dan 'Murah'. *Playfulness* ini dibawa EGGHEAD sampai visualisasi dan pengimplementasian identitas visual Kitamura, untuk

mengindikasikan kepada calon target pasar bahwa sekarang *shabu-shabu* dapat dinikmati oleh semua kalangan secara terjangkau (thinkgghead, 2021).

## 2.2 Struktur Organisasi Perusahaan

EGGHEAD *Branding Consultants* memiliki 4 divisi yang dikepalai oleh Adam Mulyadi dan Kenneth Gouw selaku *head of division*. Divisi-divisi yang dimaksud adalah *Marketing Communications*, *Designer*, *Brand Manager*, dan *Brand Strategist*. Dalam praktik kerja magang penulis, penulis yang berposisi sebagai *brand/graphic designer* bertanggung jawab dan melaporkan hasil pekerjaan pada *junior designer*, *senior brand designer*, *art director*, dan *brand manager*, yang merangkap posisinya menjadi *supervisor* penulis. *Brand manager* yang bertugas mensupervisi penulis adalah Marcella A. Wijaya selaku *senior brand manager* dan Rosemarie Vania selaku *junior brand manager*.



gambar 2. 5 Struktur Organisasi EGGHEAD *Branding Consultants*