



Hak cipta dan penggunaan kembali:

Lisensi ini mengizinkan setiap orang untuk mengubah, memperbaiki, dan membuat ciptaan turunan bukan untuk kepentingan komersial, selama anda mencantumkan nama penulis dan melisensikan ciptaan turunan dengan syarat yang serupa dengan ciptaan asli.

Copyright and reuse:

This license lets you remix, tweak, and build upon work non-commercially, as long as you credit the origin creator and license it on your new creations under the identical terms.

BAB II

GAMBARAN UMUM PERUSAHAAN

2.1. Deskripsi Perusahaan



Gambar 2.1 Logo Atelier Riri

(Sumber: (Atelier Riri, 2020))

PT. Atelier Riri Kreasindo merupakan konsultan arsitektur yang telah berdiri sejak tahun 2010 di Bintaro. Konsultan Atelier Riri mengerjakan berbagai proyek mulai dari proyek arsitektur, interior, *landscape*, dan desain produk. Atelier Riri selalu berfokus pada menghubungkan manusia dengan konteksnya dengan desain yang *sustainable* dan kontemporer (Atelier Riri, 2020). Misi PT. Atelier Riri Kreasindo adalah untuk mewujudkan desain yang mementingkan konteks dan sekitar untuk mencapai fungsi, estetika, dan inovasi, dengan *sustainability and eco design* (Atelier Riri, 2020).

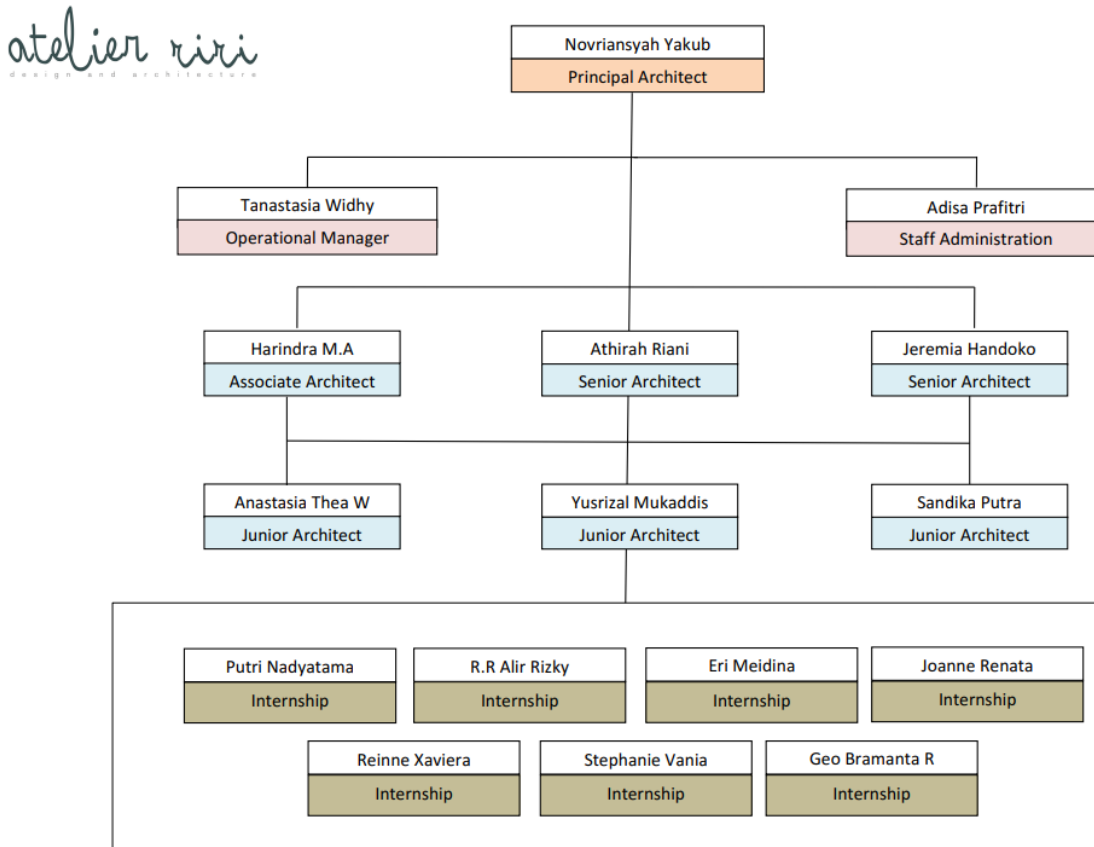
PT. Atelier Riri Kreasindo didirikan oleh Novriansyah Yakub (Riri) yang merupakan sarjana arsitek yang kemudian melanjutkan S2 pada tahun 2007, dan mengawali karir dengan bekerja di salah satu media cetak di Jakarta (Anastasia, 2018). Mas Riri memulai proyek pertama pada tahun 2005 yang berupa proyek renovasi kecil dengan budget yang terbatas, dan mengerjakan segala sesuatunya sendiri, mulai dari gambar kerja, anggaran, mengawasi proyek, dan mencari material (Anastasia, 2018). Kesempatan ini dimanfaatkan untuk berkarya dan menyusun portofolio, yang kemudian membuka peluang untuk mendapatkan proyek selanjutnya.

Tahun 2010 menjadi titik balik bagi Mas Riri saat mendesain hunian untuk tempat tinggalnya, yaitu *Kiri House*. *Kiri House* mendapat banyak penghargaan dan apresiasi dari media massa dalam dan luar negeri, sehingga Mas Riri memantapkan pilihan untuk menjalani profesi arsitek (Anastasia, 2018). Pada tahun yang sama juga,

Mas Riri mendapat 3 proyek baru yang dikerjakan pada hari Sabtu dan Minggu dengan bantuan 2 orang asisten karena hari Senin sampai Jumat masih digunakan untuk kerja kantoran (Anastasia, 2018). Hingga, pada tahun yang sama Mas Riri memutuskan untuk berhenti kerja kantoran dan kemudian mendirikan firma Atelier Riri (Anastasia, 2018).

Pada tahun 2014 Atelier Riri telah berdiri selama 4 tahun dan telah menjadi konsultan arsitektur yang cukup stabil dan mulai menempatkan diri (*positioning*) di masyarakat. Atelier Riri pada saat itu berencana untuk mulai memberi *impact* pada tahun kelimanya yaitu tahun 2015 (Anastasia, 2018). Kini hingga tahun, 2020 sudah lebih dari 50 proyek berhasil direalisasikan dan Atelier Riri berhasil membawa *impact* bagi dunia arsitektur di Indonesia (Anastasia, 2018).

2.2. Struktur Organisasi Perusahaan



Gambar 2.2.1 Struktur Organisasi Atelier Riri

(Sumber: Admin Atelier Riri)

PT. Atelier Riri Kreasindo memiliki lima belas orang karyawan yang bekerja dan bertanggung jawab kepada Novriansyah Yakub selaku *Principal Architect*. Struktur organisasi terbagi menjadi empat bagian, yaitu *Operational Manager*, *Staff Administration*, *Architect*, dan *Internship*. Novriansyah Yakub selaku *Principal Architect* bertugas untuk memberikan proyek yang akan dikerjakan oleh arsitek, juga selalu mengawasi jalannya proyek mulai dari konseptual hingga terbangun, tidak hanya mengawasi, Mas Riri juga aktif terlibat dalam langsung mengerjakan proyek yang diterima. Sebagai *Principal Architect*, Mas Riri juga memiliki kewajiban untuk menjalin komunikasi dengan klien dan menghadiri *meeting* dengan klien.

Masing-masing bagian dari struktur organisasi PT. Atelier Riri Kreasindo memiliki tugas dan tanggung jawab masing-masing. *Operational Manager* bertanggung jawab dalam administrasi, terutama dalam *sales* dan *marketing* PT. *Atelier Riri Kreasindo*.

Architect memiliki tugas untuk mengerjakan proyek sesuai dengan tugas yang telah didelegasikan oleh *Principal Architect*. *Architect* terbagi menjadi *senior architect* dan *junior architect*, yang keduanya bertanggung jawab langsung kepada *Principal Architect*. *Internship* atau mahasiswa kerja praktik memiliki tugas untuk membantu *junior architect*, *senior architect*, maupun *principal architect* dalam mengerjakan proyek maupun tugas lainnya sesuai dengan kebutuhan.