

BAB 2 GAMBARAN UMUM PERUSAHAAN

2.1. Deskripsi Perusahaan

PT. Global Loyalty Indonesia merupakan perusahaan koalisi multi partner pertama dan terbesar di Indonesia. PT. Global Loyalty Indonesia berdiri pada tahun 2014 yang berfokus pada bidang B2B (*Business to Business*) yang dimana salah satu produk dari PT. Global Loyalty Indonesia adalah alfagift. Alfagift adalah salah satu aplikasi B2C (*Business to Consumer*). Logo PT. Global Loyalty Indonesia dapat dilihat pada Gambar 2.1 dan logo alfagift pada Gambar 2.2.



Gambar 2.1 Logo global loyalty indonesia



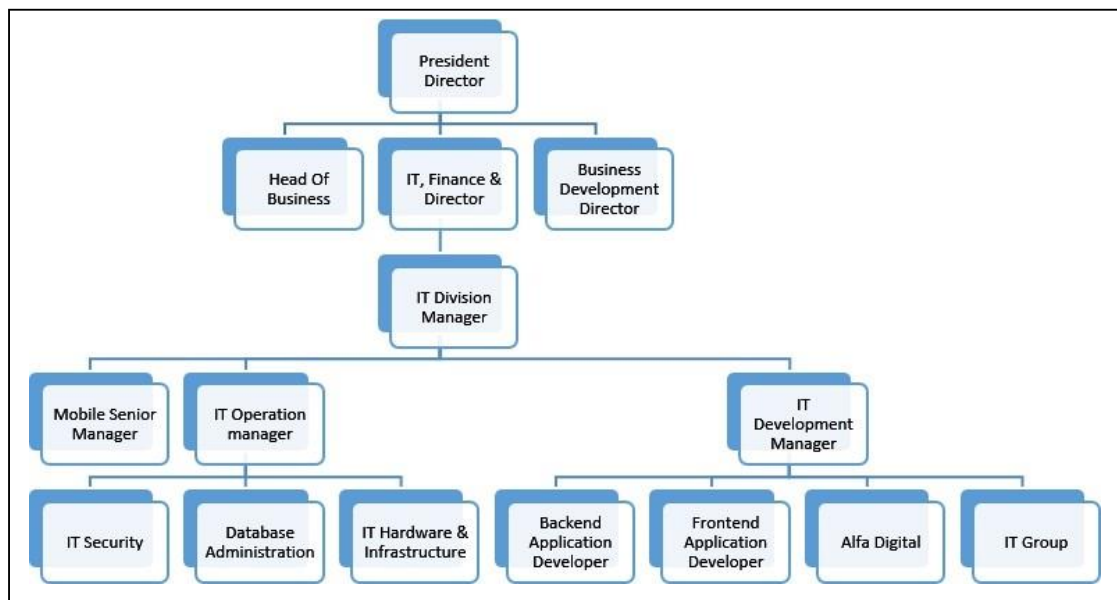
Gambar 2.2 Logo alfagift

2.2. Produk Perusahaan

Salah satu produk perusahaan PT. Global Loyalty Indonesia adalah Alfagift dimana alfagift ini merupakan sebuah aplikasi yang bertujuan untuk memenuhi kebutuhan sehari-hari para pengguna aplikasi. Logo alfagift dapat dilihat pada Gambar 2.2.

2.3. Struktur Organisasi

PT. Global Loyalty Indonesia dipimpin oleh Bapak Ryan Alfons Kaloh menjabat sebagai *President Director* dan didampingi oleh Bapak Chandra Hermawan Heruatmadja yang menjabat sebagai *IT, Finance & Director*. Di *IT Development Manager* diduduki oleh Bapak Irfan Ahmad. Divisi *IT Corporate* yang dibawah oleh Bapak Irfan Ahmad terbagi menjadi 4 yaitu *Backend Application Developer*, *Frontend Application Developer*, Alfa Digital dan *IT Group*. Struktur organisasi PT. Global Loyalty Indonesia dapat dilihat pada Gambar 2.3.



Gambar 2.3 Struktur organisasi