

## BAB II

### GAMBARAN UMUM PERUSAHAAN

#### 2.1. Deskripsi Perusahaan

GoPlay merupakan unit dari Gojek Group yang bergerak pada layanan *live streaming* dan *Video On-Demand*. GoPlay memiliki visi dan misi untuk meningkatkan minat masyarakat pada karya buatan anak bangsa sehingga bisa bersaing dengan karya dari *Hollywood*. Mengutip dari tekno.kompas.com, Co-Founder Gojek, Kevin Aluwi pada saat peluncuran GoPlay di kantor Gojek kawansan Blok M, yaitu “GoPlay diluncurkan sebagai solusi agar film berkualitas Indonesia jauh lebih mudah diakses” dan CEO dari GoPlay sendiri yaitu Edy Sulistyو mengatakan “Kami ingin menghadirkan sebuah rumah atau wadah dimana sineas dan konten kreator Indonesia bisa menyalurkan karyanya kepada masyarakat lebih luas.” Kantor GoPlay sendiri berada di dalam Gedung Gojek yang terletak di Pasaraya Blok M Gedung B Lt. 6, Jl. Iskandarsyah II No. 7, RT.03/RW.01, Melawai, Kec. Kby. Baru, Kota Jakarta Selatan, Daerah Khusus Ibu Kota Jakarta 12160.



Gambar 2.0.1. Logo GoPlay

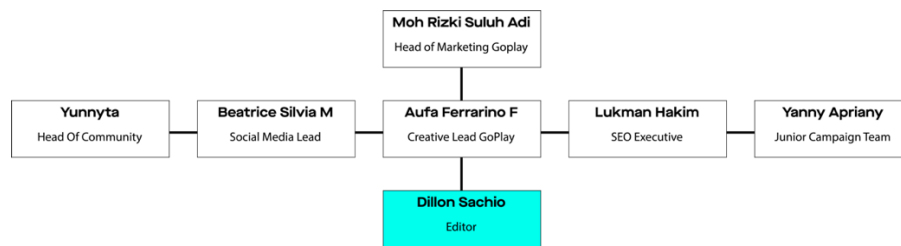
(Sumber: Dokumentasi Pribadi)

Logo GoPlay terdiri dari 2 bagian, yaitu: tulisan “GoPlay” dan juga lambang “play” seperti yang terdapat pada gambar 2.1. Menurut *brand guideline* GoPlay, penggunaan font *Maison Neue* pada logo memberikan kesan kepribadian yang kuat *brand recall* pada media sosial. Penggunaan font tersebut juga memberikan kesan serbaguna yang dipadukan dengan ritme yang harmoni satu sama lain, serta kesan kontemporer dan ramah yang sesuai dengan karakteristik Gojek. Pada font ini juga terdapat beberapa *style*, yaitu: *extended extra bold*, *book*, *bold italic* dan juga *demi*. Setiap *style* mempunyai kesan yang berbeda, contohnya *size and thickness*

menawarkan beberapa opsi dalam pembuatan hirarki desain dengan tingkat keterbacaan yang tinggi, *italic* membantu penekanan pada sebuah informasi atau menarik perhatian pembaca.

## 2.2. Struktur Organisasi Perusahaan

Struktur Organisasi dari GoPlay sebagai berikut:



Gambar 2.0.2. Struktur Organisasi

(Sumber: Dokumentasi Pribadi)

Struktur organisasi yang berada di GoPlay dikepalai oleh *head department* yang memimpin lima divisi dibawahnya yaitu: *Community*, *Social Media*, *Creative*, *Seo* dan *Junior Campaign*. Divisi Media Sosial bertanggung jawab atas caption konten yang dibuat dan diunggah di media sosial GoPlay, divisi sosial media juga harus memperhatikan waktu yang akan digunakan agar target yang dituju tepat sasaran dan mendapatkan hasil yang memuaskan. Sedangkan divisi kreatif sendiri yang menjahit dan mempercantik konten yang diunggah di sosial media GoPlay baik itu berupa foto ataupun video. Dari kelima divisi diatas, dipimpin oleh *Head Of Marketing* yang bertugas melakukan control serta menerima *update* dari masing-masing divisi. Biasanya *Head Of Marketing* disebut juga sebagai *Vice President Of GoPlay*.