

BAB II

GAMBARAN UMUM LITTLE HANNAH

2.1 Profil Little Hannah

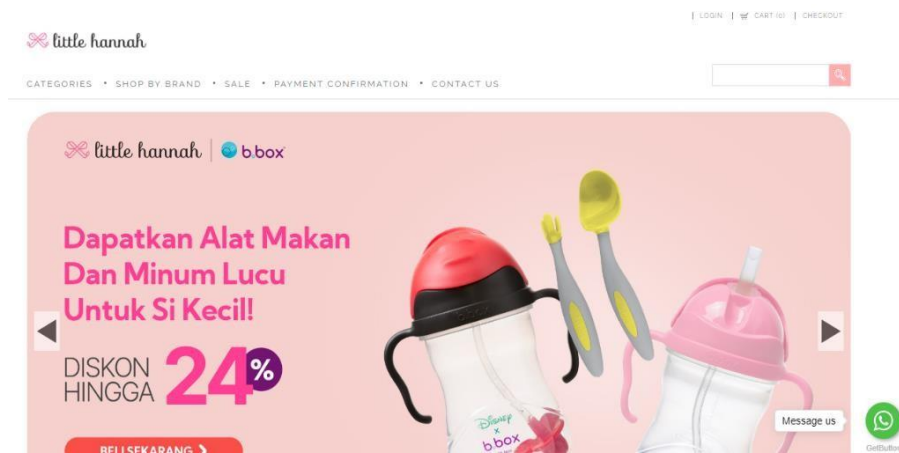
Little Hannah merupakan perusahaan yang didirikan oleh Syana Widartha dari tahun 2011, menaungi Little Hannah yang merupakan perusahaan ritel industri produk premium kebutuhan ibu dan anak. Little Hannah juga bergerak dalam penjualan produknya secara online dan offline. Selain menjual produk, Little Hannah sering mengedukasi dan memberikan informasi yang berkaitan dengan Parenting untuk para orangtua.

Gambar 2.1 Logo Little Hannah



Sumber: Instagram @littlehannah.id, 2021

Gambar 2.2 Website Little Hannah



Sumber: www.littlehannah.co.id, 2021

Dengan tagline *Provide The Best for Mom and Baby*, Little Hannah sudah terjamin memilih setiap produk yang dijual dengan seksama dan mengimpor dari berbagai negara di dunia. Produk-produk yang dipilih pun merupakan produk-produk *award winning* (unggulan). Penggunaan platform penjualan online, Little Hannah memudahkan para Ibu untuk berbelanja dari rumah secara mudah tanpa harus keluar rumah dan meninggalkan buah hati.

2.1.1 Visi Little Hannah

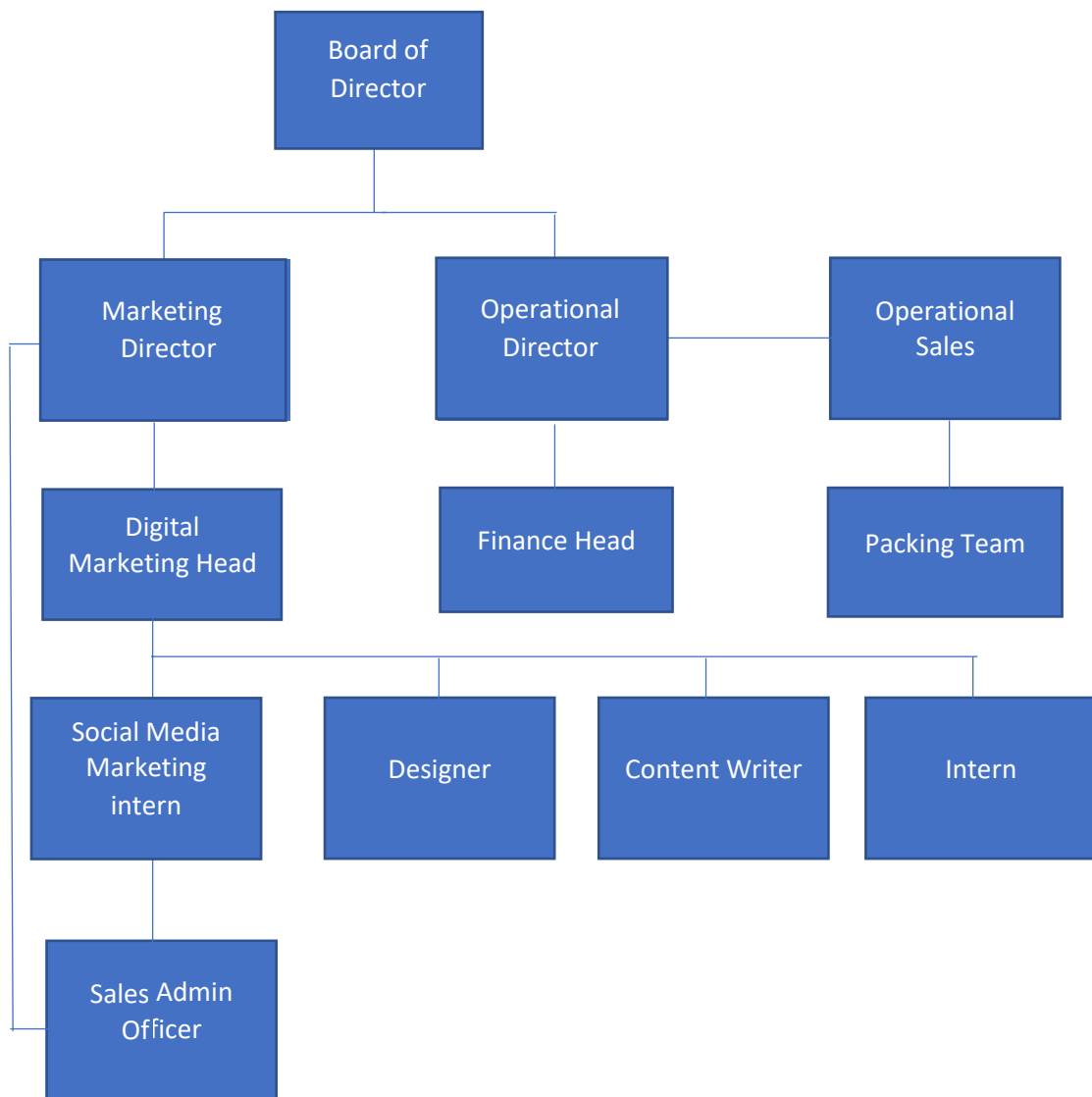
Menjadi platform terbesar dan nomor satu *one-stop shopping* untuk keperluan ibu dan bayi di Indonesia.

2.1.2 Misi Little Hannah

- Menyediakan produk ibu dan bayi terbaik guna memenuhi kebutuhan masyarakat.
- Memberikan pelayanan yang cepat dan dapat dipercaya oleh seluruh masyarakat.

2.2 Struktur Organisasi

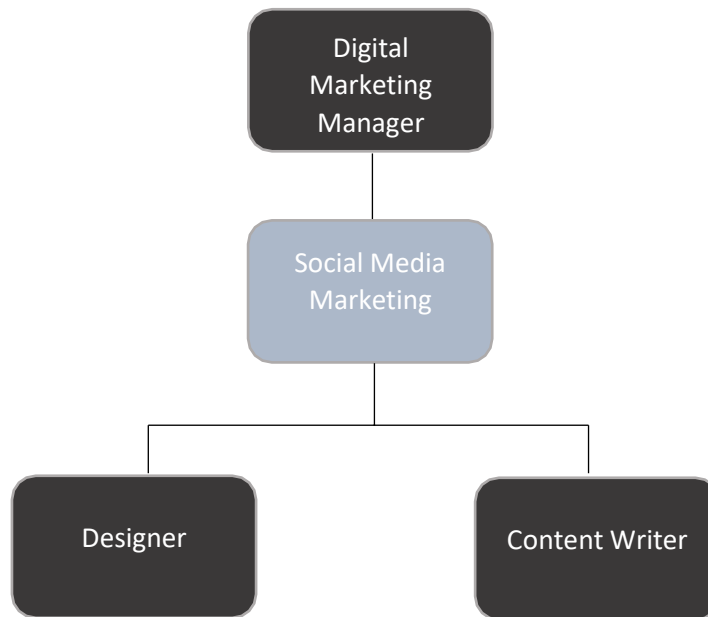
Diagram 2.1 Struktur Organisasi Little Hannah



Sumber: Data Olahan Laporan, 2021

2.3 Ruang Lingkup Kerja Divisi

Diagram 2.2 Ruang Lingkup Kerja Divisi Little Hannah



Sumber: Data Olahan Laporan, 2021

Keterangan:



Posisi yang dikerjakan

peserta magang

Berdasarkan bagan yang tertera di atas, maka dapat dijabarkan bahwa alur kerja Little Hannah adalah sebagai berikut.

1. *Director* memilih berbagai *brand* dan produk yang akan dijual di Little Hannah, hal ini biasanya dilakukan dari penawaran *brand* atau pameran / *baby expo* yang diselenggarakan di luar negeri.
2. Proses *dealing* dengan *brand* untuk menentukan kesepakatan harga yang disetujui oleh kedua belah pihak, lalu setelah itu disiapkanlah surat-surat impor dan perjanjian kerjasama.
3. Setelah produk yang disetujui telah masuk ke Indonesia dan sampai di gudang Little Hannah maka siap untuk dilakukan proses pembuatan konten dan pemasaran.
4. *Production team* yang terdiri dari *head of production & digital marketing, content writer & graphic designer* bertugas untuk membuat post dan materi gambar atau konten-konten untuk media sosial untuk menjelaskan serta memasarkan produk yang akan di *highlight* atau produk baru.
5. Disinilah *Social Media Marketing intern* melakukan tugas-tugasnya di bawah bimbingan Ibu Syana, selaku pembimbing lapangan. Biasanya akan dilakukan

meeting dengan tim setiap seminggu sekali untuk merencanakan ide untuk konten apa saja yang akan dibuat dan di up dalam setiap minggunya. Setelah itu, dalam *meeting* ini juga merencanakan *photo shoot* atau *videshoot* yang akan dilaksanakan.

6. Setelah mendapatkan arahan untuk tugas apa saja yang perlu dibuat, maka *Social Media Marketing intern* membentuk konsep untuk *product launching*, membuat *mood board* apabila akan dilakukan *photo shoot* atau *videoshoot*, merancang Instagram *feed* dan juga membuat video Tiktok untuk produk-produk Little Hannah.
7. Apabila ide-ide semua sudah terkumpul maka akan langsung disampaikan kepada Ibu Syana untuk didiskusikan apakah ide dan konsep diterima atau masih ada revisi yang dilakukan. Kalau desain, mood board, ide, serta konsep telah disetujui maka akan dialihkan kepada tim desain dan nanti akan ditentukan kapan konten tersebut diunggah ke media sosial Instagram dan Tiktok serta melihat *feedback engagement* dari masyarakat terutama *followers* Little Hannah.
8. Selanjutnya tim *sales operation* yang menginput produk-produk tersebut dan mengatur promosi jika ada pada *platform* penjualan seperti website dan *market places*.

9. Order atau penjualan yang masuk akan di proses oleh tim *sales* dan di teruskan kepada tim *packing* untuk masuk dalam proses *quality check*, pembungkusan, dan pengiriman ke pihak ekspedisi.