

BAB II GAMBARAN UMUM PERUSAHAAN

2.1 Profil Perusahaan

JapaneseStation.com atau *Japanese Station* merupakan sebuah situs berita daring atau *online* yang menyajikan berita-berita yang berhubungan dengan Jepang. Media ini membahas hal-hal seperti musik, kebudayaan, budaya populer, gaya hidup, kuliner hingga topik wisata dari Jepang. Situs berita ini menyediakan berita-berita mengenai negara Jepang dengan bahasa Indonesia. Target audiens dari Japanese Station sendiri adalah anak-anak muda hingga orang dewasa dengan kisaran umur 18 hingga 45 tahun yang memiliki ketertarikan terhadap segala informasi yang berhubungan dengan negara Jepang.

Gambar 2.1 Logo Japanese Station



(sumber: website Japanese Station)

Japanese Station sendiri memiliki lokasi kantor di Jalan Libra No. 32 Gumuruh, Batununggal, Bandung. Tidak hanya itu, *Japanese Station* juga memiliki kantor di Jepang sebagai kantor untuk para karyawan yang berada di Jepang untuk melakukan peliputan.

Situs berita *Japanese Station* sendiri memiliki beberapa kategori dalam artikel-artikel dan beritanya seperti *News*, *Japan Travel*, *Entertainment*, *Anime Manga*, *Lifestyle*, dan lain-lain. Setiap kategori ini kembali terbagi menjadi beberapa sub-kategori sesuai dengan topik pembahasan, contohnya dalam kategori *Entertainment*, terdapat sub-

kategori seperti *Showbiz*, drama, musik, dan lainnya. Hal ini mempermudah para pembaca untuk mencari topik artikel yang diinginkan.

Gambar 2.2 Tampilan Website Japanese Station



Selain memiliki situs berita, *Japanese Station* juga memiliki kanal *Youtube* yaitu *Japanese Station Channel*. Kanal *Youtube Japanese Station* sendiri menyediakan informasi tentang hal-hal yang sedang viral di Jepang, atau hal-hal unik yang ada di Jepang. *Japanese Station* juga sering terlibat dalam event-event khusus Jepang yang ada baik di dalam negeri dan di luar negeri. *Japanese station* seringkali melakukan liputan-liputan khusus di dalam event-event tersebut.

Dalam proses penyebaran informasi ini, *Japanese Station* memiliki akun sosial media seperti *Facebook*, *Instagram*, *Line@*, dan *Twitter*. Penggunaan media sosial ini dilakukan untuk mempermudah masyarakat untuk mendapatkan berita seputar Jepang dari *Japanese Station*.

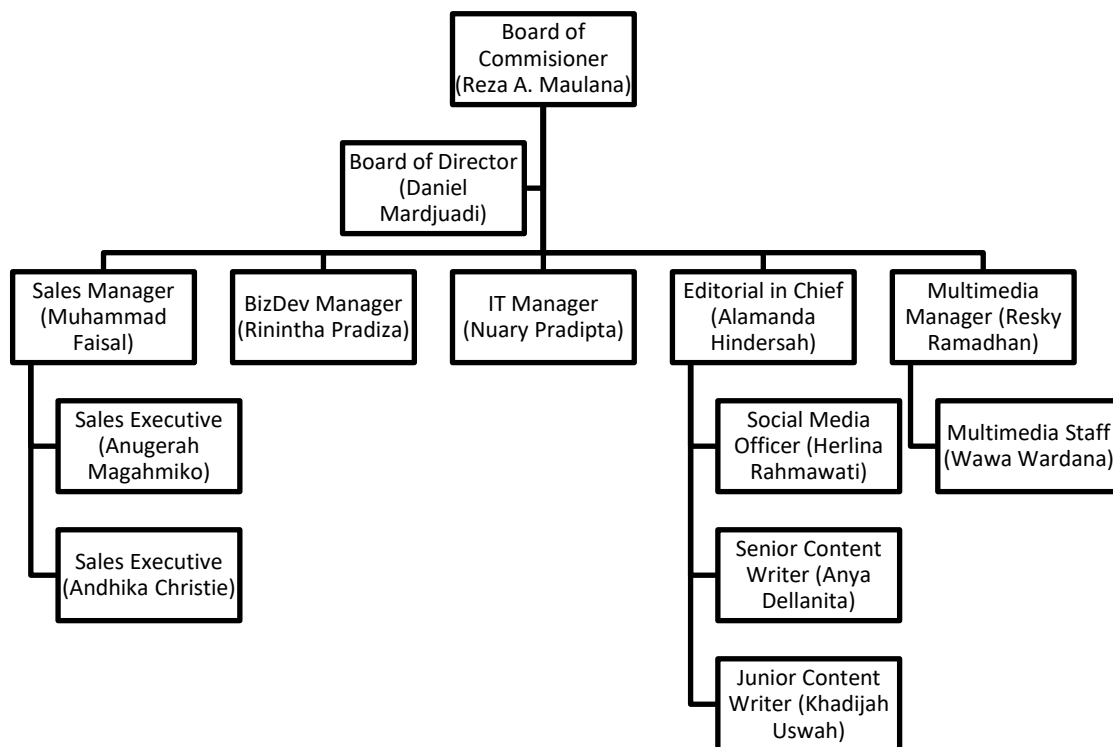
2.1.1 Sejarah Singkat Perusahaan

Menurut dokumen *Company Introduction Japanese Station* dan laman *About Us* yang tertulis di *website Japanese Station*, *Japanese Station* berdiri pada tahun 2009 dengan nama *Japan Lands*. Awalnya, *Japan Lands* merupakan sebuah blog yang menyediakan informasi unik dan aneh mengenai Jepang. *Japan Lands* kemudian mengganti konsep menjadi sebuah website situs berita yang menyajikan berita terkini mengenai negara Jepang, dengan nama *Japanese Station* pada 6 Februari 2012.

Pada awalnya, *Japanese Station* masih belum terdaftar sebagai perusahaan legal di Indonesia. Namun pada tahun 2015, *Japanese Station* bergabung dengan sebuah perusahaan periklanan dan pada tahun 2017 menjadi sebuah perusahaan legal yaitu “PT Media Kreatif Asia”.

2.1.2 Struktur Redaksi Perusahaan

Bagan 2.1 Struktur Redaksi *Japanese Station*



(sumber: Dokumen *Company Introduction Japanese Station*, diolah oleh penulis)

2.2 Ruang Lingkup Kerja Divisi Konten

Selama proses kerja magang, penulis bekerja sebagai *Content Writer*. *Content Writer* termasuk ke dalam divisi konten di *Japanese Station*. Divisi konten ini memiliki tugas untuk membuat konten-konten yang akan diunggah ke *website Japanese Station*.

Divisi konten ini terdiri dari seorang *Editorial in Chief* yang berperan sebagai kepala divisi yang memberikan arahan kepada seluruh *Content Writer* dalam membuat artikel. *Editorial in Chief* memberikan arahan berupa tema artikel yang harus ditulis oleh *Content Writer* serta *deadline* pengumpulan artikel tersebut. *Editorial in Chief* juga memiliki peran sebagai editor yang melakukan penyuntingan artikel yang telah ditulis sebelum diunggah ke *website*.

Kemudian dalam divisi konten terdapat *Social Media Officer* yang memiliki tugas untuk mengelola akun sosial media *Japanese Station* yang digunakan untuk menyebarkan informasi atau berita dari *website Japanese Station* ke media sosial.

Kemudian yang terakhir adalah *Content Writer* yang bertugas dalam membuat artikel-artikel yang akan diunggah ke *website Japanese Station*.