

BAB II

GAMBARAN UMUM PERUSAHAAN

2.1 Sejarah Singkat Perusahaan

Sinar Mas Land *Limited* yang sebelumnya dikenal sebagai *AFP Properties Limited*, terdaftar di Bursa Singapura dan berkantor pusat di Singapura, bergerak dalam bidang properti melalui operasinya di Indonesia, Cina, Malaysia dan Singapura. PT Sinar Mas Land memiliki investasi jangka panjang di gedung-gedung komersial besar, hotel, dan resort, serta terlibat dalam pengembangan dan penyewaan properti di Indonesia, Cina, Malaysia dan Singapura. PT Sinar Mas Land Indonesia *Operation*, memiliki sekitar 10.000 hektar tanah bank strategis (per 2011) dengan proyek-proyek pembangunan kota, kota mandiri, perumahan, komersial, ritel, kawasan industri, dan properti perhotelan, termasuk layanan terkait properti, tidak diragukan lagi merupakan yang terbesar dan perusahaan properti terkemuka PT Bumi Serpong Damai, Tbk dan PT. Duta Pertiwi, Tbk, keduanya memiliki kapitalisasi pasar lebih dari US \$ 2 miliar. PT Sinar Mas Land memiliki visi menjadi pengembangan properti terkemuka di Asia Tenggara, dipercaya oleh pelanggan, karyawan, masyarakat, dan pemangku kepentingan lainnya. Dengan nilai perusahaan Berintegritas, memiliki sikap positif, berkomitmen, memiliki peningkatan yang berkesinambungan, berinovasi, dan Loyalitas.

PT SinarMas Land juga dikenal sebagai pengembangan kota mandiri yang berhasil melalui *BSD City Development*, dan menjadi pelopor dalam konsep perumahan *Cluster* (Grand Wisata, Kota Wisata, Legenda Wisata, dan lain-lain). Selain itu, PT Sinar Mas Land juga merupakan pelopor dari pengembangan inovatif *International Trade Center* atau yang dikenal sebagai ITC di Indonesia. Salah satunya adalah ITC Mangga Dua, yang giat dalam mendapatkan keuntungan dari peluang bisnis ritel. Dari satu tempat di pusat perdagangan yang sibuk di Jakarta, ITC telah berkembang hampir ke setiap sudut kota-kota besar di Indonesia.

Proyek-proyek yang dibuat oleh PT Sinar Mas Land:

Tabel 2.1 Proyek-proyek Sinar Mas Land

NO	PROYEK	NAMA
1.	<i>City & Township</i>	BSD City, Kota Wisata, Nuvasa Bay, Grand Wisata, dan Kota Delmas.
2.	<i>Residential</i>	Klaska Residence, Legenda Wisata, Banjar Wijaya, Telaga Golf Sawangan, Wisata Bukit Mas, Balikpapan Baru, Li Shui Jin Du China, Li Shui Jin Yang China, Bale Tirtawana, Taman Permata Buana, Hylands, NavaPark, Nuvasa Bay , Grand City, Southgate, The Elements, The Nove, Savasa, Aerium Residence, Akasa, Upper West, dan The Zora.
3.	<i>Commercial & Industrial</i>	Karawang International Industrial City, Wisma Eka Jiwa, Greenland International Industrial Center (GIIC), Wisma BCA BSD City, Taman Tekno BSD City, BSD Green Office Park, Sinar Mas Land Plaza Surabaya, Orchard Towers Singapore, ICE (Indonesia Convention Exhibition), My Republic Building, Build to Suit, Warwick House, Alphabet Building, dan 33 Horseferry Road.
4.	<i>Retail & Trade Center</i>	ITC Mangga Dua, ITC Cempaka Mas, ITC Kuningan, DP Mall Semarang, ITC Surabaya, ITC Fatmawati, Grand ITC Permata Hijau, Mall Ambassador, Harco Mas Mangga Dua, Mall Mangga Dua, ITC Roxy Mas, ITC BSD, ITC Depok, AEON

		Mall, Foresta Business Loft, Plaza Indonesia, BSD Junction, Epiwalk Lifestyle Centre, dan Qbig BSD City.
5.	<i>Hotel & Golf Course</i>	Damai Indah Golf – BSD, Palm Spring Golf, Le Grandeur Jakarta, Sedana Golf Karawang, Le Grandeur Balikpapan, Damai Indah Golf – PIK, Kota Bunga, Palm Resort Johor, Go! Wet, Grand Hyatt – Jakarta, Hotel Santika Premier, Ocean Park, dan Palm Springs Golf & Country Club.

Sumber: www.sinarmasland.com

Bukti kesuksesan PT Sinar Mas Land diakui oleh dunia dengan mendapatkan penghargaan International yang prestis seperti *World FIABCI Prix d'excellence Award* di Cyprus (2011), *World FIABCI Prix Award* di Taichung pada 2013 dan *Asia Pacific Property Award* di Kuala Lumpur pada 2012 dan 2013.

2.1.1 Filosofi Logo

Gambar 2.1 Logo Sinar Mas Land



Sumber: www.sinarmasland.com

1. Minimal logo berukuran 0.7 cm dengan sisi vertikal agar terlihat dengan jelas. Logo SinarMas Land merupakan sebuah simbol yang menggambarkan kekuatan dari perusahaan secara jelas, sehingga penentuan logo harus sangat matang untuk menentukan makna keseluruhan. Logo ini terinspirasi dari pacaran sinar matahari yang selalu bersinar yang memberikan terang dan kehidupan, sehingga menunjukkan

sebuah komitmen usaha yang dijalankan oleh SinarMas Land untuk kelompok usahanya serta masyarakat.

2. Bentuk lekungan pada logo di setiap sudutnya menggambarkan karakter perusahaan yang berinovatif, dengan memiliki kelenturan yang mengikuti perkembangan dalam dunia usaha.
3. *Typography* yang digunakan untuk huruf membangun nama Sinar Mas Land dibuat dengan huruf kecil agar tidak terlihat ramah, tidak kaku, dan dapat merepresentasikan karakter perusahaan yang berorientasi pada pasar dan peluang kedepannya.
4. Kesatuan dari logo huruf dan simbol Sinar Mas Land dituliskan dalam kesatuan yang menunjukkan Sinar Mas Land sebagai satu kelompok usaha yang memiliki solidaritas.

(Sumber: Corporate Identity Manual SinarMas Land)

2.2 Ruang Lingkup Kerja Divisi Terkait

Selama melakukan praktik kerja magang, divisi *promotion* melakukan kerja sama dengan beberapa divisi, yaitu divisi *Marketing Communication* yang terdiri dari *sales* dan *promotion* serta melakukan kerja sama dengan divisi *technical plan*. Selama pelaksanaan praktik kerja magang, divisi *Promotion* berada dibawah Bapak Nurhasan. Seluruh tim ini berada dibawah *Business Unit East Indonesia*.

2.2.1 Marketing Communication

Tim *Marketing Communication* terdiri dari *sales* dan *promotion*. Divisi *sales* bekerja sebagai tim yang melakukan penjualan produk dari PT SinarMas Land, Tbk. kepada konsumen. Sedangkan tim *promotion* merupakan divisi yang bekerja dalam pembuatan iklan dan strategi untuk penjualan tim *sales*.

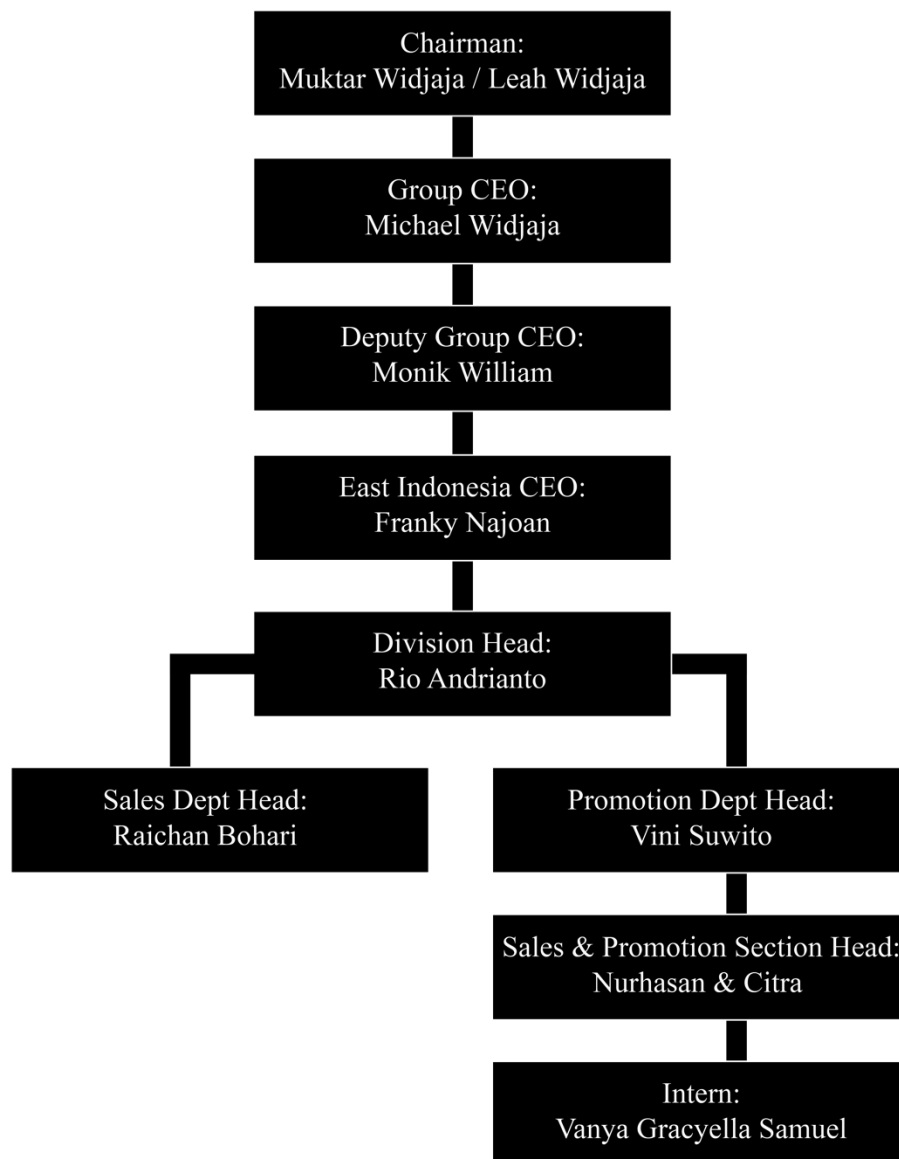
2.2.2 Technical Plan

Divisi *Technical Plan* adalah tim yang melakukan perencanaan terhadap gambar produk, keperluan produk secara teknik seperti kedalaman pondasi, saluran air, peletakan jendela, dan lain-lain. Di dalam

Divisi *Technical Plan*, terdapat tim Project Support Service yang melaksanakan pekerjaan dari *technical plan*.

2.3 Struktur Organisasi SinarMas Land

Gambar 2.2 Struktur Organisasi



Sumber: Data Olahan Laporan, 2020