



Hak cipta dan penggunaan kembali:

Lisensi ini mengizinkan setiap orang untuk mengubah, memperbaiki, dan membuat ciptaan turunan bukan untuk kepentingan komersial, selama anda mencantumkan nama penulis dan melisensikan ciptaan turunan dengan syarat yang serupa dengan ciptaan asli.

Copyright and reuse:

This license lets you remix, tweak, and build upon work non-commercially, as long as you credit the origin creator and license it on your new creations under the identical terms.

BAB II

GAMBARAN UMUM PERUSAHAAN

2.1 Tentang PT. IFS Solusi Integrasi



Gambar 2. 1 Logo PT. IFS Solusi Integrasi

PT. IFS Solusi Integrasi merupakan suatu perusahaan yang berdiri dibawah naungan PT. Penta Sinergi Grup yang juga menaungi dua unit bisnis lainnya yaitu Haluan Corp dan NTX Solution. PT. IFS Solusi Integrasi didirikan dengan fokus utama untuk menjual mengimplementasikan solusi ERP IFS di Indonesia. ERP IFS sendiri terfokus pada *Product Centric Business (Process Manufacturing, Aviation & Defense, High-Tech Manufacturing, Retail, Industrial Manufacturing, Automotive) & Asset Centric Business (Construction & Contracting, Service, Energy & Utilities, Oil & Gas, Asset Intensive)*.

IFS mengembangkan dan memberikan perangkat lunak perusahaan untuk pelanggan di seluruh dunia yang berguna untuk memberikan solusi-solusi *Enterprise Resource Planning (ERP)*, *EAM (Enterprise Asset Management)*, dan *Service Managemenet*. Keahlian industri dari orang-orang dan solusi yang diberikan, dengan komitmen untuk memberikan nilai kepada setiap pelanggan, telah menjadikan IFS pemimpin yang diakui dan pemasok paling direkomendasikan di sektor ERP. IFS pun masuk ke dalam *Garttrner Magic Quadrant* sebagai *Leader* dari sektor *Field Service Management* selama 5

tahun berturut-turut dan menurut *GARTNER PEER INSIGHTS- ERP*, IFS mendapat *score* 4.2/5.0 .

PT. IFS Solusi Integrasi memiliki pengalaman dan keahlian dalam menjual dan mengimplementasikan produk IFS di Indonesia (sejak 1997). Perusahaan ini menyediakan *layanan implementation, training, support, upgrade and optimization services* untuk berbagai industri. Dengan pengetahuan, pemahaman yang mendalam tentang pasar dan pengalaman yang lama dalam menjual dan melayani produk IFS di Indonesia, PT. IFS Solusi Integrasi mampu memberikan nilai lebih bagi semua *customer* IFS di Indonesia.

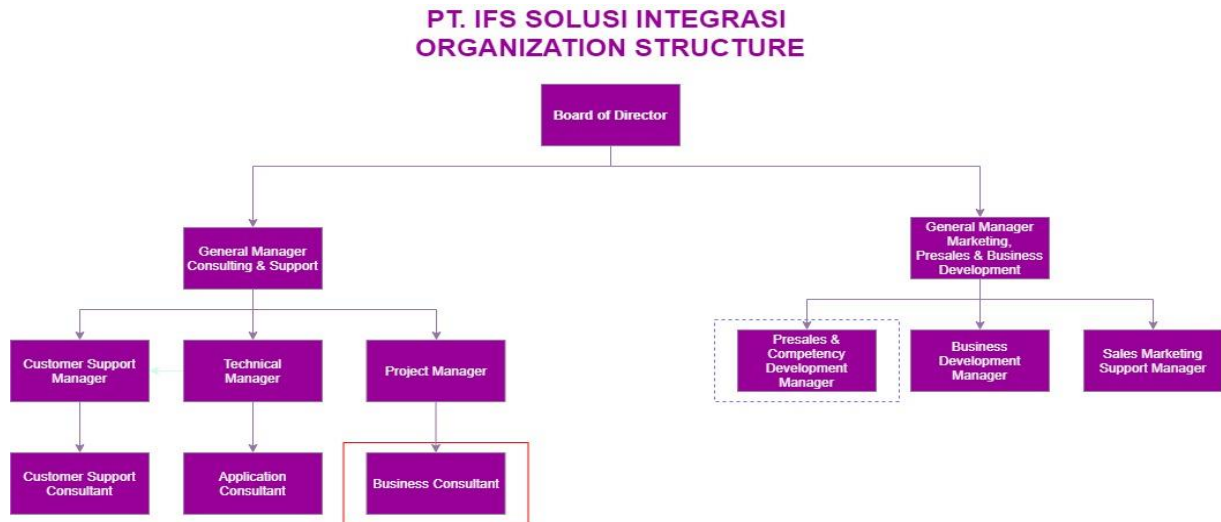
2.2 Visi dan Misi Perusahaan

Visi dari PT. IFS Solusi Integrasi sendiri yaitu menjadi penyedia solusi IT yang dihormati yang memberikan nilai terbaik kepada *stakeholder* melalui solusi yang inovatif dan paling andal.

Misi dari PT. IFS Solusi Integrasi sendiri yaitu menyediakan dan menciptakan nilai tambah sebagai penyedia IT yang dipilih oleh pelanggan melalui penerapan implementasi yang berhasil. Membangkan portofolio bisnis dan *return* tinggi melalui penelitian dan pengembangan berkelanjutan dari solusi dan investasi yang menguntungkan untuk memaksimalkan nilai perusahaan dan pertumbuhan yang berkelanjutan.

2.3 Struktur Organisasi Perusahaan

Berikut merupakan struktur organisasi dari PT. IFS Solusi Integrasi :



Gambar 2. 2 Struktur Organisasi PT. IFS Solusi Integrasi

Divisi yang dikotaki dengan warna merah merupakan posisi penulis saat program kerja magang dilakukan. Pada PT. Solusi Integrasi seorang *business consultant* yang baru akan dibawahi dan dibimbing oleh bagian *competency development* yang dikotaki biru sehingga penulis dibimbing langsung oleh Pak Roby Wong selaku *Senior Presales & Competency Development Manager* pada PT. IFS Solusi Integrasi.