

BAB II

PT SINARI GENERASI INDONESIA

2.1. Profil Umum Perusahaan

PT Sinari Generasi Indonesia merupakan sebuah perusahaan yang didirikan pada Desember 2019 oleh 4 orang dengan kemampuan yang berbeda namun dengan satu tujuan, membuktikan bahwa listrik untuk semua orang. Dengan pendiri utama Wynn Nathaniel Wijaya. Sinari melihat celah dari keunikan geografi di Indonesia dengan permasalahan listrik pada pelosok daerah yang tidak terjangkau oleh pembangkit. Dengan visi mempercepat produktivitas pada komunitas di pedesaan dengan menggunakan energi baru terbarukan dan misi untuk memberdayakan dan menghubungkan komunitas pedesaan dengan energi baru terbarukan.

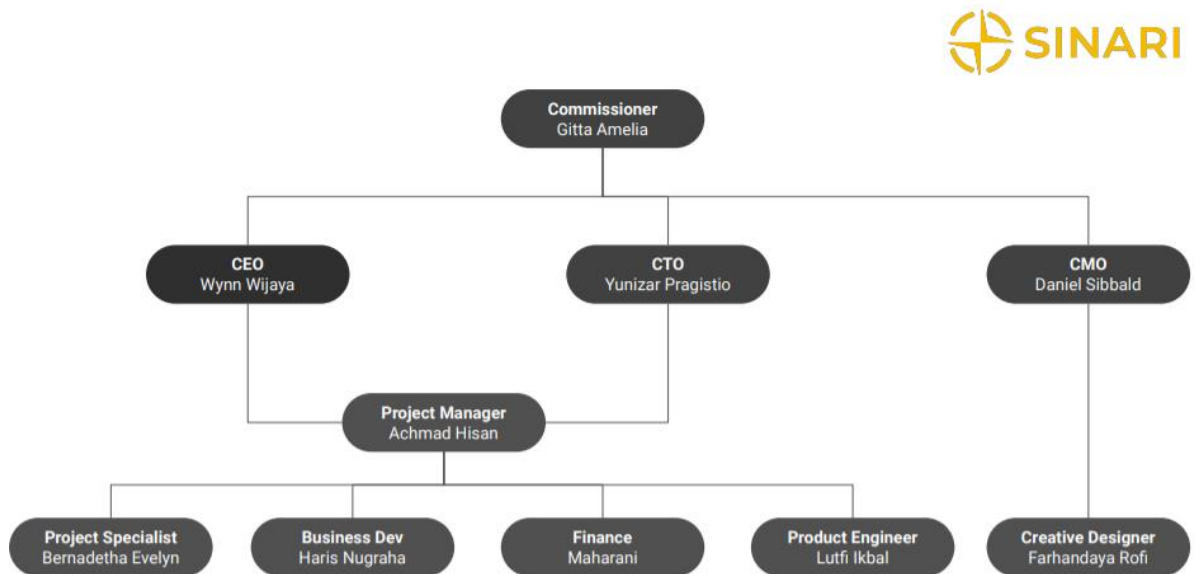
2.1.1 Logo Perusahaan



Gambar 2.1 Logo Sinari

2.1.2 Struktur Organisasi Perusahaan

Struktur organisasi PT Sinari Generasi Indonesia tersusun seperti pada Gambar 2.2. Pelaksanaan praktik kerja industri berada dibawah engineering dan di naungi oleh project manager



Gambar 2.2 Struktur Sinari

2.2. Lingkup Pekerjaan

PT Sinari Generasi Indonesia memberikan kesempatan untuk bekerja dibawah *Product Engineer* dibawah supervise dari *Project Manager*. Pekerjaan ini dilaksanakan dengan tujuan untuk mengembangkan dan merancang produk Sinari Power Bank. Selama kerja praktik ini berlangsung, penulis dapat terjun langsung dalam pengembangan dan uji coba produk.