

BAB II

GAMBARAN UMUM PERUSAHAAN

2.1. Deskripsi Perusahaan

Tokopedia merupakan perusahaan yang didirikan oleh William Tanuwijaya dan Leontinus Alpha Edison pada tahun 2009. Tokopedia merupakan salah satu *E-Commerce* terbesar di Indonesia, yang menyediakan *platform* bisnis untuk penjual dan pembeli bertransaksi. Hingga saat ini Tokopedia berkembang menjadi perusahaan teknologi yang sangat pesat dan berkembang dan mendapatkan penghargaan “Marketers of The Year 2014” dan pertama kali mendapatkan suntikan dana di Asia Tenggara dari Sequoia Capital dan Softbank Internet dan Media Inc (SIMI) sebanyak \$100 juta. Pada tahun 2017 Tokopedia kembali mendapat suntikan dana dari Alibaba sebanyak \$1.1 Milyar. Tokopedia juga kemudian mendapatkan penghargaan “Best Indonesian App by Google Play User’s Choice 2018”. Tahun 2019 Tokopedia mengakuisisi Bridestory dan Parentstory kepada perusahaannya. Tokopedia menyumbang 1,5% perekonomian Indonesia yang setara dengan sumbangan ekonomi Kepariwisata Bali kepada perekonomian di Indonesia.

Tokopedia memiliki visi untuk menciptakan *Super Ecosystem* dimana semua orang dapat memulai dan menemukan hal baru. Kemudian Tokopedia memiliki misi untuk mendemokratisasikan perdagangan melalui teknologi. Tokopedia memiliki 3 DNA yang dipercayai sebagai kultur dan nilai perusahaan yaitu:

1. *Focus on Consumer*

Dimana pada nilai ini, Tokopedia menyediakan pengalaman terbaik kepada konsumen yaitu penjual, pembeli, partner dan juga nakama (karyawan Tokopedia).

2. *Growth Mindset*

Sebagai Nakama, kita harus memegang prinsip “*embrace change positively*” dengan selalu melihat masalah sebagai kesempatan untuk terus belajar dan mengembangkan diri.

3. *Make it happen, make it better*

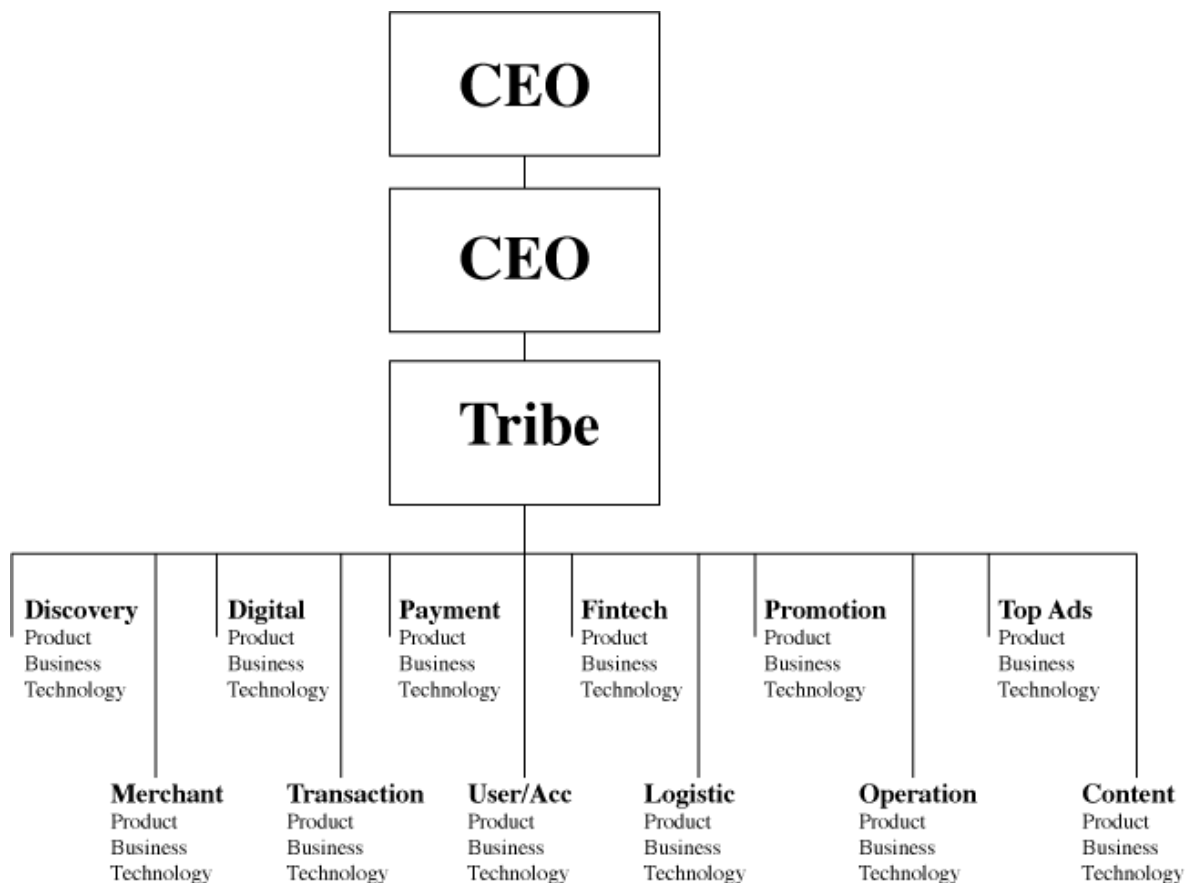
Pada nilai ini, Tokopedia menekankan Nakama untuk terus proaktif untuk

mengembangkan diri dan menumbuhkan semangat inovatif dengan selalu melihat masalah dengan cara yang kreatif dalam penyelesaiannya.



Gambar 2.1 Logo PT. Tokopedia
(Sumber: Data internal PT.Tokopedia)

2.2. Struktur Organisasi Perusahaan



Gambar 2.2. Bagan Struktur Organisasi Perusahaan
(Sumber: Data internal PT.Tokopedia)