

## BAB II

### GAMBARAN UMUM PERUSAHAAN

#### 2.1. Deskripsi Perusahaan

PT. Bank Rakyat (Persero) merupakan sebuah bank milik negara Indonesia yang berfokus kepada penyediaan layanan usaha mikro, kecil, dan menengah. BRI memiliki sekitar 61 Divisi. BRI sudah telah berdiri sejak 1895, oleh Raden Bei Aria Wirjaatmadja di Purwokerto, Jawa Pusat. Pada tahun 1946, BRI merupakan bank milik pemerintah yang paling pertama setelah kemerdekaan Indonesia. Pada tahun 2003 pemerintah memutuskan untuk menjual 30% share nya dan membukanya menjadi bank publik, menamakannya secara resmi PT. Bank Rakyat Indonesia (Persero). *Core Values* BRI adalah sebagai berikut: *integrity, trust, innovation, professionalism*, dan *customer centric*. Visi BRI adalah “Menjadi the *Most Valuable Bank* di Asia Tenggara, dan *home to the Best Talent*”. Misi BRI adalah sebagai berikut: (<https://bri.co.id/>, 2021)

1. *Provide the Best*; memberikan pelayanan bank terbaik dengan prioritas melayani usaha mikro, kecil, dan menengah untuk mendukung perekonomian masyarakat
2. *Provide Excellent Services*; memberikan pelayanan yang baik kepada nasabah melalui sumber daya manusia yang profesional dengan budaya yang berorientasi pada kinerja, teknologi informasi yang handal dan siap menghadapi masa depan, serta jaringan konvensional dan digital yang produktif dengan menganut prinsip operasional dan keunggulan manajemen risiko.
3. *Provide Optimal Advantages*; menciptakan nilai dan manfaat yang optimal bagi *stakeholders* dengan memperhatikan prinsip keuangan berkelanjutan dan melakukan praktik yang baik dalam pengelolaan keuangan.



Gambar 2.1. Logo Bank BRI

(<https://bri.co.id/>, n.d.)

*BRI Corporate University* merupakan salah satu dari 61 Divisi di bawah BRI. Divisi *BRI corporate University* terbentuk pada tanggal 15 Desember tahun 2015 atas keputusan manajemen puncak, sebelumnya divisi ini dipanggil “Divisi Pendidikan dan Pelatihan”. Divisi ini terbentuk dengan tujuan untuk memenuhi kebutuhan BRI dalam bidang pekerja dengan mempersiapkan mereka untuk lingkungan BRI, dan memastikan BRI memiliki SDM-SDM yang tangguh. . *BRI Corporate University* merupakan salah satu unit kerja di bawah Direktorat *Human Capital* BRI. Visi *BRI corporate University* adalah untuk menjadi pusat kualitas tinggi, dan membantu proses pemenuhan visi, misi, dan strategi BRI.



Gambar 2.2. Logo *BRI Corporate University*

*BRI corporate University* terletak di Jl. RM. Harsono No.2, Ragunan, Pasar Minggu, Kota Jakarta Selatan. *BRI corporate University* mendapatkan gelar “The Best *Corporate University*” pada tahun 2018. *BRI Corporate University* mendapatkan pengakuan dari *Corporate Learning Improvement Process (CLIP)* dari *European Foundation for Management Development (EFMD)* yang disampaikan pada tahun 2020. Pencapaian tersebut menunjukkan bahwa BRI mengikuti Visi nya yaitu menjadi “Menjadi the *Most Valuable Bank* di Asia

Tenggara, dan *home to the Best Talent*”.  
 (<https://biz.kompas.com/read/2020/11/20/211847028/bri-corporate-university-raih-akreditasi-global-buktikan-kompetensi-karyawan-bri>, 2020)

## 2.2. Struktur Organisasi Perusahaan

*Corporate University* berposisi di bawah pengawasan *human capital directorate*, dan memiliki 4 departemen yang memiliki fungsi (Function) masing-masing. Struktur *BRI Corporate University* sebagai berikut.



### Function :

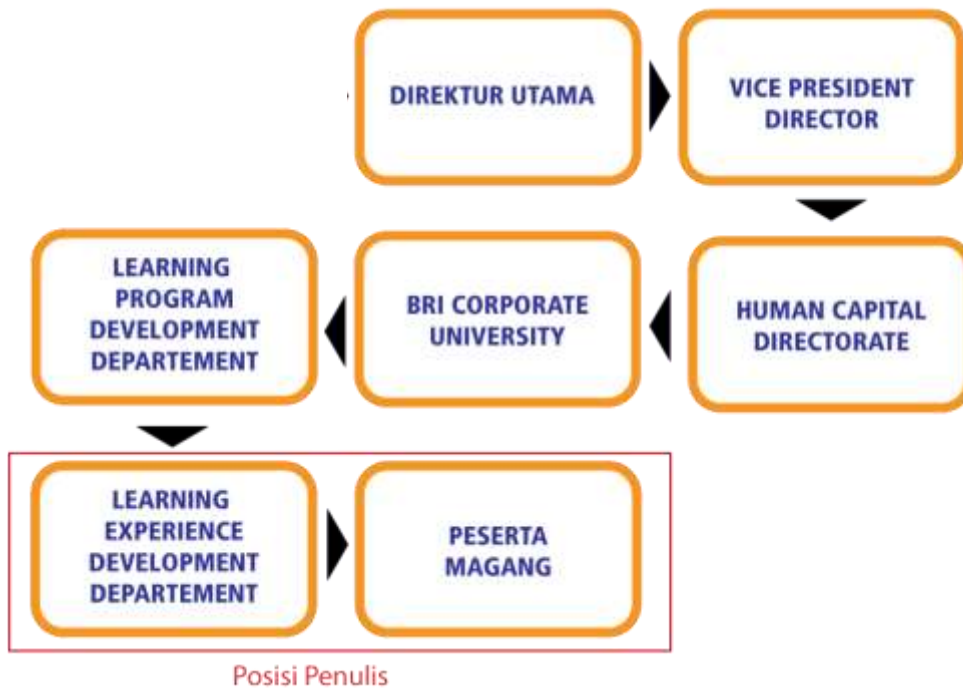
1. Competency Certification
2. Quality Management
3. Administration
4. Learning Strategic Development
5. Performance Measurement
6. Digital Learning & Knowledge Management
7. School of Leadership & Corporate Culture
8. Learning Program & Partnership
9. Learning Experience Development
10. Learning Operation
11. Support & Services
12. Campus

Gambar 2.3. Struktur *BRI Corporate University*

Keempat departemen *corporate University* merupakan Lembaga Sertifikasi Profesi, *Strategic & Performance Department*, *Learning Program Departemen*, dan *Operation Department*, di luar departemen *corporate University*

juga mensupervisi *Group of Experts*, yang merupakan kelompok lecturer ahli bidang-bidang tertentu. Departemen *BRI Corporate University* sebagai berikut:

1. Lembaga Sertifikasi Profesi (LSP) adalah departemen yang memastikan Pekerja BRI dan BRI Group memiliki kompetensi sesuai persyaratan yang mengacu pada Pedoman Badan Nasional Sertifikat Profesi (BNSP), dan dipimpin oleh seorang *vice president* yang terdiri dari beberapa fungsi, yaitu: *Competency Certification, Quality Management, dan Administration*.
2. *Learning Program Development Department* adalah departemen yang bertanggung jawab dalam menyusun, mengembangkan dan *review* desain program pendidikan agar tercapai pembangunan dan pengembangan kompetensi *human capital* pada jabatan segmen bisnis, dan departemen ini dipimpin oleh seorang *vice president* yang terdiri dari beberapa fungsi, yaitu: *school of leadership & corporate culture, learning program & partnership, dan learning experience development*.
3. *Strategic & Performance Department* adalah departemen yang bertanggung jawab kebijakan pendidikan, dan dipimpin oleh seorang *Vice president* yang terdiri: *Learning Strategic Development, Performance Measurement, Digital Learning & Knowledge Management*.
4. *Operation Department* adalah departemen yang bertanggung jawab terhadap operasi kampus. *Operation Department* dipimpin oleh seorang *vice president* yang terdiri dan beberapa fungsi, yaitu: *Learning Operation, Support & Services, dan Campus*.



Gambar 2.4. Posisi fungsi *Learning Experience Development*

Di dalam fungsi *Learning Experience Development* (LXD), terdapat seorang *team leader* dengan jabatan *assistant vice president*, yang mengawasi semua aktivitas fungsi. *Assistant Vice President* membawahi anggota-anggota fungsi LXD yang menjadikan mayoritas anggota fungsi. Posisi lain di dalam fungsi LXD adalah *Manager* yang merupakan posisi tertinggi kedua setelah *Assistant Vice President*, dan di bawahnya adalah *Assistant Manager* yang membawahi *Assistant* di dalam fungsi LXD. Fungsi LXD merupakan unit yang bertanggung jawab atas penciptaan *output* bahan-bahan pembelajaran yang diproposalkan oleh fungsi-fungsi lain seperti *Learning Program & Partnership* (LPP), atau *School of Leadership and Corporate Culture* (SLC).