

BAB II

GAMBARAN UMUM PERUSAHAAN

2.1 Gambaran Umum Perusahaan



Gambar 2. 1 Logo Badan Pendapatan dan Aset Daerah Provinsi Nusa Tenggara Timur

Sumber : (nttprov.go.id, 2018)

Badan Pendapatan dan Aser Daerah Provinsi Nusa Tenggara Timur dibentuk pada tanggal 15 Maret 1978 untuk meningkatkan tertib administrasi di bidang Pendapatan dan Pengelolaan Keuangan Daerah. Untuk membantu Gubernur dalam mengelola pendapatan Provinsi di daerah Kabupaten, dibentuklah kantor cabang Dinas Pendapatan Provinsi termasuk wilayah Kabupaten Ende dengan Drs. Thimotius Dapatalu sebagai pimpinan yang pertama.

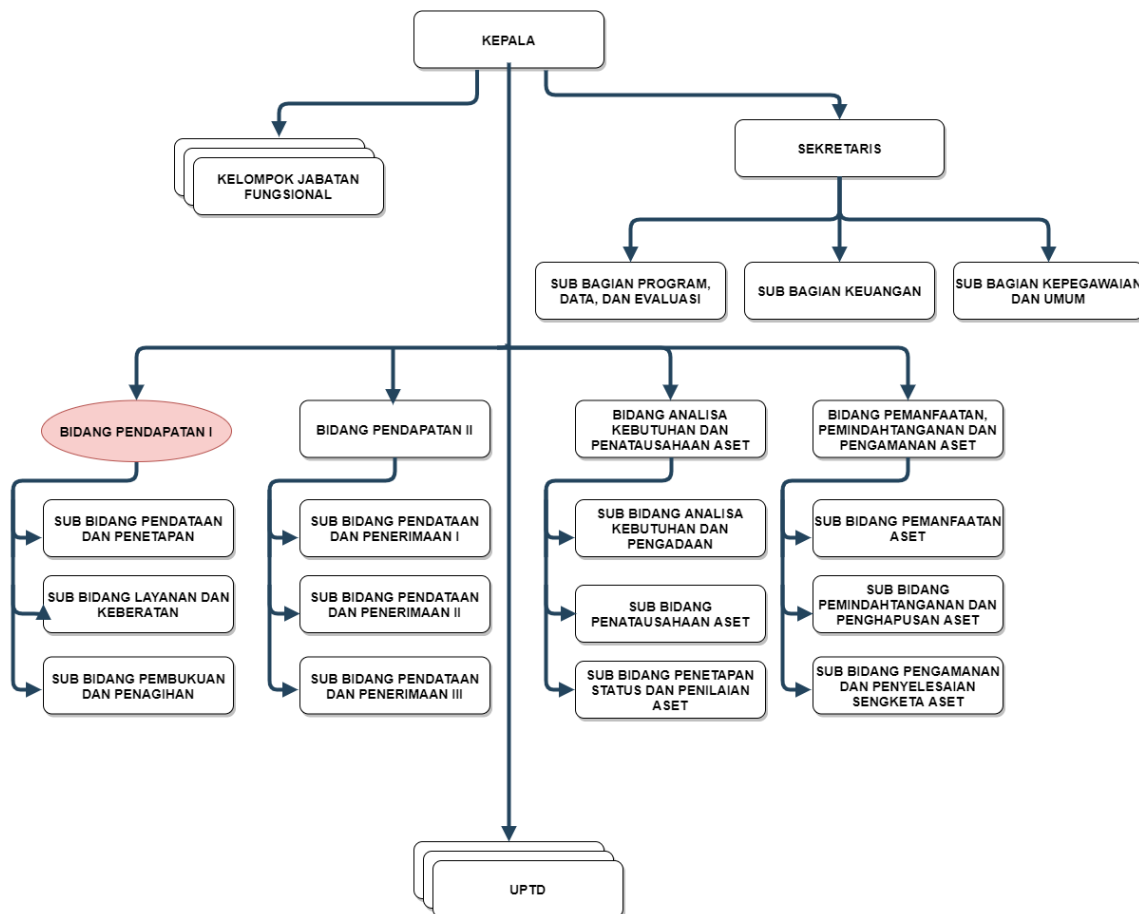
Dalam perjalanannya, Kantor Cabang Dinas Pendapatan mengalami perubahan nama beberapa kali. Pada tahun 2001, Kantor Cabang Dinas Pendapatan berubah nama menjadi UPTD Pendapatan Daerah Provinsi. Pada tahun 2008, berubah nama lagi menjadi UPTD Pendapatan Daerah Wilayah Kabupaten Ende pada Dinas Pendapatan dan Aset Daerah Provinsi Nusa Tenggara Timur. Tahun 2017 kembali mengalami perubahan nama lagi menjadi UPTD Pendapatan, Pengelolaan Keuangan dan Aset Daerah Nusa Tenggara Timur. Dan pada 2019 berubah nama lagi menjadi UPTD Pendapatan dan Aset Daerah Wilayah Kabupaten Ende pada Badan Pendapatan dan Aset Daerah Provinsi Nusa Tenggara Timur. Nama itu masih digunakan hingga saat ini.

2.2 Visi dan Misi Perusahaan

Badan Pendapatan Daerah memiliki visi dan misi yang menjadi landasan utama bagi instansinya. Visi yang dimiliki adalah “Pendapatan Asli Daerah Yang Tinggi Sebagai Indikator Kemandirian Provinsi Nusa Tenggara Timur”. Adapun misi yang dimiliki yaitu:

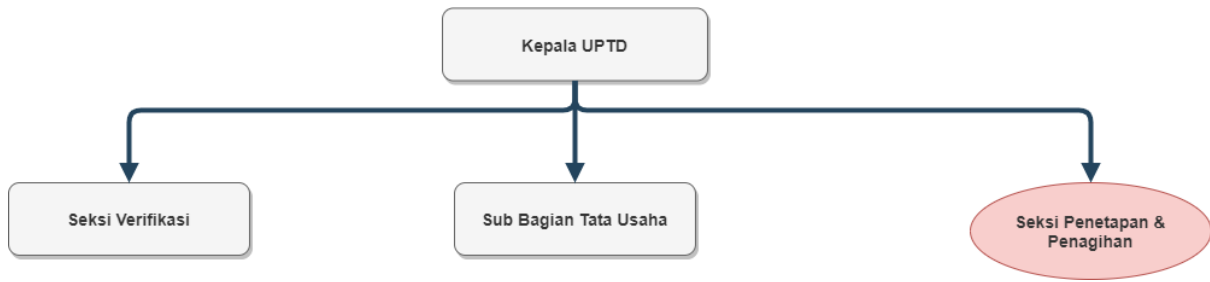
1. Meningkatkan kontribusi pendapatan daerah terhadap peningkatan pendapatan dan belanja daerah.
2. Meningkatkan kemampuan aparatur pendapatan daerah.
3. Meningkatkan kesadaran masyarakat sebagai wajib pajak dan wajib retribusi.
4. Turut serta menciptakan kondisi yang kondusif bagi pertumbuhan ekonomi masyarakat.

2.3 Struktur Organisasi Perusahaan



Gambar 2. 2 Struktur Organisasi Badan Pendapatan dan Aset Daerah

Sumber : Kepala Bidang Pendapatan I



Gambar 2. 3 Struktur Organisasi UPTD Pendapatan Wilayah Kabupaten Ende

Sumber : Kepala Sub Bagian Tata Usaha

Pada gambar 2.2 merupakan struktur organisasi pada Badan Pendapatan dan Aset Daerah Provinsi Nusa Tenggara Timur. Terdiri dari 6 bagian utama dan 5 dari bagian tersebut memiliki 3 sub bagian masing – masing. Jika dilihat dari struktur pada gambar 2.2, mahasiswa masuk dalam Bidang Pendapatan I seperti yang ditandai lingkaran merah. Kepala Bidang I mengepalai semua UPTD yang tersebar di masing – masing kabupaten. Mahasiswa ditempatkan pada UPTD Pendapatan Wilayah Kabupaten Ende. Gambar 2.3 merupakan struktur organisasi pada UPTD Pendapatan Wilayah Kabupaten Ende. Dari struktur tersebut, mahasiswa berada pada bagian Seksi Penetapan dan Penagihan seperti yang ditandai lingkaran merah.