

BAB 2

GAMBARAN UMUM PERUSAHAAN

2.1 Sejarah Singkat Perusahaan

PT. Propan Raya adalah sebuah perusahaan manufaktur yang bergerak khusus di bidang *chemical coating* atau yang lebih dikenal dengan istilah “CAT”. Didirikan oleh Dr. Hendra Adidarma Dipl. Chemiker pada tahun 1979 dengan konsentrasi pasar dibidang *finishing* kayu untuk kerajinan rotan dan mebel.



Gambar 2.1 Logo PT. Propan Raya

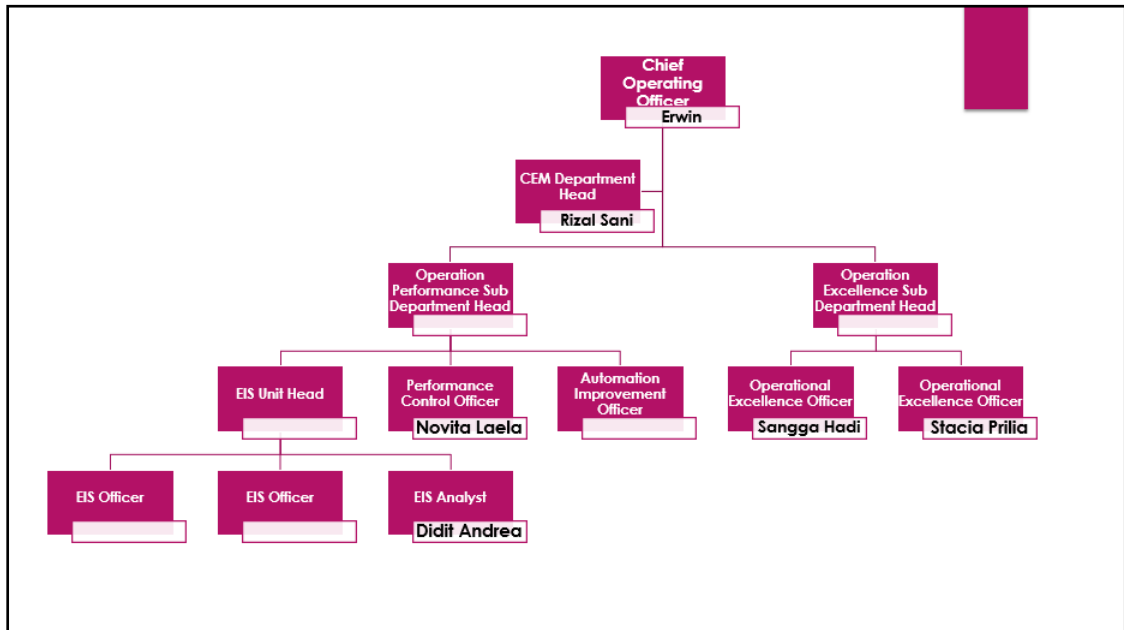
(Sumber: Dokumentasi Perusahaan)

2.2 Visi dan Misi

PT. Propan Raya memiliki visi untuk menjadi perusahaan penyedia cat dan bahan kimia bangunan paling inovatif yang memiliki kualitas kelas dunia. (Propan Raya, 2020). Selain itu, PT. Propan Raya juga memiliki misi yang dibagi menjadi beberapa poin utama yaitu:

- 1) Pelanggan : Menyediakan produk yang bernilai tambah tinggi dan menjadi solusi bagi seluruh pelanggan berdasarkan:
Kualitas kesesuaian, Kualitas keandalan, Kualitas konsistensi, Kualitas pelayanan, Kualitas penggunaan.
- 2) Mitra Bisnis : Mengembangkan hubungan bisnis yang saling menguntungkan.
- 3) Manusia : Mengembangkan karyawan agar memiliki pengetahuan, kreatif, dan inovatif sejalan dengan pertumbuhan karir profesionalnya.
- 4) Lingkungan : Menghasilkan produk-produk ramah lingkungan melalui proses yang sesuai dengan persyaratan peraturan lingkungan hidup.
- 5) Negara : Berkomitmen mendukung pembangunan infrastruktur Indonesia.

2.3 Struktur Organisasi Perusahaan



Gambar 2.2 Struktur Departemen CEM PT. Propan Raya

(Sumber: Dokumentasi Internal Perusahaan)

Struktur yang ditunjukkan pada gambar di atas bukan merupakan struktur organisasi perusahaan secara keseluruhan melainkan salah satu dari departemen yang ada pada perusahaan yang menjadi tempat penulis melaksanakan magang. *Center of Excellence Management (CEM)* merupakan departemen yang mengatur kinerja dari pekerja dengan menyediakan fasilitas, sistem, atau *training* kepada pekerja demi hasil kerja yang lebih baik dan efektif pada perusahaan.

Chief Operating Officer (COO) membawahi beberapa departemen salah satunya departemen CEM yang dipimpin oleh kepala departemen. Departemen kemudian dibagi menjadi dua sub departemen untuk area perusahaan yang berbeda yaitu *Operational Performance* dan *Operational Excellence* yang masing-masing memiliki pimpinan tersendiri untuk sub departemen.

Operational Performance department memiliki divisi yaitu *Employee Information System* (EIS). Divisi inilah yang memenuhi permintaan akan pembuatan program serta melakukan *maintenance* pada program sebelumnya yang ada pada departemen CEM. Divisi ini memiliki kepala divisi disebut juga *unit head*. *Analyst* serupa dengan *System Analyst* memiliki peran untuk menganalisis dan mendesain jalannya suatu sistem yang ada pada perusahaan. Sementara itu, seorang *software engineer* pada departemen ini disebut juga dengan *Employee Information System Officer*.