

BAB II

GAMBARAN UMUM PERUSAHAAN

2.1. Deskripsi Perusahaan

Majelis Lucu Indonesia merupakan perusahaan *talent development creative* yang juga memproduksi konten di *youtube* yang berbasis di Jakarta. Perusahaan ini pertama kali berdiri pada tahun 2017 dibawah naungan Patrick Effendy. Majelis Lucu Indonesia terbentuk untuk mengembangkan dunia komedi di Indonesia ke arah yang lebih baik. Konten yang diproduksi oleh Majelis Lucu Indonesia juga tidak jarang membuat para penontonnya untuk lebih *open minded* dalam menerima sebuah komedi, dan selalu menekankan *freedom of speech* hampir disetiap kontennya. Selama 3 tahun lebih (september 2017 – mei 2021) Majelis Lucu Indonesia telah memproduksi kurang lebih 700 video dan menghasilkan 1.84 juta pelanggan.



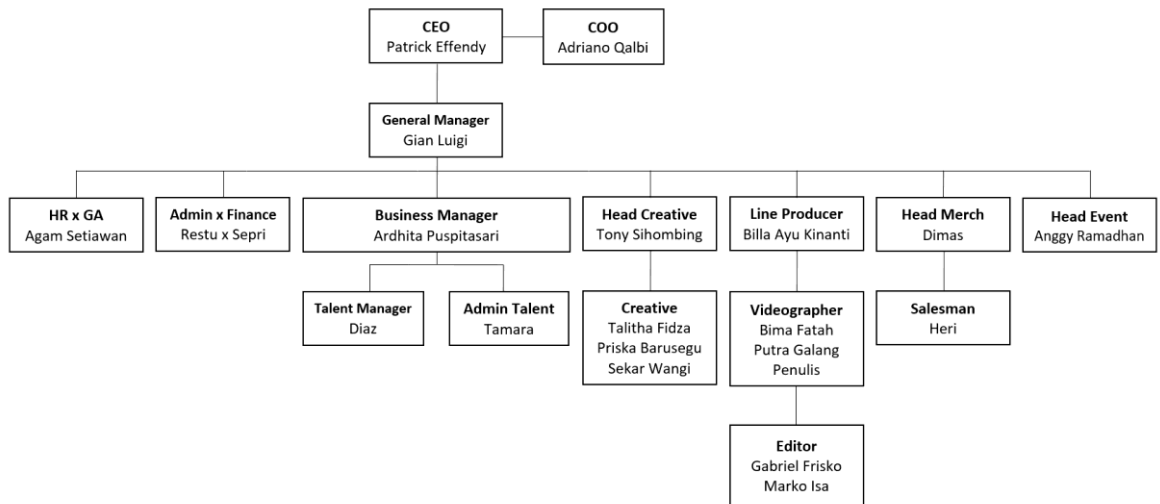
Gambar 2. 1. Logo Majelis Lucu Indonesia.

(Sumber : laman www.majelislucuindonesia.com)

Dilihat dari kanal *youtube* Majelis Lucu Indonesia, sudah berbagai macam program yang sudah di unggah disana seperti “Podcast Awal Minggu”, “Indonesia Banget”, “Cost of Being Funny”, “Mencoba Mengerti”, “Blind Date”, “Fix Serem”, “Conspiracy n Chill”, “Dustin Ingin Tahu”, “Bahaya Menganggur” dan masih banyak program reguler lainnya. Pada saat Ramadhan, Majelis Lucu Indonesia juga memproduksi konten Ramadhan, yaitu “Coki Belajar Bahasa Arab”, “Sketsa Ramadhan HRS”, “Menjemput Takjil” dan “Bincang Ramadhan”.

2.2. Struktur Organisasi Perusahaan

Menurut Billa Ayu Kinanti (2021), berikut adalah struktur organisasi Majelis Lucu Indonesia, tempat penulis melakukan kerja magang pada periode Februari 2021 – Mei 2021.



Gambar 2. 2. Struktur organisasi perusahaan.

(Sumber : Dokumentasi Pribadi)