

BAB II

GAMBARAN UMUM PERUSAHAAN

2.1 PROFIL PERUSAHAAN



Gambar 2.1.1 Logo perusahaan holding PT PP Persero Tbk dan PT PP Energi

Sumber: achieve perusahaan

Sejarah singkat dari PT PP (Persero) Tbk berdiri dengan nama N.V Pembangunan Perumahan pada tahun 1953 yang merupakan hasil peleburan satu Perusahaan Bangunan bekas milik Bank Industri Negara. Pada tahun 2011, Divisi PT PP (Persero) Tbk berdiri yang menandai dimulainya perluasan usaha di sektor *Engineering, Procurement, Construction* (EPC). PT PP Energi merupakan anak perusahaan dari PT PP Persero Tbk yang berdiri pada tanggal 2 Agustus 2016 sebagai bagian dari strategi diversifikasi usaha entitas induk.

Pada tanggal 28 Desember 2016, PP Energi melakukan aksi korporasi sebagai berikut:

- Mengakuisisi 75,00% saham PT Sepoetih Daya Prima (SDP);
- Mengakuisisi 99,00% saham PT Muba Daya Pratama (MDP); dan
- Mengakuisisi 38,25% saham PT Inpola Meka Energi (IME) dari entitas induk, PT PP (Persero) Tbk.

Pada tanggal 20 September 2017, PP Energi mendirikan PT Meulaboh Power Generation yang akan mengembangkan proyek IPP PLTU Meulaboh/Nagan Raya dengan kapasitas 2x200 MW. PP Energi memiliki saham 34,00% atas proyek tersebut.

Pada tanggal 11 April 2018, PP Energi, melalui entitas anak PT Mahkota Dinamika Niaga, mengakuisisi 75% saham PT Surya Mina Bunker Indo dan menjadikan Perusahaan pemegang saham mayoritas. Pada tanggal 21 Mei 2018, PP Energi mengakuisisi 70% saham PT Odira Energy Persada dan menjadikan Perusahaan pemegang saham mayoritas PT Odira Energy Karang Agung.

Perusahaan melakukan beberapa aksi korporasi berupa penyertaan modal kerja ke PT Meulaboh Power Generation sebesar Rp 28.036.000.000 pada tanggal 11 Juli 2019.

PT PP Energi berdiri untuk menjadi perantara pengembangan investasi sumber energi di Indonesia yang bergerak pada bidang *upstream oil and gas, downstream oil and gas, power plant development and operations*, dan *renewable energy*.

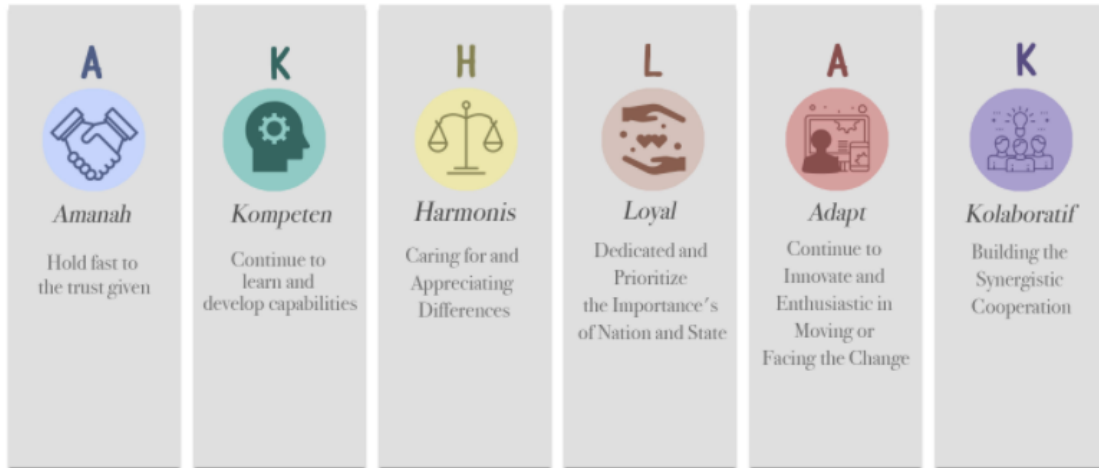
2.2 NILAI, VISI DAN MISI PERUSAHAAN

Sebagai perusahaan BUMN PT PP Energi memiliki nilai-nilai yang sudah berstandar negara yaitu AKHLAK.

Gambar 2.2.1 PT PP Energi Values

OUR VALUES

PT PP Energi as one of subsidiaries of PT PP (Persero) Tbk is committed to adapt the Ministry of State-Owned Enterprises' Core Values Principles, such as:



Sumber: website pp-energi.com

Visi dan misi yang mendirikan PT PP Energi untuk menjadi perusahaan energi nasional sekelas ASEAN. Melalui misi yang ditentukan:

1. Menyediakan investasi bisnis dalam bidang energi berdasarkan *good corporate governance* (GCG), QHSE, dan manajemen resiko untuk kepuasan pelanggan.
2. Mengembangkan strategi bisnis yang bersinergi di bidang energi dengan daya saing yang tinggi dan menghasilkan nilai yang optimal.
3. Mengoptimalkan sumber daya perusahaan untuk memproduksi barang dan jasa yang berkualitas tinggi agar tercapai keuntungan.
4. Mengoptimalkan pengetahuan manajemen untuk mencapai *sustainable excellence performance*.
5. Meningkatkan equity melalui *corporate financial strategy* yang kuat.

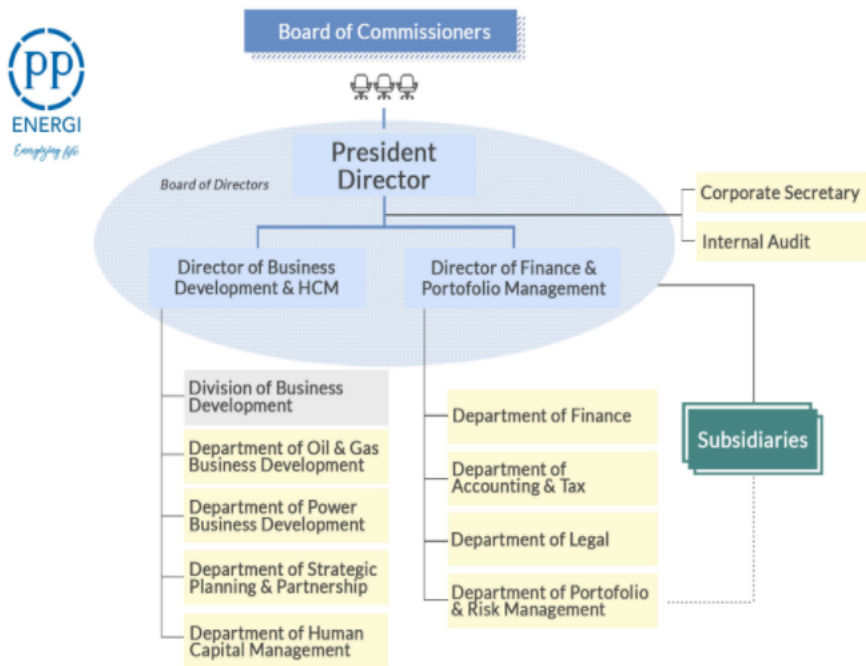
Gambar 2.2.2 Halaman utama Website PT PP Energi



Sumber: pp-energi.com

Gambar 2.2.3 Struktur Organisasi PT PP Energi

ORGANIZATION STRUCTURE



Sumber: pp-energi.com

2.3 RUANG LINGKUP KERJA

Selama melaksanakan kerja magang penulis berada dibawah posisi corporate secretary (corsec). Penulis diawasi oleh Andita Intan sebagai corsec PT PP Energi.

a) Corporate Secretary

Pada perusahaan ancaman dapat datang dari internal maupun external, fungsi corporate secretary (corsec) untuk menjadi gatekeeper saluran informasi yang tidak kunjung berhenti. Selain itu corsec juga memiliki tanggung jawab untuk mengatur image perusahaan yang ingin dicerminkan ke publik atau masyarakat. Corsec membangun ini melalui sosial media seperti membuat website, akun Facebook, Instagram, dan Twitter. Dengan ini corsec dapat menyalurkan aspirasi dan memberi kabar terbaru kepada masyarakat external maupun internal. Dalam pembuatan konten media sosial seperti contohnya, Instagram, corsec mengikuti pedoman tidak resmi yang berkaitan dengan norma sosial Indonesia. Penulis pada saat itu membuat konten dengan menggunakan model wanita, yang menggunakan pakaian olah raga *sports bra* untuk konten yang mendukung hari olahraga nasional namun menerima kritik dari supervisor untuk mengganti model karena pakaian yang 'minim' untuk diterbitkan ke media sosial PP Energi.

Corsec PP Energi berfungsi juga sebagai jembatan komunikasi antara perusahaan utama dengan anak perusahaan. Faktor ini disebabkan karena status PP Energi yang belum Tbk, maka dalam pembuatan keputusan masih tergantung dengan

perusahaan holding yaitu PT PP Persero Tbk. Maka penting peran corsec untuk selalu terus perbaharui informasi dan koneksi antar perusahaan.

b) Division of Business Development

Fungsi utama dari Business development adalah untuk mencari proyek potensial yang kiranya dapat membantu investor luar melakukan investasi di Indonesia dalam bidangnya masing-masing yaitu *oil and gas*, *power plant*, dan *planning dan partnership*.

(i) Department of Oil and Gas Business Development

Bertugas untuk mencari tidak hanya potensi investor di Indonesia maupun dari luar namun melihat bagaimana perkembangan terhadap ekstraksi, pengolahan, dan penyimpanan di bidang oil dan gas dapat dimaksimalkan pekerjaannya. Semakin menuju masa depan sudah tidak asing bahwa oli dan gas merupakan sumber energi yang tidak dapat diperbaharui, pencarian lokasi baru ekstraksi oli dan gas juga merupakan salah satu fungsi divisi ini.

(ii) Department of Power Business Development

Bagian ini fokus kepada energi yang dihasilkan oleh pembangun listrik olahan seperti, *power plant*, bendungan air, dan *windmill*. Pencarian lokasi yang cocok untuk membangun sumber energi ini dengan melihat kondisi alam yang dapat memberikan hasil maksimal dengan minim kerusakan.

(iii) Department of Strategic Planning and Partnership

Investor merupakan faktor penting dalam melakukan proyek-proyek besar yang berkaitan dengan kemajuannya kualitas manusia. Energi merupakan

hal yang dibutuhkan manusia untuk melakukan aktivitasnya sehari-hari. Divisi ini memiliki peran untuk membangun relasi dengan sesama perusahaan atau bisnis yang memiliki *field of interest* yang sama, membangun potensi kolaborasi atau asimilasi dengan terus berkembangnya potensi *alternative energy source*.

(b) Subsidiaries

Perusahaan dibawah pengawasan PT PP Energi melaporkan perkembangan dan status kerjanya pada bagian yang berkaitannya. Terdiri dari beberapa perusahaan yang telah kolaborasi di bidang yang ditentukan dan dievaluasi lagi perkembangannya dengan divisi business development terkait department khususnya.