

BAB II

GAMBARAN UMUM PERUSAHAAN

2.1. Deskripsi Perusahaan



Gambar 2.1. Logo PT Alam Sutera Realty, Tbk

Berdasarkan informasi yang penulis peroleh dari *website* resmi PT Alam Sutera Realty, Tbk pada tanggal 16 November 2020 PT Alam Sutera mulai berdiri sejak 3 November 1993 namun dengan nama PT Adhihutama Manunggal yang sekarang sudah berubah nama menjadi PT. Alam Sutera Realty, Tbk. PT Alam Sutera Realty, Tbk merupakan perusahaan yang bergerak di bidang properti dan didirikan oleh Harjanto Tirtohadiguno.

Sebagai perusahaan di bidang properti, PT Alam Sutera Realty, Tbk terus mengembangkan usahanya dimulai dari proyek pertamanya yang berada di Serpong, Tangerang. Kawasan seluas delapan ratus hektar ini dibangun pada tahun 1994 bernama Alam Sutera dan telah memiliki tiga puluh tujuh *Cluster* perumahan dan dua gedung apartemen hingga tahun 2016.

Untuk menjaga kualitas usaha di bidang properti tentunya PT Alam Sutera Realty, Tbk memiliki visi dan misi, visi dari perusahaan ini adalah menjadi pengembang properti terbaik dan memprioritaskan inovasi baru untuk mengembangkan kualitas hidup masyarakat. Lalu misi dari PT Alam Sutera Realty, Tbk terdiri dari beberapa bagian sesuai dengan pribadi pihak yang terlibat dengan perusahaan ini, pada bagian pertama adalah bagi pelanggan perusahaan akan memberikan kualitas pelayanan yang prima dan produk yang inovatif memiliki kualitas tinggi dalam membangun komunitas yang aman, nyaman dan sehat. Selanjutnya adalah bagi karyawan, Terciptanya suasana kerja yang profesional sehingga setiap karyawan dapat meningkatkan potensi mereka untuk memberikan

kinerja terbaik bagi perusahaan. Selanjutnya bagi pemegang saham, dibangunnya sistem pengelolaan yang bijaksana sehingga dapat menjaga kesinambungan perusahaan. Yang keempat adalah bagi mitra usaha, dibangunnya kerja sama yang bersifat mutualisme dan berkelanjutan. Pada bagian akhir adalah bagi setiap pemangku kepentingan perusahaan akan mengembangkan properti secara maksimal agar didapatkannya nilai kembali yang tinggi.

Selanjutnya pembangunan yang dilakukan adalah Alam Sutera Realty, Tbk membangun akses tol Alam Sutera dari tol Jakarta-Merak pada tahun 2009. Setelah meraih kesuksesan dengan diluncurkannya Alam Sutera, PT Alam Sutera Realty, Tbk kembali menggarap proyek properti baru dengan membangun proyek kota mandiri bernama Suvarna Sutera dengan luas 2.600 hektar yang terletak di Pasar Kemis Tangerang. Suvarna Sutera memiliki 3 *Cluster* perumahan yang pertama adalah Suvarna Sari, Suvarna Padi dan Suvarna Padma.

PT Alam Sutera Realty, Tbk tidak hanya memfokuskan usaha propertinya di bidang perumahan/*cluster*, namun juga membangun proyek berupa ruko, kawasan industri, perkantoran, apartemen dan juga area pusat perbelanjaan dan rekreasi. Hingga saat ini terdapat berbagai proyek yang telah diselesaikan oleh PT Alam Sutera Realty, Tbk yaitu Sutera Feronia Park, Taman Sutera Narada, pada bidang perkantoran adalah Prominence Office Tower, The Tower, dan Synergy Building. Untuk perumahan terdapat Cluster Sutera Victoria, Cluster Sutera Palmyra, dan Suvarna Sutera. Selain rumah dan perkantoran, terdapat beberapa perkantoran yang telah dibangun oleh PT Alam Sutera diantaranya adalah Lloyd, Paddington Heights, dan Kota Mandiri Ayodhya.

Alam Sutera merupakan produk pertama yang diluncurkan oleh PT Alam Sutera Realty, Tbk yang terus berdiri dan berkembang membangun berbagai fasilitas untuk meningkatkan kenyamanan hidup. Tentunya terdiri di berbagai bidang untuk menunjang kehidupan penghuninya seperti di bidang pendidikan, kesehatan, hiburan dan pusat perbelanjaan. Pada bidang transportasi PT Alam Sutera Realty, Tbk membangun akses tol Alam Sutera dari tol Jakarta-Merak pada tahun 2009.

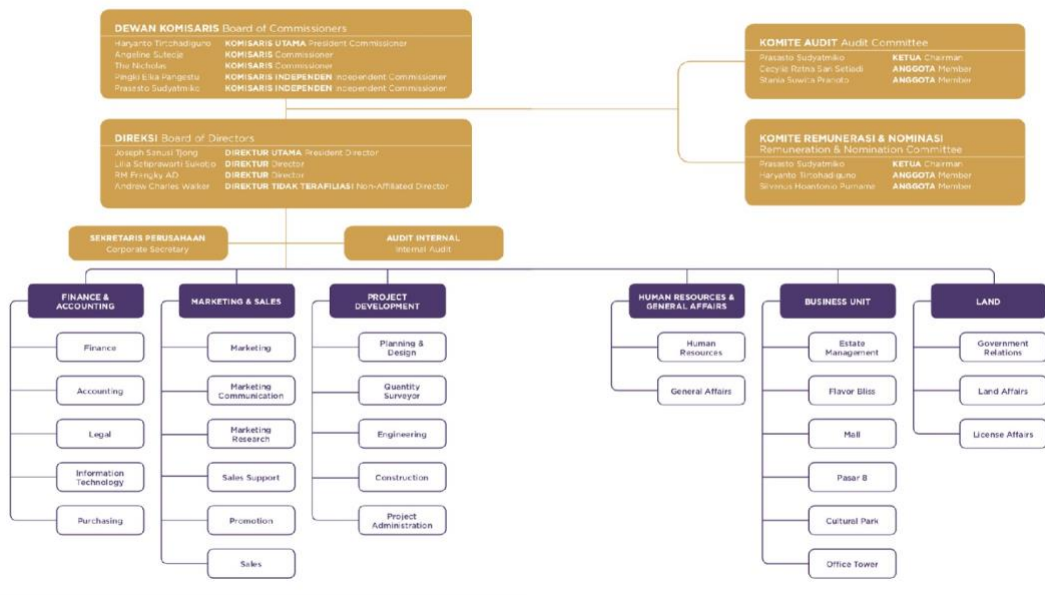


Gambar 2.2. Logo Elevee Penthouses & Residences

Elevee Penthouses & Residences adalah proyek terbaru dari PT Alam Sutera Realty, Tbk yang diluncurkan pada tahun 2020. Elevee adalah apartemen dengan konsep *premium* dimana keseimbangan antara alam dan manusia dijadikan unsur terpenting untuk mewujudkan kualitas hidup yang tinggi. Apartemen ini akan di bangun pada tanah seluas 4 hektar dan dikelilingi oleh pepohonan hijau, taman/*forest park*, dan juga gedung-gedung. Elevee dibangun pada tempat yang strategis dimana lokasinya dekat dengan pusat perbelanjaan, perkantoran dan pendidikan. Pada kawasan Elevee juga akan dibangun ruko-ruko sebagai pusat perbelanjaan yang bernama Elevee Promenade. Elevee Promenade memiliki 2-3 lantai pada setiap unitnya dan memiliki konsep yang unik yaitu dengan menggabungkan keindahan alam dan kenyamanan kota di area Alam Sutera sehingga adanya kesinambungan antara kota yang modern dengan keindahan alam hijau.

2.2. Struktur Organisasi Perusahaan

PT Alam Sutera Realty, Tbk terbagi atas enam departemen, yaitu *Finance & Accounting, Marketing & Sales, Project Development, Human Resources & General Affairs, Business Unit*, dan *Land*.



Gambar 2.3. Bagan Struktur Organisasi PT Alam Sutera Realty, Tbk