

BAB II

GAMBARAN UMUM PERUSAHAAN

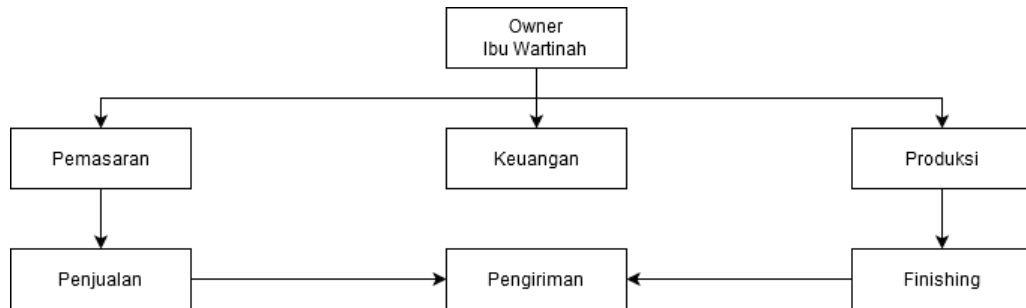
2.1 Tentang *AWV Cake & Cookies*

Awv Cake and Cookies merupakan sebuah UMKM yang beralamat di Jl. Mujair raya no 13, bambu apus, pamulang yang berdiri pada tahun 2010. Dimana *Awv Cake & Cookies* ini awalnya dibuat oleh ibu kandung dari ibu wartinah dimana ibu wartinah sebagai pewaris dari UMKM *Awv Cake & Cookies* hingga saat ini, awal mula terbentuk nya *Awv Cake & Cookies* hanya terdiri dari anggota keluarga inti dimana hanya berjumlah 5 orang dengan proses bisnis saat itu hanya dari mulut ke mulut.

Seiring perkembangan jumlah orang yang tadi nya hanya 5 orang dari keluarga inti saja jadi bertambah menjadi 7 orang pada tahun 2011 awal tetapi bukan dari keluarga inti melainkan memperkerjakan orang lain setelah di pegang oleh ahli waris ibu wartinah.

Awv Cake And Cookies ini terdapat juga produksi kue brand sendiri ataupun brand orang, dikarenakan *Awv Cake and Cookies* melayani pemesanan kue yang ingin memakai brand nya sendiri dengan *standart* dan *quality control* produk yang baik sampai hingga sekarang pada tahun 2020 sudah memiliki 19 orang karyawan yang dipekerjakan dengan bagian yang sudah ditetapkan oleh *owner*.

2.2 Struktur Organisasi



Gambar 2.1 Struktur Organisasi AWW Cake And Cookies

Sumber : (Aww Cake And Cookies, 2020)

Pada Gambar 2.1 Struktur Organisasi Aww Cake And Cookies terdapat *Owner* yakni Ibu Wartinah yang dibawahnya di bagi menjadi tiga bagian yaitu Pemasaran, Keuangan, Produksi dimana disetiap bagian ini terdapat beberapa karyawan yang ada didalamnya. Bagian produksi berisi 14 orang karyawan, Pemasaran berisi 4 orang karyawan, Keuangan berisi 1 orang karyawan.

2.3 Wilayah Pamulang

2.3.1 Keadaan Geografis

Sebelum Depok berubah menjadi kota dan mengalami perubahan batas wilayah pada tanggal 20 April 1999, suhu wilayah Kecamatan Pamulang di Kabupaten Tangerang (sekarang wilayah Kota Tangerang Selatan) masih 20o C dan iklimnya masih dingin dan sejuk serta asri untuk menjadi tempat tinggal. Setelah Depok berubah menjadi kota dan mengalami perubahan batas wilayah pada tanggal 20 April 1999, suhu wilayah Kecamatan Pamulang sudah

mencapai 40o C dan iklimnya sudah mulai panas dan ramai serta padat pemukiman.

2.3.2 Batasan Wilayah

Sampai Depok berubah menjadi kota pada tanggal 20 April 1999, luas Kecamatan Pamulang ini masih 9,40 km². Namun sejak Depok berubah menjadi kota pada tanggal 20 April 1999, Luas Kecamatan Pamulang ini menjadi 20,50 km² (sesuai Peraturan daerah Kabupaten Tangerang no 44 tahun 1999 tentang Perubahan batas wilayah Kecamatan Pamulang) dengan memperluas dan menambah dari sebagian wilayah Kabupaten Bogor dan Kecamatan Serpong, yakni:

- Sebagian wilayah Kecamatan Gunung Sindur, yang terdiri atas:
 - a. Desa Benda Baru
 - b. Sebagian Desa Cibinong
 - c. Sebagian Desa Kali Ayu

- Sebagian wilayah Kecamatan Sawangan, yang terdiri atas:
 - a. Desa Pamulang Timur
 - b. Desa Pondok Cabe Udik
 - c. Sebagian Desa Pondok Petir
 - d. Sebagian Desa Kedaung

- Sebagian wilayah Kecamatan Serpong, yang terdiri atas:
 - a. Desa Pondok Benda
 - b. Desa Bambu Apus
 - c. Sebagian Desa Pakulonan
 - d. Sebagian Desa Gentong
 - e. Sebagian Desa Gandukan
 - f. Sebagian Desa Serpong
- Beserta menambah dari sebagian wilayah Kecamatan Pamulang, yakni:

Dimasukkan ke wilayah Kecamatan Sawangan, yang terdiri atas:

 - a. Desa Bedahan
 - b. Desa Serua
 - c. Sebagian Desa Pondok Cabe Udik
 - d. Sebagian Desa Pamulang Timur
 - e. Sebagian Desa Pamulang Barat
- Dimasukkan ke wilayah Kecamatan Gunung Sindur, yang terdiri atas:
 - a. Desa Jampang Ilir
 - b. Desa Jampang Udik
 - c. Sebagian Desa Pondok Benda
- Dimasukkan ke wilayah Kecamatan Serpong, yang terdiri atas:
 - a. Sebagian Desa Pondok Benda
 - b. Sebagian Desa Benda Baru

2.4 *Owner dan Karyawan*



Gambar 2.2 *Owner AWV Cake And Cookies Ibu Wartinah*

Pada Gambar 2.2 *Owner Awv Cake And Cookies* yang bernama ibu Wartinah beliau berusia 48 tahun dan ibu Wartinah bertempat tinggal di Jl. Mujair raya no 13, Bambu apus, Pamulang, Tangerang Selatan .



Gambar 2.3 Karyawan AWW *Cake And Cookies*

Pada Gambar 2.3 Karyawan Aww *Cake And Cookies* itu tersendiri yang berjumlah 23 orang. Dimana dimasing masing orang memiliki bagiannya yakni Produksi, Pemasaran, Finishing, Penjualan.