

BAB II

GAMBARAN UMUM PERUSAHAAN

2.1. Deskripsi Perusahaan



Gambar 2.1. Logo Lumine Studio
(*company profile Lumine Studio, 2020*)

Dengan motto “*Ideation comes to life*”, Lumine Studio adalah sebuah studio animasi yang didirikan hampir 2 dekade lalu, tepatnya pada tahun 2006 dan saat ini terletak di 2 tempat di Jakarta Utara, yaitu Kelapa Gading dan Pulomas. Dengan sekitar 88 karyawan bertalenta yang menekankan kesempurnaan dalam pekerjaannya, Lumine Studio dipimpin oleh *art directors* berstandar internasional dan berfokus memenuhi kebutuhan pasar akan animasi dan multimedia 2D, 3D, *web*, dan aplikasi interaktif dengan kualitas tinggi untuk *broadcasting*, kartun animasi, aset *game*, dan lainnya. Selain itu Lumine Studio juga memiliki *timeline* kerja yang efisien serta biaya produksi yang kompetitif. Lumine Studio juga memiliki relasi bisnis yang kuat dengan klien-klien seperti agensi periklanan, *production house*, dan produser dari dalam maupun luar negeri (*company profile Lumine Studio, 2020*).

Tabel 2.1. Daftar klien dan *projects* Lumine Studio

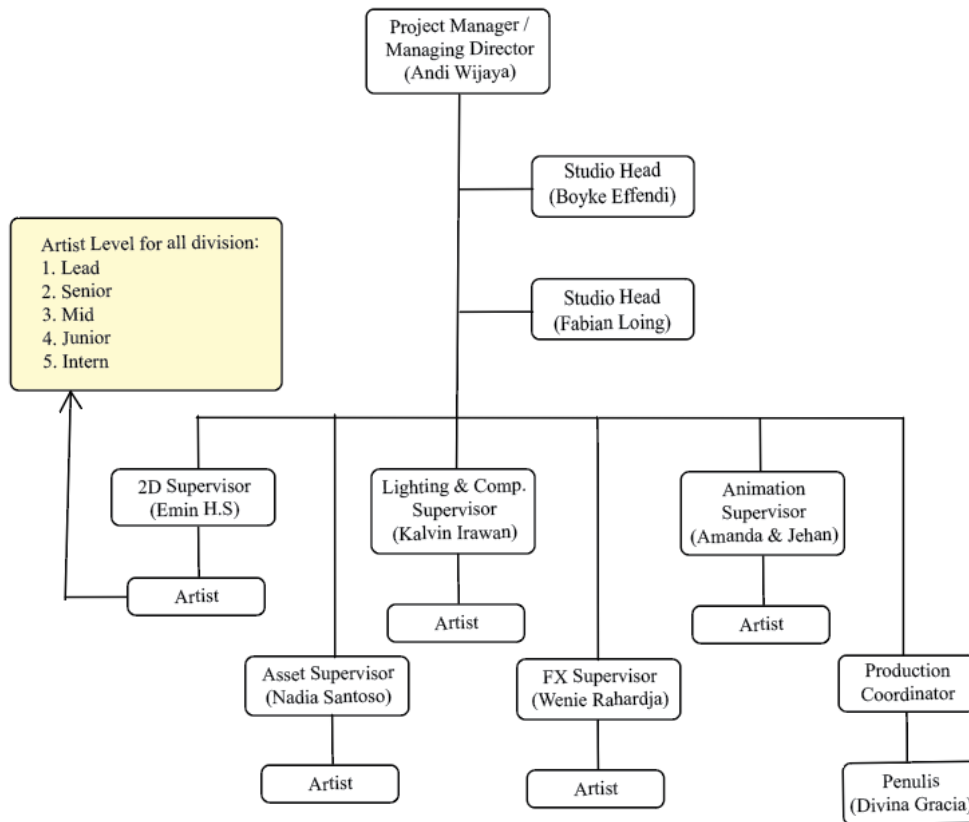
No.	Klien	Proyek
1	Mandiri	Mandiri <i>Click e-Learning</i>
2		Animasi pendek ‘Satria Dewa Gatot

		Kaca'
3		Animasi pendek 'Llyum'
4		Animasi pendek 'The Unlucky Hamster'
5	MD Entertainment	Efek Visual Film 'Foxtrot Six'
6	Samsung	<i>VR Experience, VR Catalogue</i>

Lumine Studio memiliki visi untuk menyediakan layanan kreatif yang luas dalam industri hiburan serta untuk memproduksi *artwork* berkualitas premium dengan standar tinggi yang dapat memuaskan klien dan menjadi inspirasi bagi pihak-pihak lain (*company profile Lumine Studio, 2020*).

Misi dari Lumine Studio yaitu untuk menyediakan jasa animasi dan multimedia untuk *Branding Promotion* serta berkolaborasi dan melakukan *co-production* untuk serial TV dan film panjang animasi. Lumine Studio berfokus dalam membangun konten dan IP original untuk pasar lokal dan internasional (*company profile Lumine Studio, 2020*).

2.2. Struktur Organisasi Perusahaan



Gambar 2.2. Struktur Organisasi Lumine Studio

(company profile Lumine Studio, 2020)

Berikut ini *job description* untuk setiap divisi yang ada di Lumine Studio:

1. *Managing Director / Production Manager*

Bertanggung jawab dalam mengarahkan segala aktivitas dari setiap divisi di studio. Selain itu juga bertanggung jawab dalam *me-manage* setiap karyawan dan memastikan bisnis berjalan dengan lancar sehingga tujuan bisnis tercapai (Company profile Lumine Studio, 2020).

2. *Studio Head*

Bertanggung jawab untuk memastikan keperluan di studio berjalan dengan lancar (Wawancara pribadi, 2021).

3. *Production Coordinator*

Bertanggung jawab dalam memastikan proses produksi berjalan dengan lancar sesuai *timeline* serta menyampaikan *feedback* dari klien ke *artists* (*Company profile Lumine Studio, 2020*).

4. Supervisor (Divisi: Aset, 2D, *Animation, Lighting / Comp., FX, Rigging*)

Bertanggung jawab dalam memvisualisasikan penyelesaian masalah sesuai divisi masing-masing (*Company profile Lumine Studio, 2020*).

5. *Lead Artist* (Divisi: Aset, 2D, *Animation, Lighting / Comp., FX, Rigging*)

Me-manage *artist*, memastikan tim bekerja sesuai jadwal (*Company profile Lumine Studio, 2020*).

6. *Artist* (Divisi: Aset, 2D, *Animation, FX, Lighting / Comp., Rigging*)

Bertanggung jawab dalam membangun aset dibawah arahan *Supervisor / Lead Artist* yang sesuai dengan divisi masing – masing (*Company profile Lumine Studio, 2020*).