

## BAB II

### GAMBARAN UMUM PERUSAHAAN

#### 2.1 Profil Perusahaan

Berdasarkan profil perusahaan yang tertulis dalam situs *Flores Pos Net*, penulis melakukan praktik kerja magang di media berita cetak sekaligus online bernama *Flores Pos Net* yang berada di dalam naungan PT. Nusabunga Media Grup yang telah disahkan oleh Menteri Hukum dan Hak Asasi Manusia (HAM) Republik Indonesia dengan Nomor: AHU-0054262.AH.01.01 Tahun 2020, (Net, 2014).

Media ini dilengkapi struktur personalia perusahaan dan redaksional yang baik. Seluruh wartawan tersebar di kabupaten/kota di Pulau Flores-Lembata dan Timor (Kupang) serta Jakarta. *Flores Pos Net* memiliki personalia redaksional yang mapan; didalamnya merupakan para redaktur (Editor) dan wartawan yang teruji, berkualitas dan profesional mengangkat isu dan menyajikan berita-berita aktual, terpercaya dan independen, menggunakan bahasa media yang sederhana dengan tetap mengacu sesuai kaidah-kaidah penulisan yang baik sehingga mudah dipahami dan dimengerti semua kalangan pembaca.

Media cetak (koran) *Flores Pos Net* terbit setiap minggu atau empat kali dalam sebulan. Koran *Flores Pos Net* pada setiap terbitan tampilan dengan rubrikasi menarik dan ditulis secara mendalam melalui sistem/manajemen pemberitaan yang baik dimana dalam hal editorial, para awak wartawan mengirim berita ke redaksi untuk diolah para editor sebelum dipublikasikan.

**Gambar 2. 1 Tampilan Halaman Koran *Flores Pos Net***



(Sumber: *Flores Pos Net*)

Media cetak *Flores Pos Net* terbit setiap minggu untuk menyebarkan berita dan informasi yang menarik dan ditulis secara mendalam oleh para wartawan *Flores Pos Net*. Sedangkan, media online *Flores Pos Net* juga menyajikan berita di web resminya dengan berbagai berita dari berbagai kota atau kabupaten yang berada di daratan Flores. Media *Flores Pos Net* tidak hanya memberikan berita di daratan Flores saja, akan tetapi berita dari luar Flores pun juga hadir dalam media ini, diantaranya ada berita dari wilayah Kupang, Timor dan Jakarta.

**Gambar 2. 2 Website *Flores Pos Net***



(Sumber: [www.florespos.net](http://www.florespos.net))

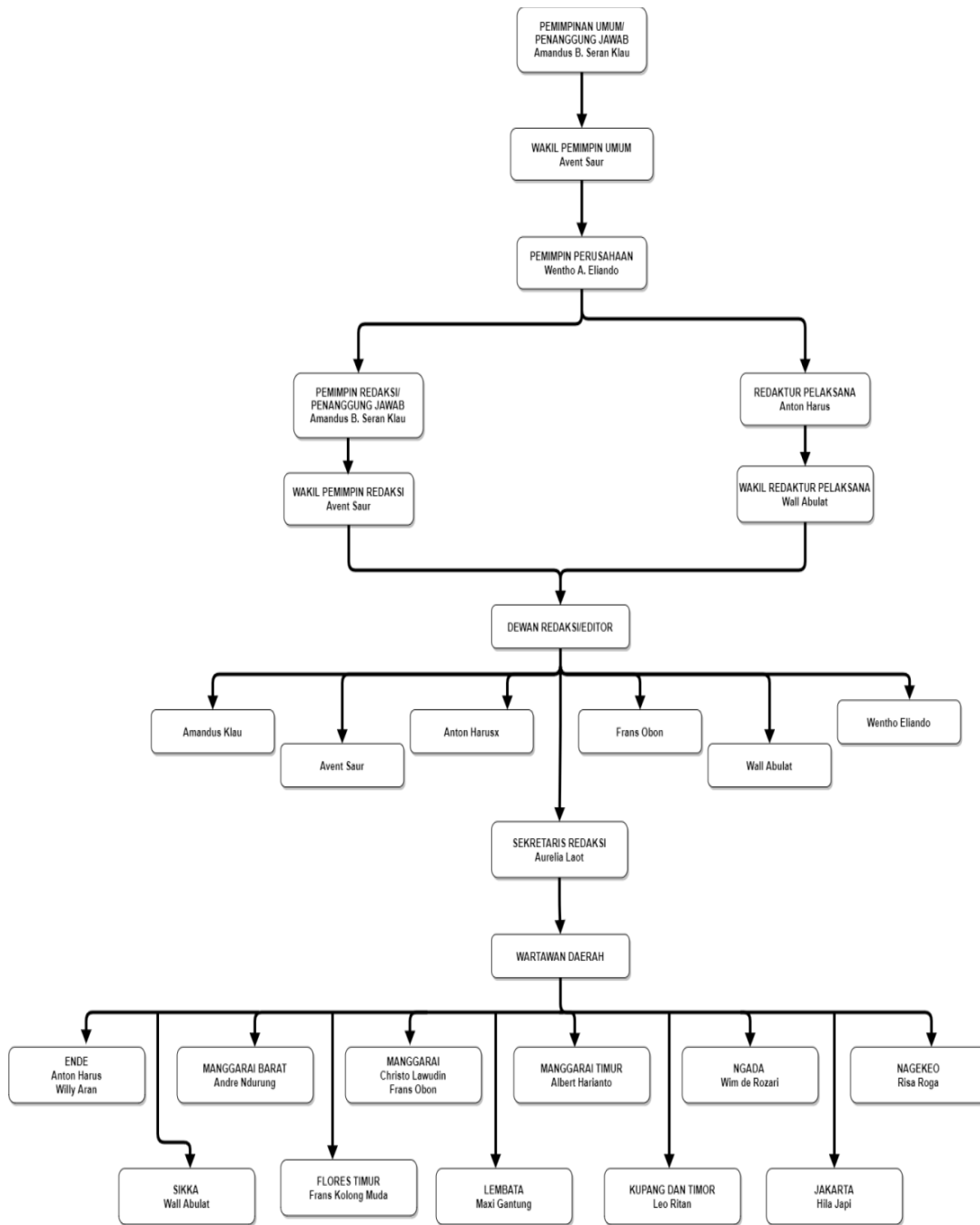
Dalam media cetak maupun online, *Flores Pos Net* menyediakan kolom artikel feature. Dimana kolom tersebut memuat berita tentang topik apapun namun bahasa penulisannya santai

dan tidak kaku. Dalam artikel yang dimuat terdapat foto yang menjadi data pendukung bagi artikel tersebut. Adapun kolom konten lainnya, seperti opini masyarakat yang dapat diterbitkan di website *Flores Pos Net*, Pariwisata dan Desa Kita yang menghadirkan konten tentang tempat wisata di daerah Flores dan sekitarnya, kolom konten Olahraga yang menyajikan tentang berita seputar olahraga yang ada di sekitar daratan Flores, NTT.

## **2.2 Struktur Organisasi**

Berikut penulis akan memaparkan struktur manajemen tau personalia inti dari media *Flores Pos Net*. Secara umum, struktur organisasi ini disusun lazimnya seperti perusahaan media pada umumnya. Karena *Flores Pos Net* merupakan media lokal yang tidak terlalu besar, maka dapat dilihat pada bagan struktur manajemen di redaksi tampak sederhana.

**Gambar 2. 3 Struktur Manajemen/Personalia Inti Flores Pos Net**



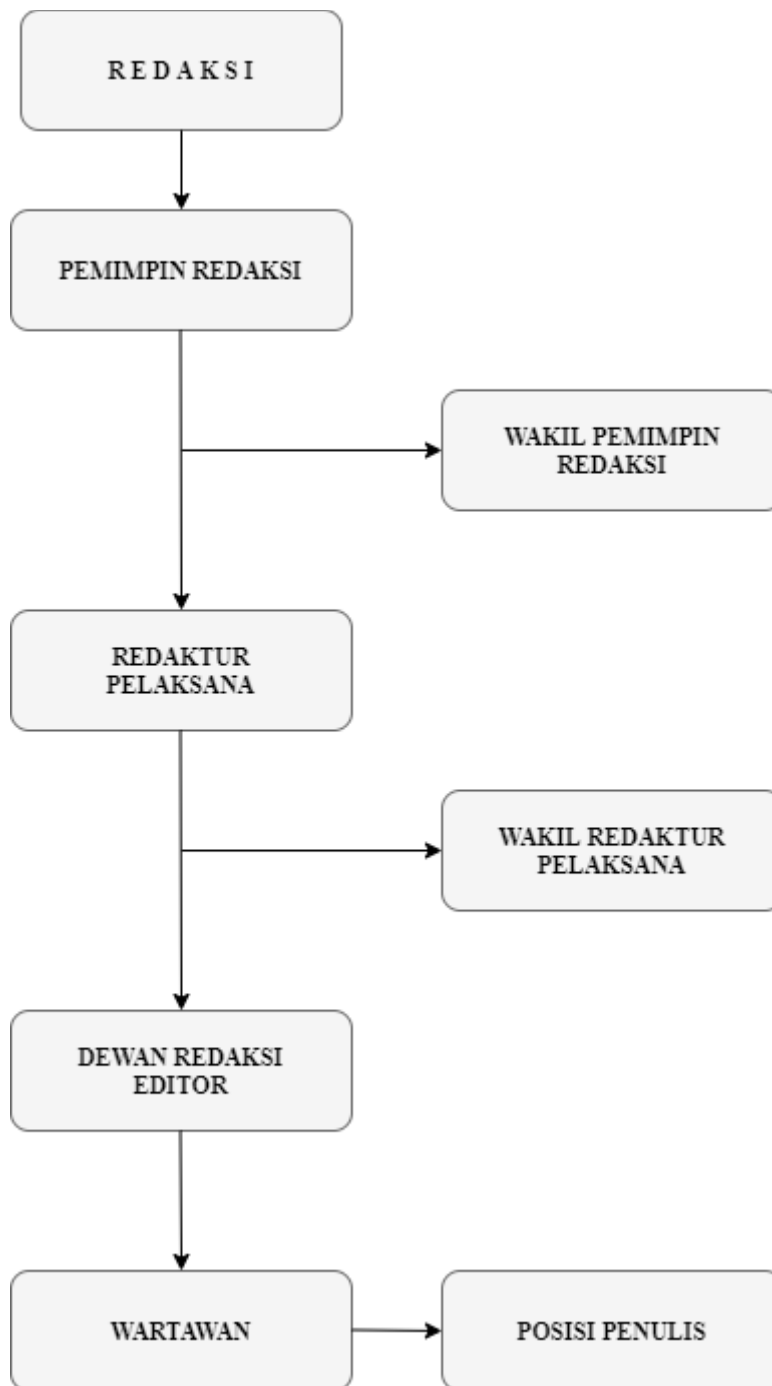
Sumber: *Flores Pos Net*

## **2.3 Ruang Lingkup Kerja Divisi Terkait**

Pada saat pelaksanaan kerja lapangan magang, penulis bertugas sebagai reporter pada wilayah Kabupaten Ende. Reporter dalam redaksi media berita cetak dan online *Flores Pos Net* bertugas untuk mencari berita seputar isu terkini yang ada di sekitar masyarakat Kabupaten Ende, melakukan membuat artikel berita dengan jenis informasi media *Flores Pos Net*.

Sistem kerja peliputan pada Media Berita *Flores Pos Net* yaitu dengan melakukan riset terlebih dahulu jika terjun ke lapangan. Setelah melakukan liputan, reporter menulis artikel berita dan memastikan adanya data pendukung seperti foto narasumber atau lainnya untuk dicantumkan ke dalam artikel. Setelah membuat artikel, hasil dari tulisan artikel tersebut langsung dikirimkan ke email *Flores Pos Net* dan diterima oleh pihak redaktur atau editor untuk dibaca kembali dan disunting jika ada kesalahan atau kekeliruan dan kekurangan informasi dapat dikoreksi sebelum diterbitkan di media online maupun cetak.

**Gambar 2. 4 Struktur Redaksi *Flores Pos Net* dalam wilayah Kabupaten Ende**



Sumber: *Flores Pos Net*