



Hak cipta dan penggunaan kembali:

Lisensi ini mengizinkan setiap orang untuk mengubah, memperbaiki, dan membuat ciptaan turunan bukan untuk kepentingan komersial, selama anda mencantumkan nama penulis dan melisensikan ciptaan turunan dengan syarat yang serupa dengan ciptaan asli.

Copyright and reuse:

This license lets you remix, tweak, and build upon work non-commercially, as long as you credit the origin creator and license it on your new creations under the identical terms.

BAB II

GAMBARAN UMUM PERUSAHAAN

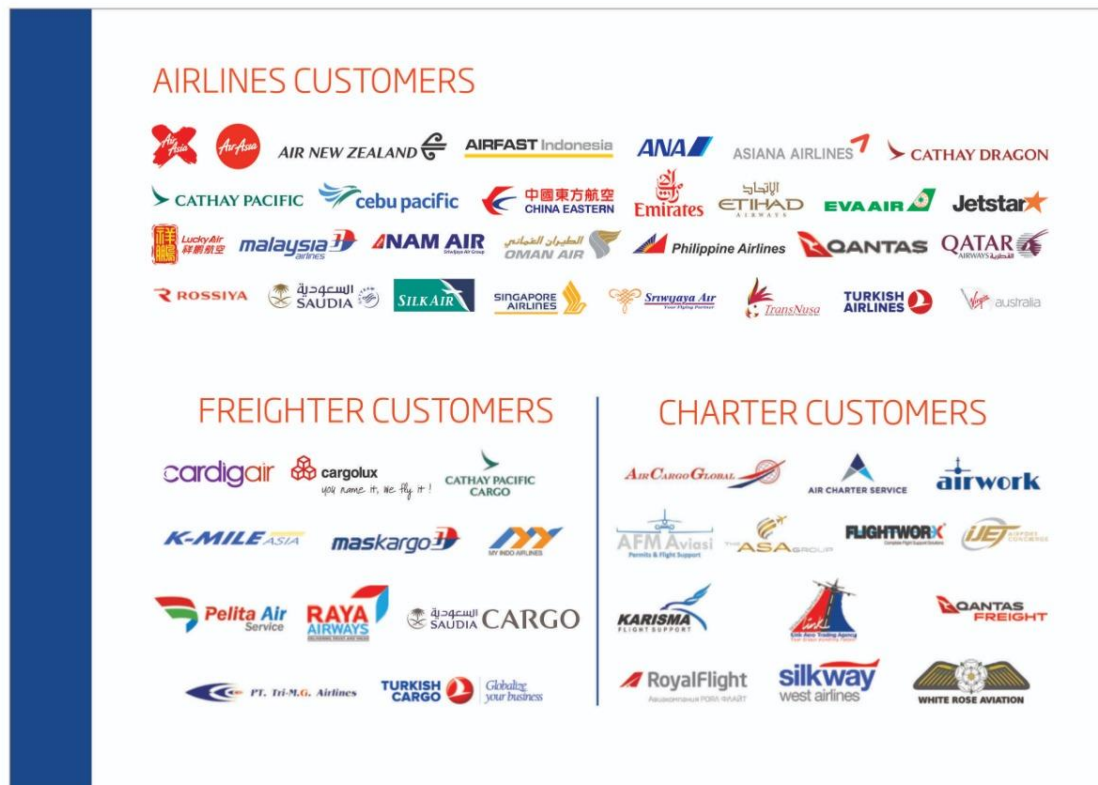
2.1 Tentang PT. Jasa Angkasa Semesta (PT. JAS tbk)



Gambar 2. 1 logo perusahaan

PT Jasa angkasa berdiri pada tahun 1984 perusahaan yang menyediakan Jasa *groundhandling* kepada maskapai internasional ternama lebih dari 30 tahun. PT JAS merupakan perusahaan pelayanan terhadap maskapai makaspai penerbangan domestic dan internasional, dengan memeberikan pelayanan berupa *ground handling*, *cargo handling*, *flight support*, lounge services, ASA services, dan JAS academy. JAS airport services telah berkembang menjadi salah satu perusahaan *ground handling* terbesar di Indonesia, yang diperkuat 5 unit bisnis yang terus berkembang dan didukung oleh lebih dari 3000 karyawan.

Head office PT JAS bertempat di wisma soewarna berdekatan dengan bandara international soekarna hatta, PT JAS memiliki cabang di beberapa *station* dikota kota besar Indonesia, demi memberikan pelayanan terbaik mereka dalam palayanan setiap maskapai penerbangan yang telah bekerja sama dengan PT JAS, total 49 maskapai penerbangan internasional dan domestik yang telaah bekerja sama dengan PT JAS dan masih banyak mitra lainnya di industry perjalanan udara, kargo dan perhotelan di 12 bandara utama di seluruh Indonesia. Pada gamabar 2.1 berikut adalah klien- klien yang menerima Jasa layanan dari perusahaan PT JAS.



Gambar 2. 2 Klien dari Pt. JAS

2.2 Visi dan Misi Perusahaan

2.2.1 Visi Perusahaan

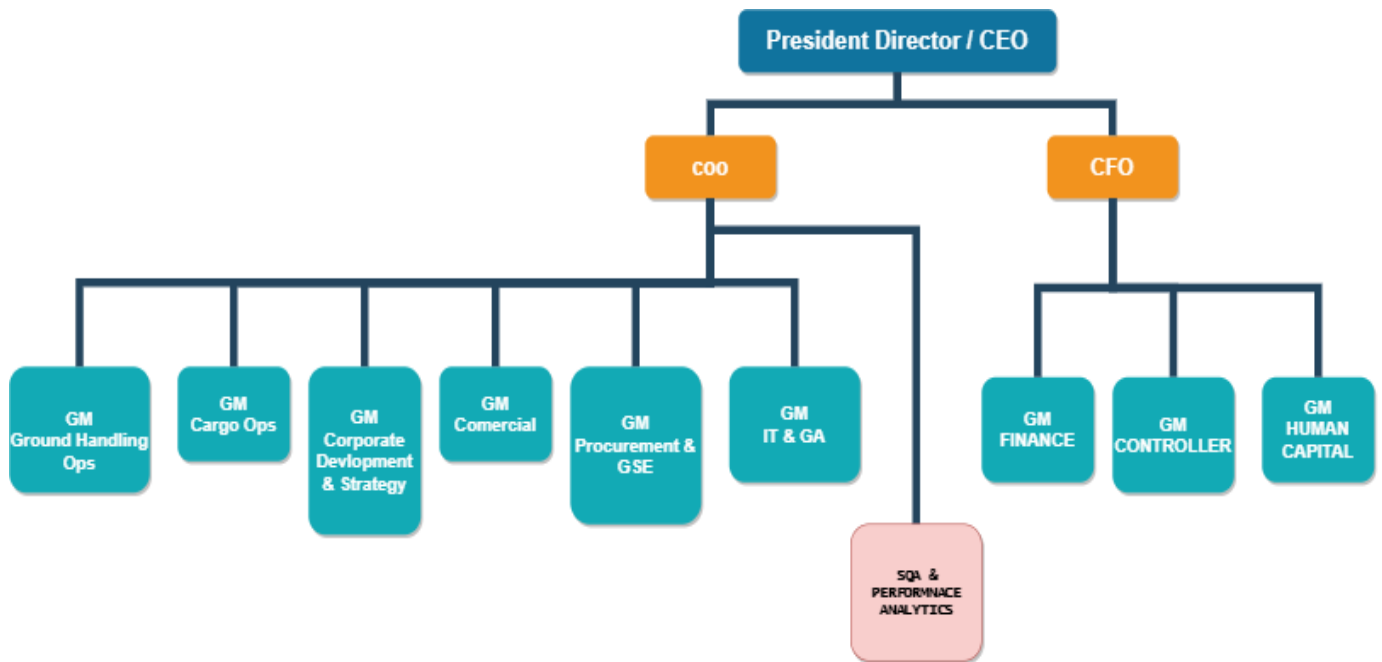
“to become the best choice in airport services solution”

2.2.2 Misi Perusahaan

“To deliver service excellence trough professionalism and innovation”

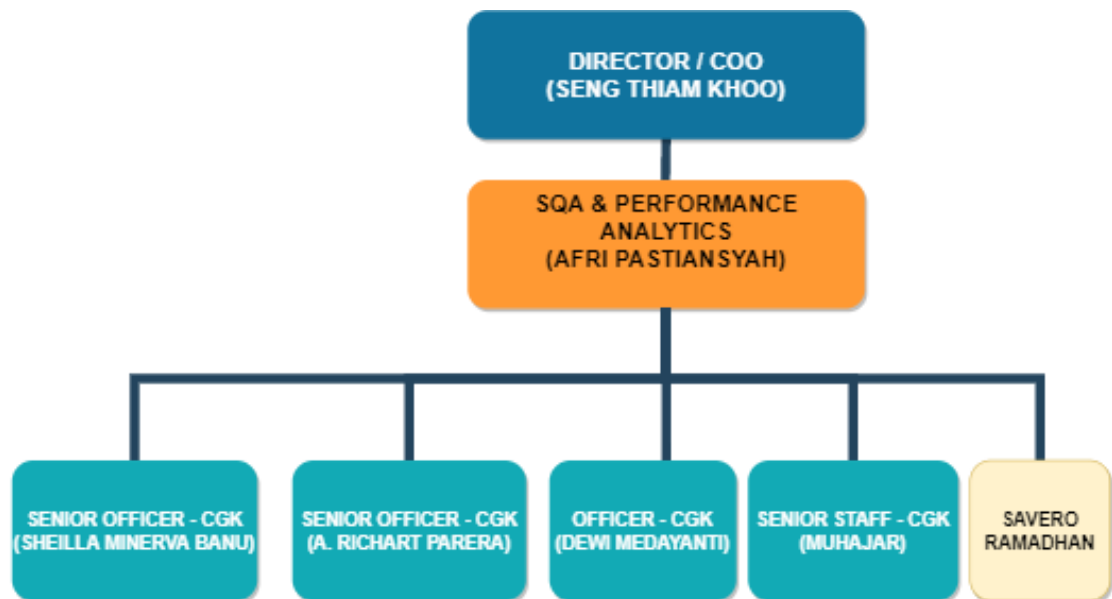
2.3 Struktur Organisasi Perusahaan

PT. JAS adalah salah satu dari perusahaan penyedia Jasa *Groundhandling* and services, perusahaan memiliki beberapa bisnis lainnya yang tersebar di berbagai kota besar di Indonesia dan dipantau langsung oleh head office yang terletak di- Wisma Soewarna cengkareng. PT JAS khususnya yang terletak di head office memiliki beberapa divisi dalam menunjang aktivitas pelayanan terhadap konsumen. Berikut adalah struktur organisasi beserta pemangku jabatan di PT JAS.



Gambar 2. 3 Struktur Organisasi

PT. JAS yang dikepalai oleh seorang CEO atau *Chief Executive Officer*. CEO dibantu oleh 2 bagian besar yaitu COO atau *Chief Operating Officer* dan CFO *Chief Finance Officer*. COO dan CFO memiliki departemen yang di bagi lagi, CFO memiliki 6 bagian besar yaitu *Ground Handling ops*, *Cargo ops*, *Corporate development & strategy*, *Comercial*, *Procurement & GSE*, *IT & GA*. Pada CFO memiliki 3 bagian besar dalam *finance* yaitu *Finance*, *Controller*, *Human Capital*. Seperti di tunjukan pada gambar 2.3. Mahasiswa ditempatkan pada divisi *Sqa & performance analytics*



Gambar 2. 4 Structure Department SQA & Performance Analytics PT. JAS

Pada kesempatan kegiatan magang kali ini mahasiswa di tempatkan pada departemen SQA & Performance analytics seperti yang disajikan di gambar 2.4 . department performance analytic mempunyai tugas dalam mengumpulkan semua data data yang berkaitan dengan oprasional yang nantinya akan diolah untuk dajidakan sebuah informasi dalam meningkatkan kualitas dalam pelayanan bisnis dari PT JAS.

Mahasiswa diminta melakukan pembuatan master template data input *volume* oprasional, Melakukan implementasi *Power BI* dan melakukan visualisasi untuk membuat laporan oprasional harian, mingguan dan bulanan. Jobdesc yang sudah di berikan memiliki urutan seperti menganalisa data, membuat format collect data sebagai data mentah, membuat perumusan menggunakan *pivot table* yang nanti hasilnya akan digunakan kedalam *Power BI*, membuat dashboar *Power BI* berdasarkan data format data collect dan *pivot table*, melakukan *system* manual entry di *Power BI*. Hasil dari proses keseluruhan adalah untuk menganalisa dan

membuat visualisasi data *cargo volume* untuk mendapatkan informasi informasi yang berkaitan dengan *ground and cargo handling*.