

## **BAB II**

### **GAMBARAN UMUM PERUSAHAAN**

#### **2.1 Deskripsi Perusahaan**

PT. Atelier Riri Kreasindo merupakan biro arsitektur yang berdiri sejak tahun 2010 dan berlokasi di Bintaro, Tangerang Selatan. Sejak awal berdiri, Atelier Riri banyak mengerjakan proyek hunian, komersil, perkantoran hingga *hospitality*. Hingga kini Atelier Riri telah berkembang tidak hanya dalam desain arsitektur, namun juga lanskap, interior hingga desain produk (Arsitag, 2021). Dalam setiap karyanya, Atelier Riri selalu berusaha memberikan inovasi desain yang fungsional dan kontekstual dengan tetap memperhatikan nilai-nilai estetika (Anastasia, 2018).



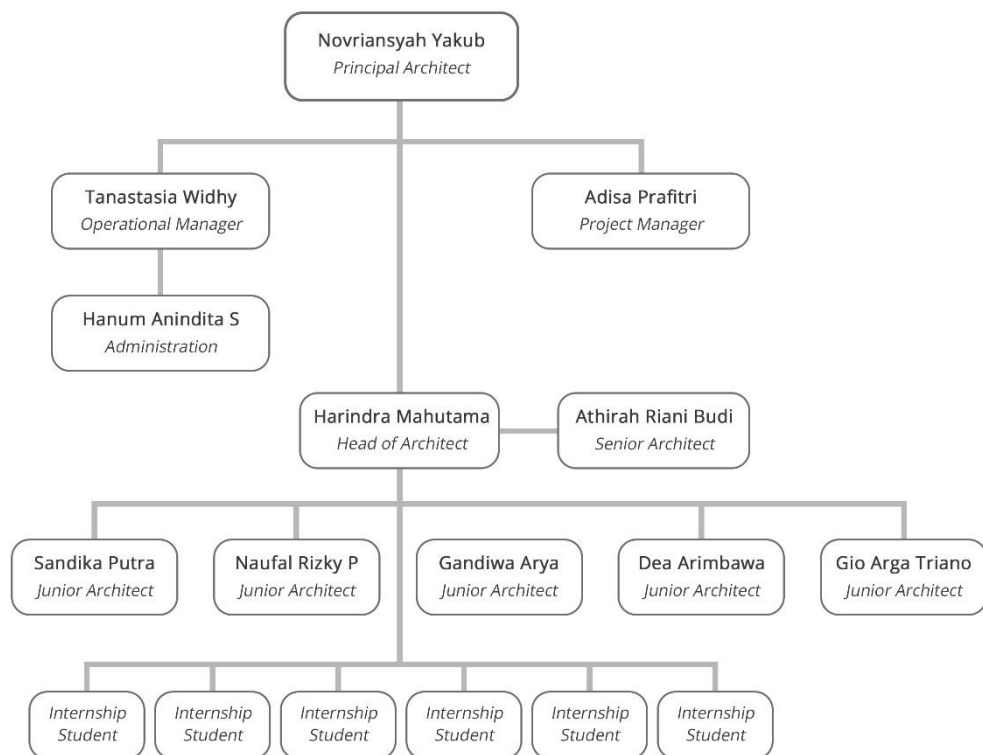
**Gambar 2. 1 Logo Atelier Riri**  
(Sumber: Atelier Riri, 2021)

PT. Atelier Riri Keasindo didirikan oleh Novriansyah Yakub atau yang akrab disapa Riri. Setelah mendapatkan gelar Sarjana Teknik pada tahun 2003, Riri memulai karir sebagai editor visual di salah satu media cetak di Jakarta. Pada tahun 2005, Riri memulai proyek pertamanya berupa renovasi kecil dengan mengerjakannya secara sendiri baik dari gambar kerja, anggaran, pengawasan proyek hingga mencari material (Anastasia, 2018). Pada tahun 2010, salah satu proyeknya, Kiri House, yang merupakan rumah tinggalnya sendiri mendapatkan banyak respon positif dan penghargaan dari berbagai media di lokal maupun internasional. Hal inilah yang memantapkan Riri untuk menjalani profesi arsitek

dan membangun biro yang berlokasi di rumahnya dengan dibantu oleh 2 orang asisten (Anastasia, 2018).

Prinsip dan gagasan desain yang terus dibawa dan diimplementasikan dalam setiap proyeknya membuat Atelier Riri terus berkembang tiap tahunnya. Pada tahun 2014 di tahun keempatnya, Atelier Riri mulai menempatkan diri dan dikenal di tengah-tengah masyarakat . Perkembangan ini terus mendorong Atelier Riri untuk dapat memberikan dampak positif bagi masyarakat pada tahun 2015 (Anastasia, 2018). Hingga kini di tahun 2021, sudah lebih dari 50 proyek yang telah direalisasikan oleh Atelier Riri dan dinilai memberikan dampak positif tidak hanya bagi masyarakat namun juga arsitektur di Indonesia (Anastasia, 2018).

## 2.2 Struktur Organisasi Perusahaan



**Gambar 2. 2 Bagan Struktur Organisasi Atelier Riri**  
(Sumber: Atelier Riri, 2021)

Pada saat ini, PT. Atelier Riri Kreasindo terbagi atas empat bagian utama, yaitu *operational manager*, *project manager*, *architect* dan *internship student*. Di posisi teratas, Novriansyah Yakub selaku *principal architect* bertanggung jawab sepenuhnya atas biro Atelier Riri, berperan dalam menerima proyek dari klien, menjalin komunikasi melalui *meeting* dengan klien, serta mengawasi jalannya proyek dari awal hingga terbangun. Selain itu, *principal architect* juga mengarahkan dan membagi tugas antar arsitek untuk mengerjakan proyek.

Di bawah *principal architect* terdapat *project manager*, *operational manager*, *administration staff* dan *head of architect*. *Administration staff* bertanggung jawab secara langsung kepada *operational manager* dalam mengurus dokumen administrasi kantor. *Operational manager* bertugas untuk membantu *principal* untuk mengawasi dan mengelola proyek, mulai dari kualitas *output*, harga dan waktu yang sesuai dengan permintaan klien. *Head of architect* bertugas untuk mengarahkan *senior architect* dan *junior architect* dalam mengerjakan proyek. Perbedaan antara *senior architect* maupun *junior architect* adalah jangka waktu arsitek tersebut bekerja sebagai praktisi, namun keduanya sama-sama bertanggung jawab secara langsung kepada *principal architect* dalam pengerjaan proyek. Sementara *internship* atau mahasiswa yang melakukan Kerja Praktik bertugas untuk membantu *junior architect*, *senior architect*, maupun *principal architect* secara langsung untuk mengerjakan proyek yang sedang berjalan sesuai kebutuhan dan porsi yang diberikan.