

BAB II

GAMBARAN PERUSAHAAN

2.1. Tentang PT Gemilang Utama Internasional



Gambar 2.1. Kantor PT Gemilang Utama Internasional

Gambar 2.1. merupakan gambar tampilan dari kantor PT Gemilang Utama Internasional. PT Gemilang Utama Internasional adalah salah satu perusahaan swasta di kota Palembang yang bergerak pada bidang Ekspedisi Muatan Kapal Laut (EMKL) dan juga pengurusan perizinan dokumen bea cukai baik ekspor maupun impor. PT Gemilang Utama Internasional ini merupakan salah satu perusahaan dari GUI GROUP. PT Gemilang Utama Internasional telah memiliki 100 unit armada yang telah terakomodir dengan memprioritaskan kecepatan, keamanan, dan ketepatan dalam prosesnya [2]. Berikut merupakan logo dari PT Gemilang Utama Internasional sebagaimana dalam gambar 2.2.



Gambar 2.2. Logo PT Gemilang Utama Internasional [2]

Dalam menjalankan kegiatan bisnisnya, perusahaan PT Gemilang Utama Internasional juga bekerja sama dengan Perusahaan Pengurusan Jasa Kepabeanan (PPJK). Alur kerja yang ditawarkan perusahaan antara lain yaitu perusahaan menerima dokumen-dokumen berupa *Shipping Instruction, Packing List*, surat kuasa, dan dokumen lainnya dari eksportir untuk diurus perizinannya agar dapat melakukan proses ekspor. Perusahaan ini juga melakukan pengurusan dokumen *Custom Clearance* di bea cukai serta melayani pengurusan perijinan ke Pelindo untuk mengurus ekspor *container* via kapal.

2.2. Visi dan Misi Perusahaan

Dalam PT Gemilang Utama Internasional terdapat beberapa visi dan misi antara lain sebagai berikut :

2.2.1. Visi Perusahaan

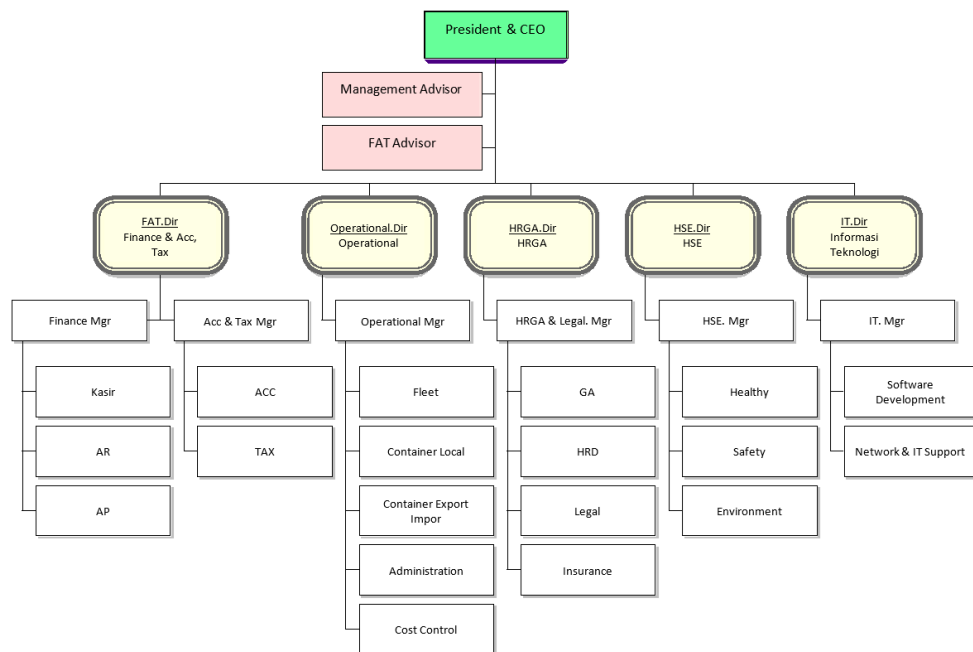
PT Gemilang Utama Internasional memiliki visi yaitu menjadi perusahaan ekspedisi muatan kapal laut yang terkemuka, beretika terpercaya dan handal, dengan berorientasi kepada kepercayaan dan kepuasan pelanggan.

2.2.2. Misi Perusahaan

Beberapa misi yang ada pada PT Gemilang Utama Internasional antara lain :

- a. Memberikan pelayanan yang kompetitif, berkualitas, cepat, dan aman di bidang usaha ekspedisi dengan menjunjung tinggi profesionalisme.
- b. Mendukung perkembangan ekonomi daerah melalui kegiatan *export import*
- c. Meningkatkan nilai perusahaan melalui kreativitas dan inovasi dengan kekuatan *teamwork* yang solid berlandaskan integritas yang tinggi
- d. Berkomitmen terhadap pencapaian target laba perusahaan dengan memperhatikan pemenuhan kepentingan *stakeholder*, pegawai, masyarakat, dan lingkungan.

2.3. Struktur Organisasi Perusahaan



Gambar 2.3. Struktur Organisasi PT Gemilang Utama Internasional

Gambar 2.3 di atas merupakan gambaran dari struktur organisasi perusahaan PT Gemilang Utama Internasional. Seperti yang tertera pada gambar, perusahaan ini terdapat lima departemen diantaranya *Finance Accounting & Tax*, *Operational*, *HRGA & Legal*, *Health Safety and*

Environment (HSE), dan *Information Technology (IT)*. Untuk setiap departemen terdapat pembagiannya masing-masing.

Pada departemen *Finance Accounting & Tax* terbagi lagi menjadi 2 *team* yaitu *Finance* dan *Accounting & Tax*. Pada *team Finance* dibagi kembali ke dalam divisi Kasir, *Account Receivable*, dan *Account Payable*, sedangkan pada *team Accounting & Tax* dibagi menjadi divisi *Accounting* dan *Tax*. Pada departemen *Operational* terdapat lima divisi yaitu *Fleet*, *Container Local*, *Container Export Import*, *Administration*, dan *Cost Control*. Pada departemen *HRGA & Legal* dibagi menjadi empat divisi antara lain divisi *GA*, *HRD*, *Legal*, dan *Insurance*. Pada departemen *Health Safety and Environment (HSE)* memiliki tiga divisi diantaranya *Health*, *Safety*, dan *Environment*. Pada departemen *Information Technology (IT)* terbagi menjadi dua divisi yaitu *Software Development* dan *Network & IT Support*.