



Hak cipta dan penggunaan kembali:

Lisensi ini mengizinkan setiap orang untuk mengubah, memperbaiki, dan membuat ciptaan turunan bukan untuk kepentingan komersial, selama anda mencantumkan nama penulis dan melisensikan ciptaan turunan dengan syarat yang serupa dengan ciptaan asli.

Copyright and reuse:

This license lets you remix, tweak, and build upon work non-commercially, as long as you credit the origin creator and license it on your new creations under the identical terms.

BAB 2

GAMBARAN UMUM PERUSAHAAN

2.1 Sejarah Singkat Perusahaan

Banmal.id merupakan *e-commerce* yang berasal dari Indonesia, dikelola oleh PT. Banmal Indonesia Gemilang yang berdiri sejak awal tahun 2021. Banmal.id berfokus pada model penjualan B2B (*Business to business*), dan mulai memasuki penjualan B2C (*Business to customer*) dan B2B2C (*Business to business to customer*).

PT. Banmal Indonesia Gemilang berinovasi agar Banmal.id menjadi *One Stop Online Store* yang menyediakan berbagai macam produk peralatan kebutuhan rumah tangga untuk konsumennya secara mudah melalui *website*. Inovasi Banmal.id diharapkan dapat membantu konsumen untuk lebih mudah mencari kebutuhan untuk rumah anda, dalam satu *website* saja. Banmal.id menjual semua kebutuhan rumah tangga mulai dari perlengkapan dapur, peralatan *baking*, alat masak, kebutuhan kamar mandi, kamar tidur, ruang tamu, ruang keluarga, kebutuhan taman, dekorasi, travel dan masih banyak lagi.

Produk Banmal.id diimpor langsung dari China tanpa ekspedisi perantara, sehingga produk dijamin kualitasnya serta harganya lebih murah dibandingkan *E-Commerce* lain. Banmal.id melakukan pemasaran lewat media sosial, seperti Instagram dan Tik-tok, *Website* untuk bertransaksi langsung dan lewat *marketplace* perantara. Banmal.id selalu memberikan promo untuk pelaku bisnis lain serta untuk konsumen seperti *promo bundling*, *sales promotion*, *voucher* dan masih banyak lagi.

2.2 Visi dan Misi Perusahaan

Visi PT. Banmal Indonesia Gemilang adalah untuk menjadi *supplier* atau pemasok peralatan rumah tangga lewat *website* terlengkap di Indonesia sedangkan Misi PT. Banmal Indonesia Gemilang adalah :

- Menjadi *business to business* (B2B) yang mudah di akses seluruh masyarakat Indonesia

- Menyediakan produk peralatan rumah tangga yang berkualitas dan bergaransi
- Berfokus kepada bisnis penjualan digital yang sejalan dengan *industry* 4.0

2.2.1 Logo Perusahaan

Logo Banmal menggambarkan huruf “B” yang ditempatkan horizontal atau tidur, melambangkan Banmal dan juga sebuah rumah. Didalam logo terdapat orang yang sedang berbaring, menggambarkan bahwa pelanggan yang sedang ada di rumah, dapat memenuhi segala kebutuhan rumah tangga di Banmal di rumah saja, tanpa harus keluar rumah.



(sumber *website* Banmal.id, 2021)

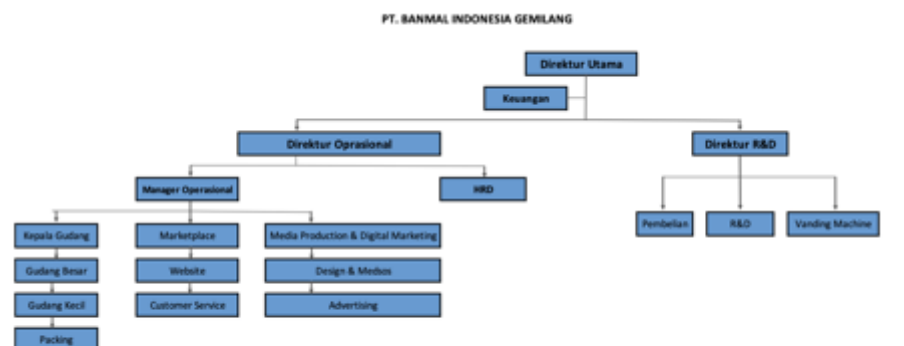
Gambar 2.1 Logo perusahaan Banmal.id

2.3 Struktur Organisasi Perusahaan

Selama proses kerja magang di Banmal.id, pekerja magang termasuk ke dalam departemen *Media Production and Digital Marketing* yang bertugas memproduksi konten untuk media sosial, *website* dan *digital marketing*. Departemen ini dipimpin langsung oleh *Media Production and Digital Marketing supervisor* yang harus melaporkan hasil dan perkembangan tim kepada manager operasional. Selain itu, manager operasional juga akan memberikan *update* langsung kepada direktur operasional. Apabila ada tugas yang diberikan dari direktur operasional mengenai produksi konten atau *digital marketing*, maka direktur akan menyampaikannya kepada manager operasional kemudian disampaikan pada supervisor. Manager operasional juga banyak memberikan masukan serta revisi kepada departemen *Media Production and Digital Marketing* tentang tugas yang dilakukan. Selain mengurus departemen *Media Production and Digital Marketing*, manager

operasional juga melihat proses kerja di Gudang lewat kepala gudang mengenai proses keluar masuk produk di gudang besar, gudang kecil sampai pada tim *packing*. Manager operasional juga memantau departemen *marketplace*, *website* dan *customer service*. Departemen *marketplace* bertanggung jawab untuk mengatur seluruh aktivitas di *e-commerce* Shopee, Tokopedia, Lazada, Blibli, seperti memasukan produk, menerima pesanan yang masuk lewat *e-commerce*, dan membalas pesan konsumen. Sedangkan departemen *website* bertanggung jawab atas seluruh aktivitas penjualan lewat *website* dan *maintenance website*.

Semua divisi dikepalai oleh direktur utama yang langsung berhubungan dengan keuangan. Kemudian Direktur *Research and Development* mengatur seluruh kegiatan *research*, pembelian, dan asset. Pekerja magang dapat berkoordinasi langsung dengan tim satu divisi dan *supervisor*. Apabila ada tugas dari divisi lain, maka harus melewati *supervisor* untuk penyampaian tugasnya.



(sumber olahan laporan, 2021)

Gambar 2.2 Struktur organisasi

UNIVERSITAS
MULTIMEDIA
NUSANTARA