

BAB II

GAMBARAN UMUM PERUSAHAAN SIDARTA AND SANDJAJA

2.1 Deskripsi Perusahaan

Sidarta And Sandjaja didirikan oleh Patisandhika Sidarta dan Tommy Sandjaja, yang sekaligus merangkap sebagai *principal architect*. Konsultan desain interior yang mengarah pada desain arsitektur modern kontemporer ini didirikan pada tanggal 5 Maret 2019. Fokus Sidarta And Sandjaja dalam desain mengarah ke proyek dengan skala residensial, hotel, resor, dan fasilitas budaya (Sidartaandsandjaja.id, 2021). Saat ini, Sidarta And Sandjaja masih masuk ke dalam konsultan desain arsitektur pribadi yang lebih mengarah ke bagian *hospitality*. Salah satu desain Sidarta And Sandjaja yang terkenal adalah Rumah Padang Linjong, yang terletak di Bali.

SIDARTA AND SANDJAJA

Gambar 2.1 Logo Sidarta And Sandjaja

Sumber: Dokumen Perusahaan, 2021

Pada awalnya, Sidarta And Sandjaja lahir dari kedua pendiri yang memiliki proyek bersama di konsultan arsitektur Andramatin. Proyek yang dijalankan saat itu adalah sebuah hotel yang terletak di Kamboja hingga tahun 2017. Kemudian pada tahun 2019, keduanya memutuskan untuk mendirikan konsultan desain arsitektur yang terletak di Gading Serpong.

Gaya desain arsitektur Sidarta And Sandjaja adalah gaya modern kontemporer. Dengan gaya desain tersebut, konsultan desain ini memiliki pendekatan desain yang lokal. Selain itu, dalam mendesain proyeknya, Sidarta And Sandjaja juga menggunakan penekanan yang kuat dari segi material, konsumsi energi, budaya, kesenian, dan lingkungan.

Target yang menjadi fokus desain *hospitality architecture* berbeda dengan desain fungsi arsitektur lainnya. Untuk desain *hospitality* memiliki tantangan dan tingkat kerumitan yang jauh berbeda bila dibandingkan dengan jenis desain lainnya,

terutama dalam gaya arsitektur kontemporer. Menurut salah satu *principal architect* Sidarta And Sandjaja, Tommy Sandjaja, dalam mendesain dibutuhkan adanya ketepatan dalam proporsi skala dan ruang yang diciptakan. Dengan adanya proporsi yang benar dan diikuti dengan prinsip desain yang baik, dapat membuat pengguna merasakan karya arsitektur dengan lebih tepat sasaran.

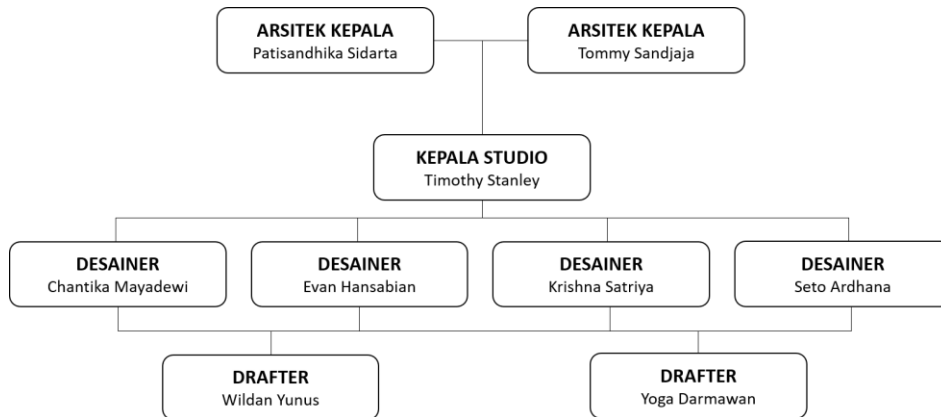
Salah satu dari misi utama Sidarta And Sandjaja adalah mengubah persepsi banyak orang mengenai desain. Desain memiliki gaya yang khas dan beragam tergantung dari *space* yang diciptakannya. Sidarta And Sandjaja juga belajar dari prinsip untuk menyelaraskan desain dengan lingkungan sekitar. Hal ini dilihat dari beberapa prinsip karya desain arsitektur ternama, terutama yang berada di Jepang, karena memiliki etika desain yang kental. Dengan adanya etika desain mengenai kondisi lingkungan yang baik, desain yang dihasilkan diharapkan dapat bercampur dan bersinergi baik pula terhadap lingkungannya.

Dalam proyeknya, Sidarta And Sandjaja yang menjadi konsultan desain arsitektur menjalani tahap awal pengembangan desain hingga proyek tersebut selesai dibangun. Pengawasan dan tanggung jawab yang dilakukan adalah dengan menghasilkan gambar desain dan kebutuhan desain lainnya pada awal proyek. Ketika proyek sedang dibangun, pihak Sidarta And Sandjaja akan melakukan tahap pengawasan sampai dengan proyek pembangunan tersebut selesai dan dapat digunakan.

2.2 Struktur Organisasi Perusahaan

Sidarta And Sandjaja memiliki 4 buah kedudukan yang saling berkoordinasi. Dalam proyeknya, klien akan berdiskusi dengan arsitek kepala maupun desainer untuk membahas mengenai rancangan desain. Karena tidak memiliki bagian yang membagi antara *senior architect* dan *junior architect*, Sidarta And Sandjaja menggunakan istilah desainer bagi perancang arsitektur di perusahaannya. Seluruh desainer yang ada di Sidarta And Sandjaja akan berdiskusi dengan arsitek kepala untuk melakukan penyesuaian proyek desain yang dilakukan. Bila rancangan tersebut sudah diterima oleh arsitek kepala, kemudian tahapan desain akan lanjut ke bagian *drafter*. Tugas yang dilakukan oleh *drafter* adalah membuat gambar kerja sesuai dengan koordinasi yang dilakukan dengan desainer mengenai proyek yang

dilakukan. Untuk gambar kerja nantinya juga akan dilakukan asistensi oleh *drafter* kepada arsitek kepala sebelum diserahkan kepada klien maupun pihak yang terlibat dalam proyek pembangunan. Seluruh koordinasi dan desain yang dilakukan di dalam kantor Sidarta And Sandjaja dipantau oleh arsitek kepala.



Gambar 2.2 Struktur Organisasi Perusahaan

Sumber: Dokumen Perusahaan, 2021