



### **Hak cipta dan penggunaan kembali:**

Lisensi ini mengizinkan setiap orang untuk mengubah, memperbaiki, dan membuat ciptaan turunan bukan untuk kepentingan komersial, selama anda mencantumkan nama penulis dan melisensikan ciptaan turunan dengan syarat yang serupa dengan ciptaan asli.

### **Copyright and reuse:**

This license lets you remix, tweak, and build upon work non-commercially, as long as you credit the origin creator and license it on your new creations under the identical terms.

## **BAB 2 LIPI PRESS**

### **2.1 Sejarah Singkat Perusahaan**

Awal mulanya, pada tahun 1956 dibentuk Majelis Ilmu Pengetahuan Indonesia (MIPI) yang ditetapkan oleh Undang-Undang (UU) No. 6 tahun 1956. Kemudian, pada tahun 1966 dibentuk Lembaga Riset Nasional (LEMRENAS) oleh pemerintah dan MIPI pun turut bergabung di dalamnya. Dengan berkembangnya ilmu pengetahuan dan teknologi di Indonesia, pada tahun 1967 LEMRENAS dan MIPI dihentikan oleh presiden dan terbentuklah Lembaga Ilmu Pengetahuan Indonesia (LIPI) – Humas LIPI (LIPI, 2018).

Peranan utama yang dilakukan oleh LIPI adalah mengelola dan mengemas suatu naskah secara elektronik, melakukan kerja sama untuk menyebarkan informasi ilmu pengetahuan, mencari kebenaran ilmiah, mengembangkan pengetahuan dalam bidang iptek.

#### **2.1.1 Identitas**

Berikut ini identitas dari LIPI Press

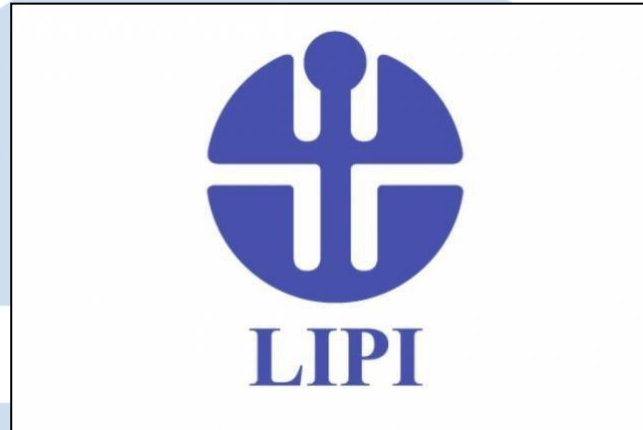
Nama : LIPI Press

Alamat Kantor : Gedung PPDI LIPI, Jl. Gatot Subroto No.10,  
RT.6/RW.1, Kuningan Barat., Kec.  
Mampang Prapatan., Kota Jakarta Selatan,  
Daerah Khusus Ibukota Jakarta 12710

Nomor Telepon : (021) 5733465

U N I V E R S I T A S  
M U L T I M E D I A  
N U S A N T A R A

### 2.1.2 Logo LIPI Press



**Gambar 2.1.2 1** Logo Lembaga

Ilmu Pengetahuan Indonesia (LIPI)

Sumber : [lipipress.lipi.go.id](http://lipipress.lipi.go.id)

Logo LIPI Press terdiri dari dua bentuk yaitu, wadah dan pohon. Makna dari wadah adalah pusat segala kegiatan LIPI dan makna dari pohon adalah lambang kehidupan. Logo tersebut hanya memiliki satu warna, biru, namun memiliki banyak makna. Makna pertama merupakan tenang karena dengan ketenangan berpikir dapat menjadi dasar dari pengabdian kepada ilmu pengetahuan. Makna kedua, melambangkan kecerdasan dan semangat tinggi yang dimiliki oleh para peneliti di LIPI. Makna yang terakhir adalah loyalitas dalam pengetahuan.

UNIVERSITAS  
MULTIMEDIA  
NUSANTARA

### **2.1.3 Visi dan Misi LIPI Press**

#### **1. Visi LIPI Press**

Visi LIPI Press menjadi penerbit ilmiah di Indonesia yang kreatif dan inovatif dan menjadi acuan dalam mencerdaskan bangsa.

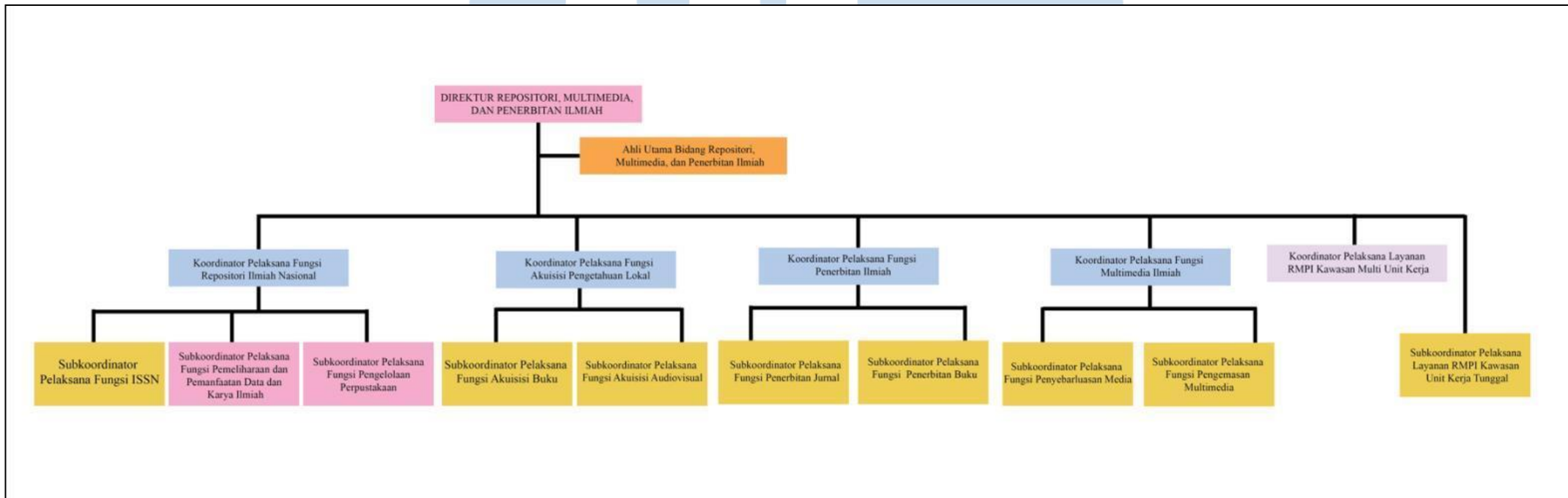
#### **2. Misi LIPI Press**

Misi LIPI Press untuk menaikan kapasitas dan kapabilitas pelayanan penerbitan ilmiah, menggunakan kemajuan iptek sebagai dukungan layanan penerbitan yang efisien, membangun jaringan dan kerjasama penerbitan dengan pemangku kepentingan dan yang terakhir, memastikan standar kualitas publikas

UMMN

UNIVERSITAS  
MULTIMEDIA  
NUSANTARA

## 2.2 Struktur Organisasi



Gambar 2.2 1 Bagan Struktur Organisasi LIPI Press

LIPI Press secara keseluruhan memiliki beberapa bagian utama yang terdiri dari, Direktur Repositori, Multimedia dan Penerbitan Ilmiah, Koordinator Pelaksana Fungsi Repositori Ilmiah Nasional, Koordinator Pelaksana Fungsi Akuisisi Pengetahuan Lokal, Koordinator Pelaksana Fungsi Penerbitan Ilmiah, Koordinator Pelaksana Fungsi Multimedia Ilmiah dan Koordinator Pelaksana Layanan RMPI Kawasan Multi Unit Kerja. Divisi yang terlampir pada laporan magang ini berada di bawah nanungan divisi Subkoordinator Pelaksana Fungsi Penyebarluasan Media yang terfokus pada media sosial.

Secara rinci, dapat dilihat tugas dan tanggung jawabnya :

1. Direktur Repositori, Multimedia dan Penerbitan Ilmiah

Bertugas untuk memimpin dan mengatur segala bagian yang ada pada LIPI Press. Berperan untuk menetapkan pertaturan dan kebijakan lembaga, juga menentukan segala perubahan kedudukan yang ada di LIPI Press.

2. Ahli Utama Bidang Repositori, Multimedia dan Penerbitan Ilmiah

Bertugas langsung untuk memantau segala aktivitas penerbitan, pengolahan data hingga pengelolaan segala media yang aktif digunakan oleh LIPI Press.

U N I V E R S I T A S  
M U L T I M E D I A  
N U S A N T A R A

### 3. Koordinator Pelaksana Fungsi Repositori Ilmiah Nasional

Bertugas untuk memastikan keamanan pengelolaan ISSN, data dan karya-karya ilmiah yang menjadi sumber pengetahuan.

#### a. Subkoordinator Pelaksana Fungsi ISSN

- i. Mengelola e-mail ISSN .
- ii. Layanan penerbitan ISSN.
- iii. Sosialisasi ISSN.
- iv. Membuat panduan pendaftaran ISSN untuk aplikasi baru.
- v. Berkoordinasi dengan ISSN internasional.

#### b. Subkoordinator Pelaksana Fungsi Pemeliharaan dan Pemanfaatan Data dan Karya Ilmiah

- i. Pengolahan data dan karya ilmiah.
- ii. Menganalisis dan mengolah data dan informasi.
- iii. Mengelola produk pengetahuan.

#### c. Subkoordinator Pelaksana Fungsi Pengelolaan Perpustakaan

- i. Mengemas ulang informasi.
- ii. Mengolah koleksi buku.

### 4. Koordinator Pelaksana Fungsi Akuisisi Pengetahuan Lokal

Bertugas untuk memastikan adanya buku atau karya audiovisual berupa video yang akan dimuat dalam konten 'akuisisi' dan akan dibantu disebarluaskan oleh bagian penyebarluasan media. Pada bagian ini juga dapat membantu para pembuat buku dan video untuk dibantu disebarluaskan.

- a. Subkoordinator Pelaksana Fungsi Akuisisi Buku
  - i. Melakukan sosialisasi program akuisisi.
  - ii. Bekerjasama dengan penerbitan buku.
  - iii. Melakukan penilaian dan menelaah buku.
  - iv. Melakukan layanan penyusunan naskah buku.
- b. Subkoordinator Pelaksana Fungsi Akuisisi Audiovisual
  - i. Melakukan sosialisasi program akuisisi.
  - ii. Bekerjasama dengan penerbitan audiovisual.
  - iii. Melakukan verifikasi kelengkapan.
  - iv. Menilai dan menelaah audiovisual.

5. Koordinator Pelaksana Fungsi Penerbitan Ilmiah

Bertugas untuk memastikan segala aktivitas yang berhubungan dengan penerbitan, terutama pada penerbitan jurnal dan buku.

- a. Subkoordinator Pelaksana Fungsi Penerbitan Jurnal
  - i. Mengemas konten jurnal ilmiah elektronik.
  - ii. Mengelola sistem penerbitan jurnal ilmiah elektronik.
- b. Subkoordinator Pelaksana Fungsi Penerbitan Buku
  - i. Mengemas konten buku ilmiah.
  - ii. Menyusun pedoman penerbitan ilmiah.
  - iii. Mengelola sistem penerbitan *Open Monograph Press* (OMP).



## 6. Koordinator Pelaksana Fungsi Multimedia Ilmiah

Bertugas untuk memastikan kelancaran dalam pengunggahan konten-konten yang dibuat pada media sosial Instagram, Twitter, YouTube dan pada Spotify serta *website*. Berperan dalam membimbing para peserta magang yang mayoritas bertugas untuk mengelola konten di media sosial.

### a. Subkoordinator Pelaksana Fungsi Penyebarluasan Media

- i. Mengemas konten media sosial.
- ii. Mengelola media sosial.
- iii. Bekerjasama dengan penyebarluasan media.
- iv. Melaksanakan forum penyebarluasan media.

### b. Subkoordinator Pelaksana Fungsi Pengemasan Multimedia

- i. Melakukan pengemasan multimedia.
- ii. Mengembangkan media.

## 7. Koordinator Pelaksana Layanan RMPI Kawasan Multi Unit Kerja

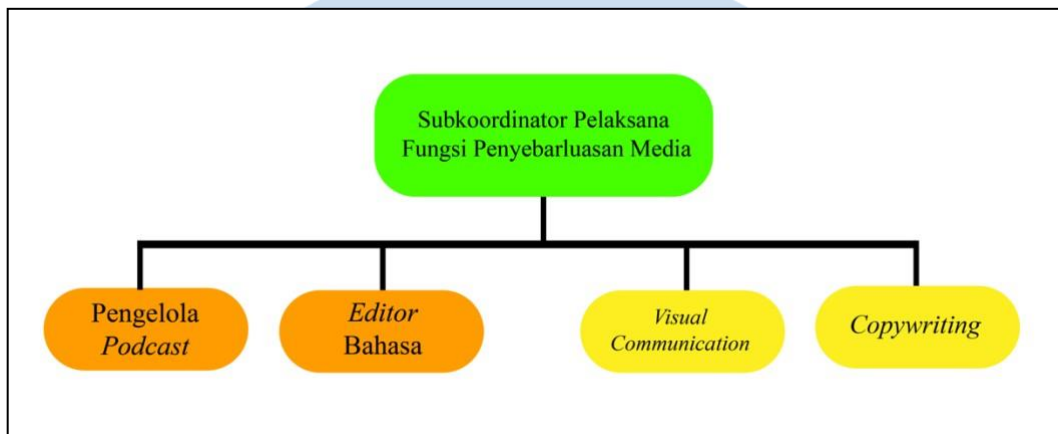
Bertugas untuk membantu pelaksanaan layanan unit kerja.

## 8. Subkoordinator Pelaksana Layanan RMPI Kawasan Unit Kerja Tunggal

Bertugas untuk membantu pelaksanaan layanan pada perpustakaan

UNIVERSITAS  
MULTIMEDIA  
NUSANTARA

### 2.3 Ruang Lingkup Divisi Terkait



**Gambar 2.3 1** Bagan Divisi Terkait

Dalam melaksanakan praktik kerja magang di LIPI Press ditempatkan pada Divisi Visual Communication yang kemudian karena satu dan lain hal, juga bergabung dalam Divisi Copywriting. Kedua divisi ini saling berkaitan dan berada pada divisi Subkoordinator Pelaksana Fungsi Penyebarluasan Media. Selama menjalankan praktik kerja magang di LIPI Press, didampingi oleh Mutia Maritha sebagai pembimbing lapangan yang menduduki jabatan pada divisi Penata Penerbitan Ilmiah Pertama. Di luar dari ruang lingkup kerja magang, juga bertugas untuk menjadi koordinator divisi untuk mengatur pembagian konten bagi para anggota.

Ruang lingkup praktik kerja magang di LIPI Press untuk Divisi Visual Communication adalah membuat dan mengemas desain dari konten-konten yang sudah ditentukan untuk diunggah di akun Instagram LIPI Press, desain yang telah dibuat harus disetujui lebih dahulu oleh pembimbing lapangan. Lalu, pada Divisi Copywriting adalah membuat takarir untuk Instagram dan TikTok, juga membuat takarir yang akan divisualisasikan.

UNIVERSITAS  
MULTIMEDIA  
NUSANTARA