

BAB 2

GAMBARAN UMUM PERUSAHAAN

2.1 Tentang Perusahaan

Siloam Hospitals merupakan salah satu rumah sakit swasta di Indonesia di bawah naungan Siloam Hospitals Group yang bekerja sama dengan Lippo Group berpusat di Lippo Karawaci, Tangerang. Berdasarkan website resmi Siloam Hospitals berdiri pada 3 Agustus 1996 dan selama 25 tahun berdiri, Siloam Hospitals telah memiliki 60 cabang yang tersebar di berbagai kota di Indonesia dengan jumlah dokter sebanyak 2.700 dan 1000 perawat serta staf pendukung. Kota Palangka Raya salah satu kota yang memiliki cabang Siloam Hospitals. Siloam Hospitals cabang Palangka Raya mulai beroperasi pada 20 Desember 2018. Siloam Hospitals Palangka Raya merupakan salah satu rumah sakit swasta yang memiliki fasilitas kesehatan lengkap dan memenuhi standar internasional.

Saat ini Siloam Hospitals Palangka Raya merupakan rumah sakit *trauma center* yang memiliki staf dan fasilitas khusus untuk memberikan perawatan bagi pasien yang mengalami traumatis utama seperti jatuh, kecelakaan dan lain-lainnya. Untuk mendukung instansi *trauma center*, Siloam Hospitals Palangka Raya menyediakan fasilitas seperti Instalasi Gawat Darurat (IGD), *Intensive Care Unit* (ICU), *ambulance*, *Operation Theater*, Laboratorium, Radiologi, rehabilitasi medik dan Instalasi Farmasi.

2.2 Logo Perusahaan



(sumber : Website Siloam Hospitals)

Gambar 2.1 Logo Perusahaan

2.3 Visi, Misi dan Budaya Perusahaan

2.3.1 Visi Perusahaan

- Berkualitas Internasional: Mengacu kepada Tujuan Keselamatan Pasien Internasional dari *Joint Commission International* (JCU), AS.
- Jangkauan: Menciptakan aksesibilitas dan kesetaraan melalui kehadiran secara nasional
- Skala: Menciptakan kompetensi dan keterjangkauan bagi seluruh segmen sosial melalui skala ekonomi
- Berbelas Kasih: Untuk mengalami kasih Tuhan melalui interaksi kami

2.3.2 Misi Perusahaan

Menjadi mitra pelayanan kesehatan pilihan di Indonesia, melalui penyediaan layanan yang mudah didapat dan holistik.

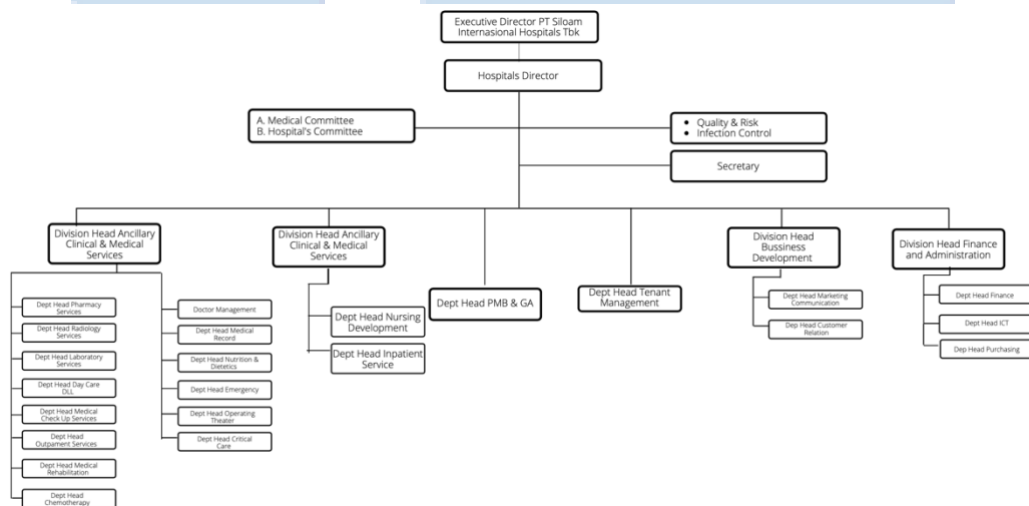
2.3.3 Budaya Perusahaan

Siloam Hospitals Palangka Raya memiliki landasan nilai yang harus ditaati oleh seluruh dokter, perawat dan staf lainnya termasuk anak magang.

Landasan nilai tersebut terdiri dari:

- Kejujuran
- Sesuai perbuatan dan Perkataan
- Keberanian
- Etika
- Transparansi

2.4 Struktur Organisasi Perusahaan



(sumber: Dokumentasi Perusahaan)
Bagan 2.1 Struktur Organisasi Perusahaan

2.5 Ruang Lingkup Kerja Divisi Terkait

Berdasarkan struktur organisasi dari Siloam Hospitals Palangka Raya, tim *marketing communication* berada di bawah divisi *Business Development* dan dipimpin oleh Dept. *Head Marketing Communication* yang memiliki tanggung jawab sekaligus menjalankan segala aktivitas dan kegiatan berkaitan dengan departemen *Marketing Communication*.