

## BAB II GAMBARAN UMUM PERUSAHAAN

### 2.1 Sejarah Singkat Perusahaan



Gambar 2.1 Logo perusahaan PT MEPCON Integra Nusa



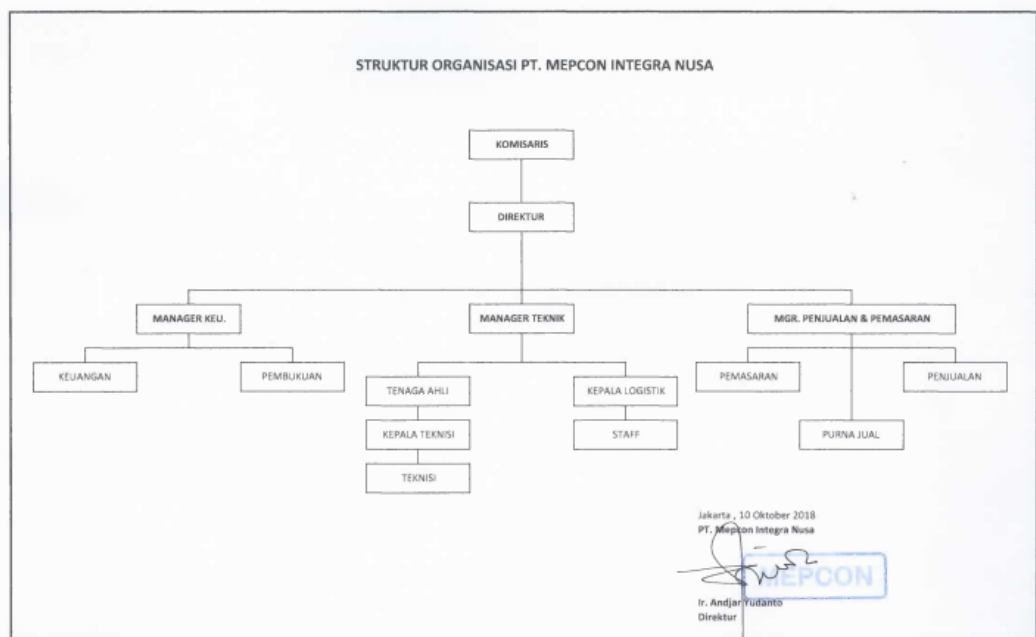
Gambar 2.2 Logo produk PT MEPCON Integra Nusa

PT MEPCON Integra Nusa berdiri pada bulan Desember tahun 2000 di Jakarta. Perusahaan ini memiliki kantor yang terletak di Jl. Dr. Setiabudi, Ruko Pamulang Estate Blok H – 4 No.5-6, Pamulang Timur, Tangerang Selatan. Pada tahun 2002, perusahaan pertama kali memperkenalkan dan memasarkan produknya yang bernama *thera*. Awalnya, perusahaan hanya memasarkan dua model meter listrik saja. Namun, kini telah berkembang dalam kurun waktu sepuluh tahun terakhir dengan memiliki lebih dari berbagai macam model meter listrik, meter air, dan meter gas dengan sistem pascabayar dan prabayar. Selain produk-produk tersebut, *thera* juga memiliki produk pendukung lainnya seperti *Energy Management*, *Billing System* dan AMR (Automatic Meter Reading) dengan menggunakan *software* yang di desain oleh tim *thera*. Selain itu, untuk mendukung kualitas sistem tersebut, *thera* juga memiliki produk khusus komponen jaringan antara lainnya adalah *Converter*, *Concentrator*, *Switch Hub*, *Gateway* dan *Data Logger*. Seiring dengan perkembangan teknologi *metering* saat ini, khususnya pada meter listrik, meter air dan meter gas, dari tahun ketahun semakin canggih dan efisien. Oleh karena itu produk *thera* selalu senantiasa mengikuti perkembangan teknologi terkini serta berusaha menciptakan inovasi baru dengan menghasilkan produk-produk yang berkualitas. Dalam memenuhi kebutuhan meter listrik, meter air, meter gas, dan produk *thera* lainnya pada segmen komersial seperti apartemen,

rusunami/wa, *shopping center/mall*, gedung perkantoran, industri, hotel dan lain-lain, perusahaan saat ini memperluas jaringan distribusi dengan memiliki beberapa agen atau distributor di beberapa kota dan daerah di wilayah Indonesia.

## 2.2 Struktur Organisasi Perusahaan

PT MEPCON Integra Nusa merupakan perusahaan yang terdiri dari berbagai divisi dengan tugas dan bidang yang berbeda-beda. Keseluruhan divisi memiliki tanggung jawab terhadap tugasnya masing-masing dan kontribusi dalam keberlangsungan pekerjaan di perusahaan. Terdapat tiga divisi yang masing-masing divisi dikepalai atau dipimpin oleh manajer pada masing-masing divisi. Oleh karena itu, struktur organisasi dari PT MEPCON Integra Nusa disusun untuk menunjang keberlangsungan pengerjaan proyek yang dikerjakan oleh perusahaan. Berikut adalah struktur organisasi dari PT MEPCON Integra Nusa.



Gambar 2.3 Struktur Organisasi PT MEPCON Integra Nusa

U N I V E R S I T A S  
M U L T I M E D I A  
N U S A N T A R A