

BAB II

GAMBARAN UMUM PERUSAHAAN

2.1 Profil Perusahaan

2.1.1 Sejarah Singkat Perusahaan

Metro TV merupakan televisi berita pertama di Indonesia yang memulai perjalanannya sejak 25 November 2000. Metro TV berada di bawah naungan Media Group yang dimiliki oleh Surya Paloh. Surya Paloh dikenal sebagai tokoh pers Indonesia yang telah lama terjun di dunia jurnalistik dengan mengawali usahanya di bidang pers sejak mendirikan surat kabar harian Prioritas (Metrotv, 2008. About. Diakses dari <https://www.metrotvnews.com/about>).

Sebagai televisi berita di Indonesia, Metro TV telah menyebarkan berita dan informasi ke seluruh pelosok Indonesia sebagai bentuk perwujudan dari tujuan utamanya. Selain bermuatan berita, Metro TV juga menayangkan berbagai program informasi seputar kemajuan teknologi, kesehatan, pengetahuan umum, seni budaya, serta lainnya yang bertujuan untuk mencerdaskan bangsa. Metro TV juga memiliki keunikan tersendiri yaitu dengan memiliki program berita yang ditayangkan dalam 3 bahasa, seperti Indonesia, Inggris, dan Mandarin (Metrotv, 2008. About. Diakses dari <https://www.metrotvnews.com/about>).

Metro TV memulai perjalanannya sebagai televisi berita sejak tanggal 25 November 2000 dengan 12 jam tayang. Yang kemudian Metro TV terus berkembang hingga pada 1 April 2001, Metro TV mulai memperpanjang jam tayangnya hingga 24 jam. Metro TV sebagai stasiun televisi berita di Indonesia mencakup penyiaran secara terestrial di 280 kota di Indonesia, yang dipancarkan dari 50 transmisi.

Metro TV memiliki tujuan yaitu untuk dapat menyebarkan berita dan informasi ke seluruh pelosok Indonesia. Selain itu Metro TV tak hanya menyajikan informasi dalam bentuk berita, tetapi juga menyajikan beragam

informasi yang dikemas dalam sebuah program mengenai kemajuan pengetahuan umum, Kesehatan, teknologi, seni budaya dan masih banyak lainnya. Hal tersebut bertujuan untuk mencerdaskan bangsa. Metro TV menjadi media televisi berita yang pertama di Indonesia dengan fokus tayangannya berupa konten berita selama 24 jam. Persentase tayangan berita yang disajikan Metro TV sendiri mencapai 70% sedangkan 30% lainnya merupakan tayangan non berita yang edukatif (Public Relations, Metro Tv. 2008).

Guna memberikan kualitas berita terbaik pada masyarakat, Metro TV juga telah menjalin kerjasama dengan berbagai televisi asing dengan bentuk kerjasama pertukaran berita, kerjasama pengembangan tenaga kerja serta masih banyak kerjasama lainnya. Beberapa stasiun televisi asing yang bekerjasama dengan Metro TV di antaranya Voice of America (VOA), CCTV, Channel News Asia (CNA), Channel 7 Australia, dan Al-Jazeera Qatar. Selain itu, Metro TV juga memiliki kontributor internasional yang tersebar beberapa negara seperti Inggris, Jepang, USA dan China.

2.1.2 Data Umum Perusahaan

a. Nama, Alamat, Bidang Perusahaan

Grup : PT Media Televisi Indonesia

Nama : Metro TV

Alamat : Jl. Pilar Mas Raya Kav. A-D, Kedoya Selatan, Kebon Jeruk, Jakarta, Indonesia

Bidang Usaha : Media televisi

Platform : Televisi, Transmisi, Website, Facebook, Twitter, Line, Instagram, dan Youtube

Website : metrotvnews.com

Tagline : Knowledge To Elevate

2.1.3 Visi dan Misi

a. Visi Perusahaan

Menjadi stasiun televisi Indonesia yang berbeda dan menjadi nomor satu dalam program beritanya, menyajikan program hiburan, dan gaya hidup

yang berkualitas. Memberikan konsep unik dalam beriklan untuk mencapai loyalitas dari pemirsa maupun pemasang iklan.

b. Misi Perusahaan

1. Membangkitkan serta mempromosikan kemajuan bangsa dan negara melalui suasana yang demokratis agar unggul dalam kompetisi global dengan menjunjung tinggi moral dan etika.
2. Memberikan nilai tambah dalam industri pertelevisian dengan memberikan pandangan baru, mengembangkan penyajian informasi yang berbeda, dan memberikan hiburan yang berkualitas.
3. Dapat mencapai kemajuan yang signifikan dalam membangun dan menambah aset perusahaan, untuk meningkatkan kualitas dan kesejahteraan para karyawannya, dan menghasilkan keuntungan yang signifikan bagi pemegang saham.

2.1.4 Logo dan Makna Perusahaan

Gambar 2. 1 Logo Metro TV



Sumber : Metro TV

Logo Metro TV terdiri dari tipografis serta gambar yang disatukan. Komposisi visual logo Metro TV merupakan gabungan antara huruf M-ET-R-T-V dengan visual simbol bidang elips emas serta kepala burung elang. Elips emas dengan kepala burung elang diletakkan pada posisi huruf "O", yang dimaksudkan adanya kesamaan struktur huruf "O" dengan elips emas. Hal tersebut sengaja dirancang supaya masyarakat yang membacanya akan melafalkan METR-TV sebagai METROTV.

Logo Metro TV dibuat tidak hanya sebagai simbol informasi yang melambangkan Metro TV secara institusi, tetapi juga berfungsi untuk membentuk *image* yang cepat dan tepat dari masyarakat terhadap institusi Metro TV. Logo Metro TV juga bertujuan untuk memberikan pemahaman serta meyakini kepada masyarakat terkait visi, misi juga karakter Metro TV sebagai institusi. Perancangan logo Metro TV juga berdarkan beberapa hal seperti:

- ✦ Simpel
- ✦ Berkesan global&modern
- ✦ Menarik&mudah diingat
- ✦ Dinamis&lugas
- ✦ Berwibawa namun familiar
- ✦ Memenuhi syarat-syarat teknis juga estetis untuk aplikasi print, elektronik dan filmis
- ✦ Memenuhi syarat teknis juga estetis untuk metamorphosis dan animatif

Selain itu penggunaan simbol Bidang Elips Emas sebagai latar dasar kepala burung elang pada Logo Metro TV merupakan proses metamorphosis dari beberapa bentuk, di antaranya:

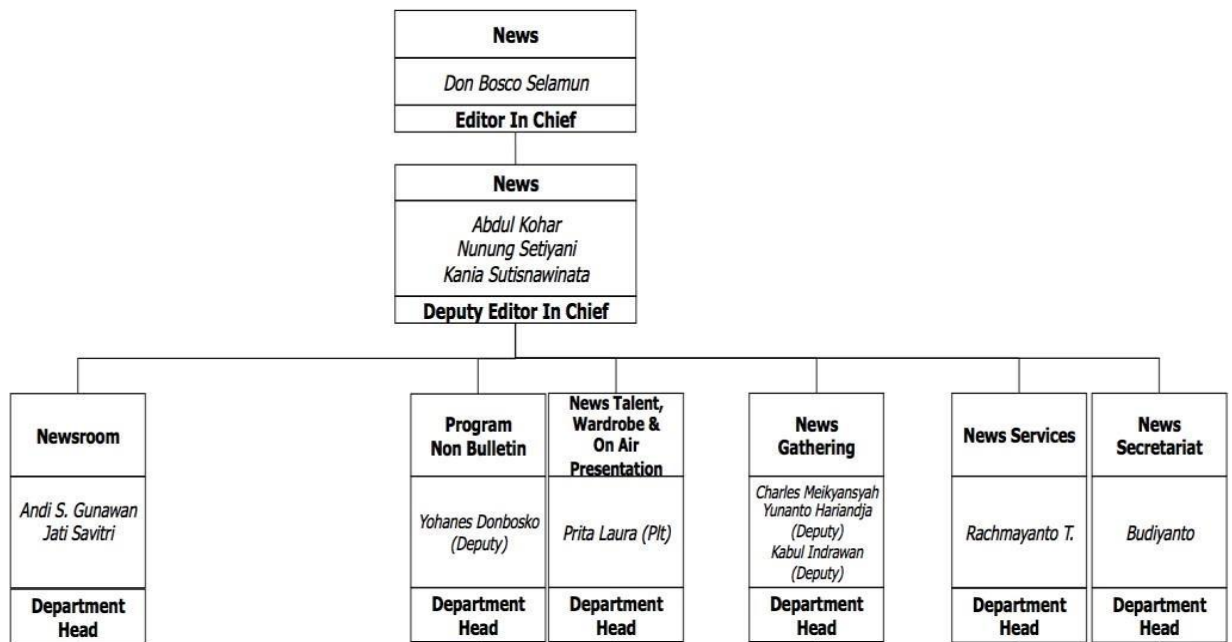
1. Bola Dunia yang melambangkan cakupan luas atau global dari sifat informasi, komunikasi serta seluruh operasional institusi Metro TV.
2. Telur Emas menjadi simbol bold yang tampil penuh kewajaran. Selain itu juga melambangkan sebuah kesempurnaan serta merupakan *image* isntitusi yang secara struktur kokoh, akurat dan artistik sedangkan untuk warna emas merupakan simbol puncak prestasi dan puncak kualitas.
3. Elips sebagai simbol citraan lingkaran (ring) benda planet, tampil miring ke kanan sebagai kesan bergerak, dinamis. Lingkaran (ring) planet sendiri sebgai simbol dunia cakrawala angkasa, satelit sesuatu yang erat berkait dengan citraan dunia elektronik dan penyiaran.

Kemudian untuk simbol Elang melambangkan kewibawaan, kemandirian, keluasan penjelajahan dan wawasan. Simbol kejelian, awas, tajam, tangkas namun penuh keanggunan gerak hidupnya.

2.1.5 Struktur Organisasi Metro TV

Berikut merupakan tabel susunan organisasi direktorat pemberitaan di Metro TV. Terdapat enam divisi yang berada di bawah naungan Editor In Chief, yaitu divisi *newsroom*; divisi *program non-bulletin*, divisi *news talent, wardrobe & on air*, divisi *news gathering*; divisi *news service*; dan divisi *news secretariat*.

Gambar 2. 2 Struktur Organisasi Metro TV



Sumber : Dok. PR & Publicity Metro TV

2.2 Ruang Lingkup Kerja Divisi Terkait

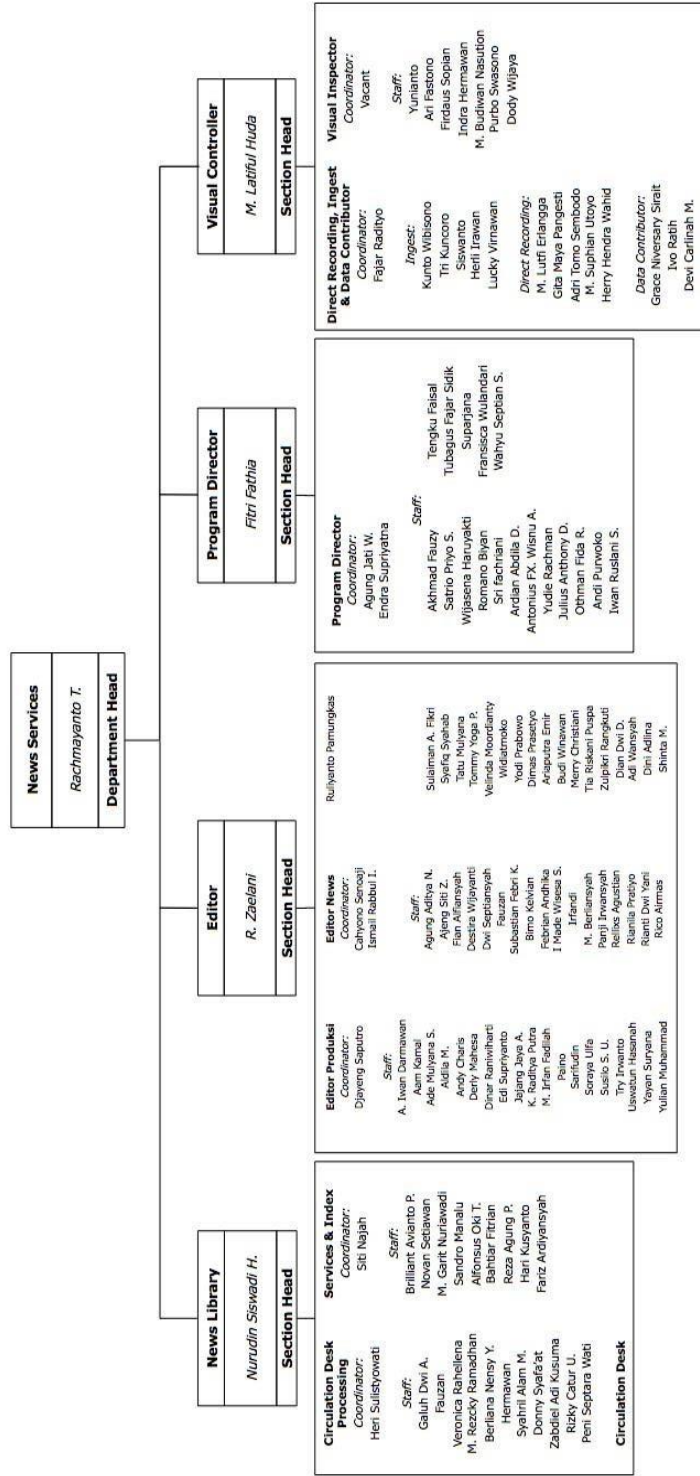
2.2.1 Ruang Lingkup Divisi Video Editor

Video editor di Metro TV terdiri dari dua sub divisi meliputi video editor produksi dan video editor news. Video editor produksi merupakan bagian yang bertugas untuk menyunting berbagai program *non-news* yang

ada di Metro TV. Sedangkan untuk video editor news merupakan bagian yang bertugas menyunting kebutuhan program news.

Gambar 2. 3 Struktur Organisasi Video Editor

Organization Structure 2017
PT Media Televisi Indonesia – News Services Department



Sumber : Dok. PR & Publicity Metro TV

2.2.2 Ruang Lingkup TV Jaringan

Gambar 2. 4 Ruang Lingkup TV Jaringan

CREW TV JARINGAN

NAMA	JABATAN	WILAYAH
ADE FIRMAN	MANAGER	
MOH.HAFIZNI HENDRI ISMAOEN	EXECUTIVE PRODUSER PRODUSER SENIOR	
YUDIE RACHMAN	PRODUSER SCRIPT WRITER	SULAWESI SELATAN SULAWESI UTARA SULAWESI TENGGARA SULAWESI TENGAH SUMATERA SELATAN GORONTALO
EKA SARI ALIA	PRODUSER SCRIPT WRITER	NTB RIAU BATAM SUMATERA UTARA JAMBI
ARIYO	PRODUSER	JAWA BARAT NTT KALIMANTAN TIMUR BALIKPAPAN ACEH

NAMA	JABATAN	WILAYAH
SATWIKA	PRODUSER	SUMATERA SELATAN BANGKA BELITUNG BALI BENGKULU
AYUDIANA ALFIANA	PRODUSER	KALIMANTAN TENGAH
TOMMY ARDIYANTO	PRODUSER	PAPUA SUMATERA BARAT BUKITTINGGI KALIMANTAN SELATAN KALIMANTAN BARAT MALUKU TERNATE

NAMA	JABATAN	WILAYAH
M. SAIFULROHMAN	EDITOR	JAWA BARAT KALIMANTAN BARAT SUMATERA SELATAN BANGKA BELITUNG PAPUA
RAHMI UTAMI PUTRI	EDITOR	SUMATERA UTARA ACEH RIAU BATAM BENGKULU
SHIFA NUR FADILLA	EDITOR (MAGANG)	SULAWESI SULAWESI UTARA KALIMANTAN TIMUR/BALIKPAPAN NTB KALIMANTAN TENGAH MALUKU TERNATE
ETANIA F	EDITOR (MAGANG)	SUMATERA BARAT BUKITTINGGI GORONTALO KALIMANTAN SELATAN NTT BALI

Sumber: Dokumen Metro TV