

BAB II

GAMBARAN UMUM PERUSAHAAN

2.1. Tentang PT. IFS Solusi Integrasi

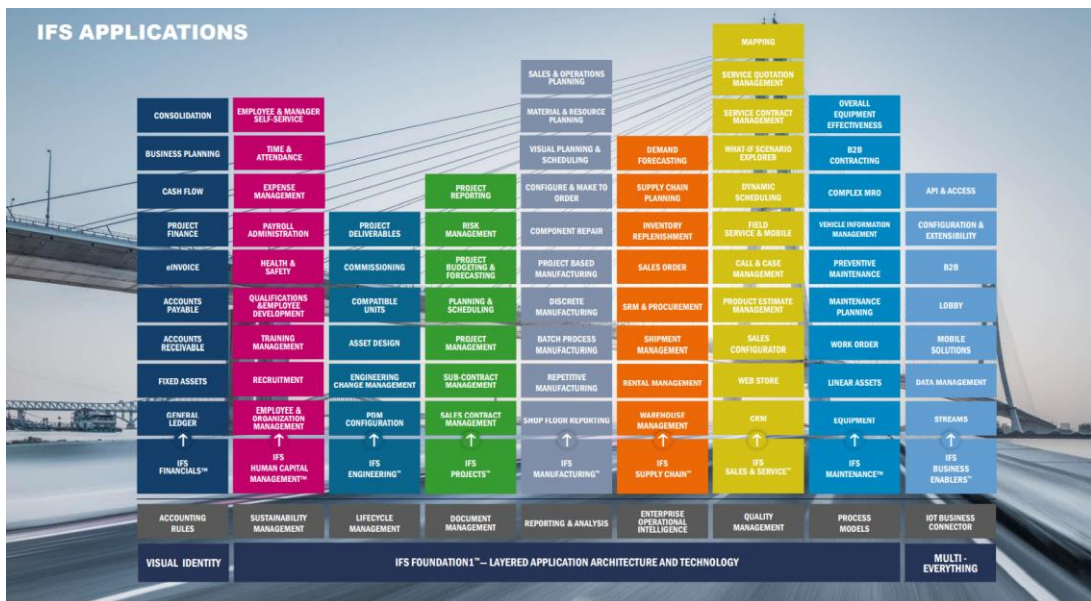


Gambar 2. 1 Logo PT. IFS Solusi Integrasi

PT. IFS Solusi Integrasi merupakan perusahaan dibawah naungan PT. Penta Singeri Group yang juga menaungi beberapa perusahaan lainnya seperti Haluan Rekadaya Konsultindo dan NTX Solusi Teknologi. PT. IFS Solusi Integrasi memfokuskan penjualan dan implementasi pada aplikasi IFS ERP yang menargetkan konsumen Indonesia mulai dari *mid-high segment customer*. PT. IFS Solusi Integrasi sudah bekerja dengan IFS *Global Organization* mulai dari 1997.

IFS sendiri sudah dipakai oleh banyak perusahaan diseluruh dunia sehingga termasuk kedalam rekomendasi dari Gartner kedalam *Magic Quadrant for Field Service Management* yang menempati posisi *Leader* dan juga mendapat nilai tertinggi yaitu 4.6 pada penilaian vendor ERP dengan *review* mencapai 50 atau lebih pada September 2020. Beberapa area solusi yang diberikan oleh PT. IFS Solusi Integrasi adalah *Enterprise Resource Planning (ERP)*, *Enterprise Asset*

Management (EAM), dan *Enterprise Service Management* (ESM) melalui implementasi aplikasi IFS. PT. IFS Solusi Integrasi juga memberikan *service* seperti IFS Implementation, IFS Training, IFS Support, IFS Upgrade, dan IFS Optimisation kepada perusahaan-perusahaan yang menjadi *customer*. Dengan aplikasi IFS, memberikan kenyamanan bagi pengguna karena sangat *user-friendly* sehingga tidak susah untuk digunakan. *Enterprise Resource Planning* (ERP) menjadi dasar pada aplikasi IFS, ERP juga melingkupi beberapa modul didalamnya. Modul IFS Applications yang akan dikerjakan adalah IFS Supply Chain.



Gambar 2. 2 Modul pada IFS Applications

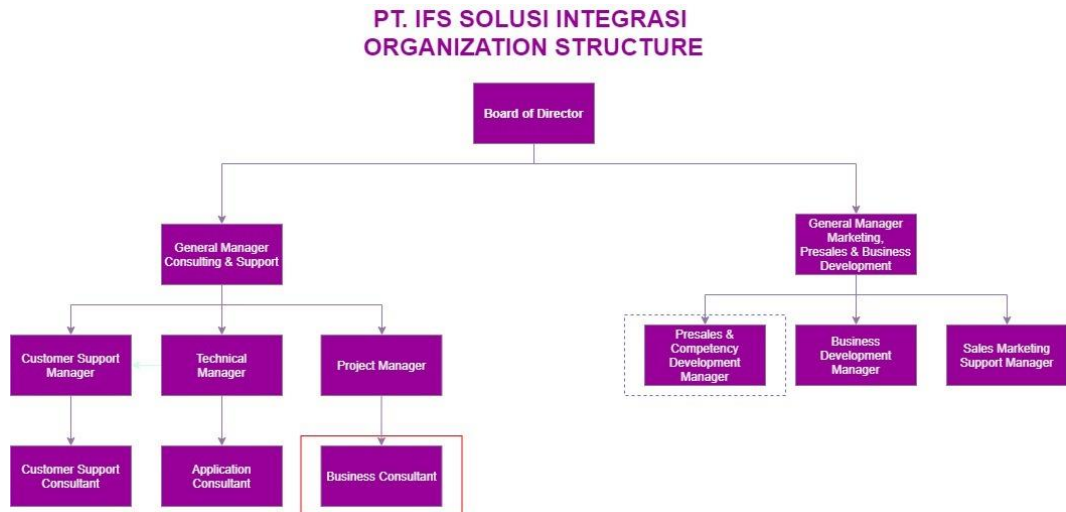
2.2. Visi dan Misi Perusahaan

Setiap perusahaan pasti memiliki visi dan misi untuk membantu dalam menyalurkan sumber daya yang dimiliki perusahaan dengan tepat untuk mencapai tujuan maupun masa depannya.

PT. IFS Solusi Integrasi memiliki visi untuk menjadi penyedia solusi IT yang disegani serta memberikan nilai tinggi untuk *stakeholder* dari solusi inovatif dan handal yang diberikan.

PT. IFS Solusi Integrasi memiliki misi untuk dapat menyediakan dan menciptakan *value* sebagai IT *provider* yang dipilih oleh *customer* karena penerapan praktik yang terbaik dan berhasil. *Develop* pengembalian dan portofolio bisnis yang tinggi melalui pengembangan serta penelitian berkelanjutan dari solusi canggih dan investasi yang sangat menguntungkan untuk nilai perusahaan maksimum serta pertumbuhan secara berkelanjutan.

2.3. Struktur Organisasi Perusahaan



Gambar 2. 3 Struktur Organisasi PT. IFS Solusi Integrasi

Gambar diatas merupakan struktur organisasi dari PT. IFS Solusi Integrasi. Dapat dilihat dari gambar diatas, posisi yang diduduki adalah pada posisi yang di kotak merah yaitu *Business Consultant*. Sedangkan pembimbing lapangan yang banyak memberikan arahan dan materi berposisi pada posisi yang diberi kotak titik-titik, yaitu *Presales & Competency Development Manager* lebih tepatnya berposisi sebagai *Senior Presales Manager*.