

## BAB II

### GAMBARAN UMUM PERUSAHAAN

#### 2.1 Profile HighEnd Magazine

HighEnd Magazine merupakan anak perusahaan dari grup media terbesar di Asia Tenggara, Media Nusantara Citra. MNC Group sudah berdiri sejak tahun 1989 yang an tercatat di BEI pada tahun 1997. Media Nusantara Citra merupakan perusahaan yang sudah berdiri puluhan tahun dan dipercaya oleh masyarakat dapat menghasilkan konten dan sajian informasi yang berkualitas yang membuat HighEnd Magazine juga dipercaya dapat memberikan kualitas informasi berbasis *lifestyle* yang dipercaya oleh masyarakat Indonesia (HighEnd, 2022, para. 1)

##### 2.1.1 Sejarah HighEnd Magazine

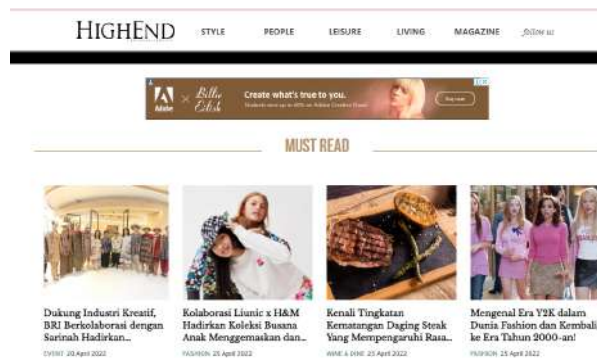
Pada tahun 2008, PT Media Nusantara Citra, menghadirkan media cetak berbasis digital yang disebut HighEnd Magazine. Media ini menghadirkan sajian informasi berbasis *lifestyle* yang dikemas dalam bentuk cetak karena pada saat itu media cetak masuk kedalam sajian informasi pertama. Tidak cukup hanya menghadirkan informasi *lifestyle* menggunakan media cetak saja, HighEnd mencoba untuk memproduksi berita *lifestyle* pada tahun 2014. HighEnd Magazine merupakan media *lifestyle* yang menggunakan dua *platform* yaitu berbasis cetak dan *digital*. Walaupun memiliki kesamaan tema, kedua tampilan kedua *platform* tersebut berbeda. HighEnd Magazine mencoba untuk memberikan inovasi yang berbeda dari segi tampilan antara majalah dengan *website*.



Gambar 2.1 Tampilan Majalah

Pada bagian cetak yang paling jelas berbeda dengan versi *website* adalah dari segi tampilan dan biaya produksi. Tentu untuk mengeluarkan biaya produksi dalam media cetak cukup besar. Terutama majalah HighEnd Magazine yang memberikan kualitas terbaik dalam bahan majalahnya. Saat ini majalah HighEnd Magazine dapat dibeli untuk umum yang harganya berkisar Rp.90.000 rupiah. Ukuran yang ditetapkan oleh HighEnd adalah 33 x 44 cm dan dicetak dalam kertas cover Art carton 310 gr dan kertas isi Matt paper 100 gr

Berbeda dengan artikel *website* yang menggunakan teknologi untuk mempublikasi informasi. *Website* juga dikenal sebagai tempat di internet, siapa saja di dunia ini dapat mengunjunginya, kapan saja mereka dapat mengetahui tentang seseorang atau organisasi, memberi pertanyaan kepada mereka, memberikan masukan atau bahkan mengetahui dan membeli produk suatu perusahaan (Rudrika, 2014, p. 39). Maka dengan kepraktisan yang didapat dalam website, media naungan MNC ini mencoba untuk beralih ke digital pada 2014. Walaupun, masih terbilang cukup baru, HighEnd Magazine mampu memberikan informasi berbasis *lifestyle* yang *up to date*.



Gambar 2.2 Tampilan *Website*

Hal yang berbeda dari *website* ini adalah pada *fitur subscription* yang membuat pembaca dapat mengetahui informasi *update* dari *website* Highend Magazine. Dalam fitur ini, pembaca dapat mengirimkan email

dalam kolom subscription dan nantinya akan ada *update* informasi artikel terbaru dari Highend Magazine yang dikirim melalui email yang didaftarkan.

### 2.1.2 Logo HighEnd Magazine

Gambar 2.3 Logo Highend Magazine



Sumber : HighEnd Magazine

### 2.1.3 Visi Misi HighEnd Magazine

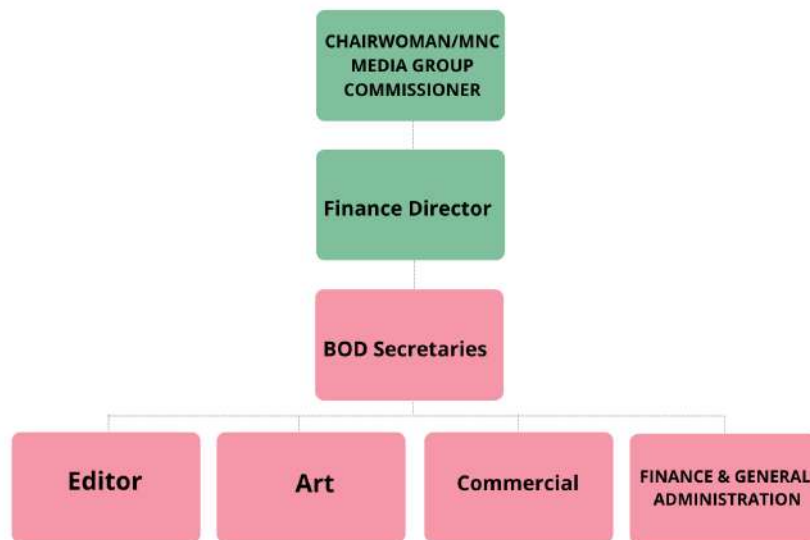
Media *lifestyle* HighEnd Magazine mempunyai visi untuk melayani kebutuhan pembaca khusus untuk klien terhormat karena HighEnd Magazine, mengetahui apa yang diinginkan orang Indonesia. HighEnd Magazine, mengambil pembaca lebih dekat dengan orang-orang yang membuat dunia berputar dan menginspirasi.

Sedangkan, misi HighEnd Magazine adalah memberikan tren lokal dan global terbaru dalam pakaian dan aksesoris, khusus untuk wanita cerdas di *style and beauty*. Selain mode, bagian *fashion* menghiasi dengan berbagai gaya dan tips kecantikan hingga dunia selebriti dunia serta Indonesia dan internasional desainer. Dengan itu HighEnd Magazine memberikan informasi tentang berita yang kredibel tentang gaya hidup berbasis bahasa Indonesia.

### 2.1.4 Struktur HighEnd Magazine

Dalam lingkup HighEnd Magazine ada ada jabatan yang berbeda-beda, yaitu terdiri dari yang paling urutan tertinggi adalah *Chairwoman, Director, Bod Secretaries*. Dilanjutkan ada empat divisi di bawahnya yang terbagi menjadi *editor, art, commercial, finance* dan *general administration*.

Bagan 2.1 Struktur Redaksi HighEnd Magazine



Sumber : HighEnd Magazine

Terdapat berbagai macam ruang lingkup dalam HighEnd Magazine dan divisi. Tentu ada nama-nama orang yang bekerja di divisi tersebut, yaitu sebagai berikut sebagai berikut.

Tabel 2.1 Jabatan HighEnd Magazine

Jabatan	Nama
<i>Chairwoman/Mnc Media Group Commissioner</i>	Liliana Tanoesoedibjo
<i>Director</i>	Rudy Hidayat
<i>Bod Secretaries</i>	Nivita Pingkan, Pricilia Deborah Octaviany

<i>Editor In Chief</i>	Lysia Jessica
<i>Senior Editor</i>	Listya Manopo
<i>Writers</i>	Annisa Laksmintari, Adelia Ayu, Vanya Gabriela Sujanto, Vina Meliana, Shela Dhamayanti, Irma Lutfiah
<i>Digital Media Office</i>	Larasati Oetomo
<i>Fashion &amp; Beauty</i>	Bung- Bung Mangaraja, Grisselda Pherry
<i>Art</i>	Mulya,Budi, Amitha, Isnu, Rudi, Febi, Singgih, Fadhilah
<i>Commercial</i>	Monalisa, Nurhuda, Devi, Rosalin, Aninda, Tisya Gilang, Novita, Jodie, Sri, Desya, Yanurahman, Aditya
<i>Finance &amp; General Administration</i>	Rudy, Yulie, Ika, Santi, Devina, Archdhita, Sandhi

Penulis menjadi bagian dari *editorial* yang bertugas untuk menjadi *writer* dalam majalah dan juga *website*. Masing-masing dari lingkup *editorial* memiliki *job desk* nya masing-masing yaitu sebagai berikut :

1. *Editor In Chief*: Divisi ini merupakan tingkatan tertinggi dalam Highend Magazine. Pemimpin redaksi harus bertanggung jawab dalam produksi majalah dan *website* HighEnd Magazine.
2. *Senior Editor*: *Editor* berperan dalam mengedit tulisan *writer* dan juga berhak untuk mengeditnya ketika ada kesalahan yang dituliskan oleh *writer*.
3. Sekretaris Redaksi: Fungsi sekretaris redaksi adalah menjadwalkan liputan dan bertanggung jawab untuk melakukan registrasi pada saat *event*.

4. *Writer*: Bertanggung jawab untuk mencari data dan juga menuliskan artikel mengenai gaya hidup yang nantinya dipublikasikan ke dalam *website* Highend Magazine.
5. Koordinator Marketing: Bertanggung jawab terhadap publikasi *website* dan penyuntingan artikel.

## 2.2 Ruang Lingkup Redaksi

Bagan 2.2 Struktur *Editorial* HighEnd Magazine



Sumber : HighEnd Magazine

Penulis masuk ke dalam lingkup redaksi *editorial* dengan *jobdesk writer lifestyle*. Bertugas menjadi *writer* di Highend Magazine, tidak cangkupan tema yang khusus, namun penulis harus mengulas semua informasi berbasis *lifestyle*. Dalam 67 hari kerja ini, penulis dibawa naungan Listya Manopo selaku *senior editor* di Highend Magazine yang membimbing penulis saat program kerja magang *online* ini. Listya Manopo memberikan *jobdesk* kepada penulis untuk menulis artikel dan juga memberikan tema penulisan dalam artikel majalah.

Tiap minggunya penulis juga harus mengirimkan 7 artikel yang biasanya penulis kirimkan pada hari sabtu kepada Novita Angelina selaku *koordinator*

*marketing*. Novita bertanggung jawab terhadap penulisan dan publikasi artikel ke dalam *website* Highend.

Tentu sebagai media *lifestyle*, lingkup kerja di Highend Magazine tidak hanya sebatas menulis artikel di *platform hybrid* saja. Melainkan juga seorang *writer* diharuskan untuk bertugas dalam melakukan peliputan dan menulis artikel mengenai launchingnya *brand*. Maria Patricia selaku sekretaris dari Highend memberikan tugas untuk penulis melakukan peliputan secara *online*. Maria Patricia bertugas untuk memberitahu mengenai liputan dan juga mendata penulis pada proses registrasi.