

BAB II

GAMBARAN UMUM PERUSAHAAN

2.1. Sejarah Perusahaan



Gambar 2.1. Logo Hashmicro

PT HashMicro Solusi Indonesia adalah perusahaan yang menyediakan solusi *Enterprise Resource Planning (ERP)* berbasis *Cloud*. PT HashMicro Solusi Indonesia didirikan di Singapura pada tahun 2015 [2]. Sebagai perusahaan yang menyediakan sistem *ERP*, PT HashMicro Solusi Indonesia menyadari betapa pentingnya produktivitas dan efisiensi bagi sebuah perusahaan, maka dari itu PT HashMicro Solusi Indonesia mengembangkan sistem *ERP* berbasis *Cloud* yang dapat mendukung dan memaksimalkan kegiatan operasional bisnis suatu perusahaan.

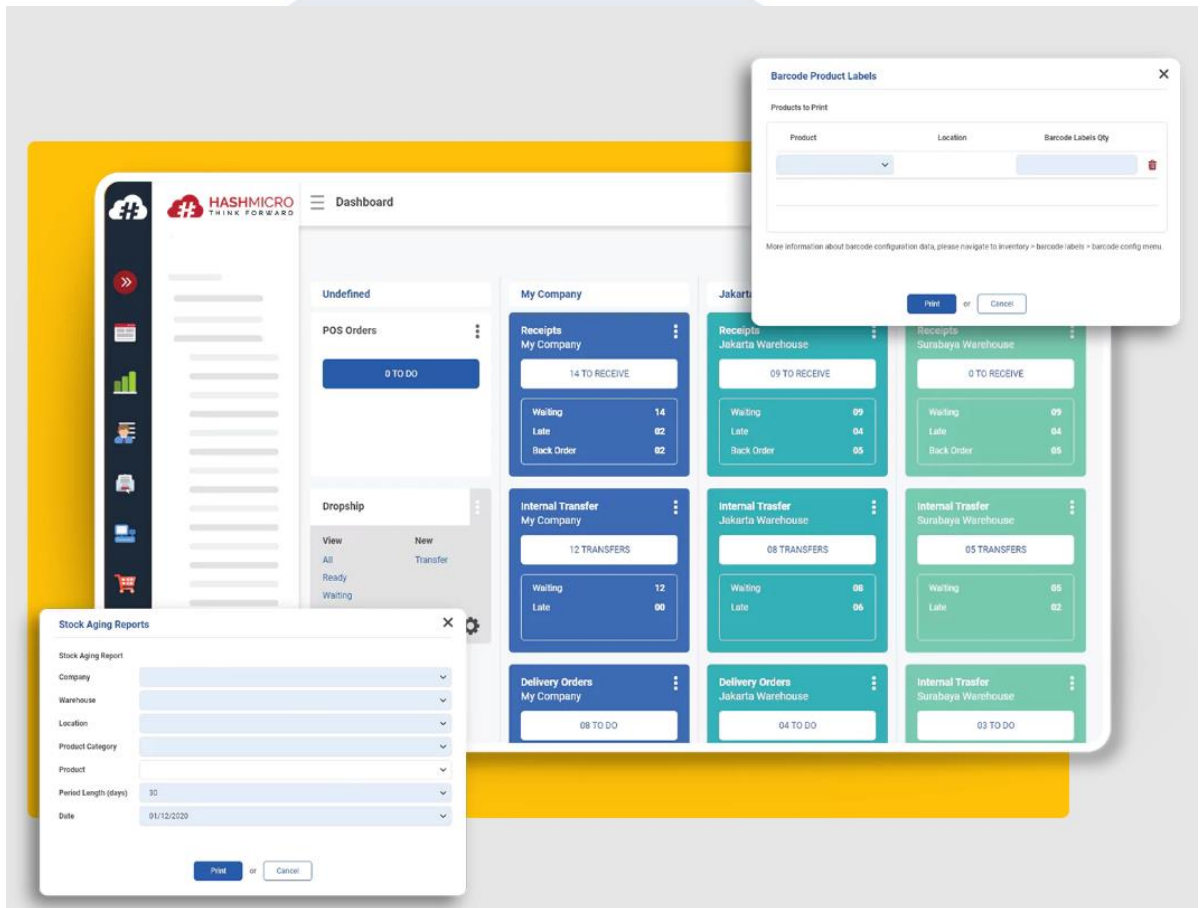
Dalam beroperasi, PT Hashmicro Solusi Indonesia memiliki 3 letak kantor yaitu di daerah Jakarta Barat, Surabaya, dan Singapura dengan kantor pusat berada di Jakarta Barat. Alamat kantor utama HashMicro terletak di Neo Soho Podomoro City Unit 37.09-37.10, Jalan Letjen S. Parman Kav. 28, RT.3/RW.5, Tanjung Duren Selatan, Grogol Petamburan Kota Jakarta Barat, DKI Jakarta 11470. Alamat kantor ini menjadi pusat *Intern* bekerja secara *offline* di kantor dan pusat *Intern* mengurus dokumen seperti dokumen kontrak kerja.

Saat ini PT HashMicro Solusi Indonesia telah dipercaya oleh lebih dari 250 klien dan memiliki lebih dari 40 modul *ERP*. PT HashMicro Solusi Indonesia berupaya memberi manfaat dari otomatisasi bisnis dengan menggunakan *ERP*

untuk lebih banyak perusahaan di Asia [2]. Berikut ini adalah modul-modul yang terdapat dalam sistem *ERP* PT HashMicro Solusi Indonesia:

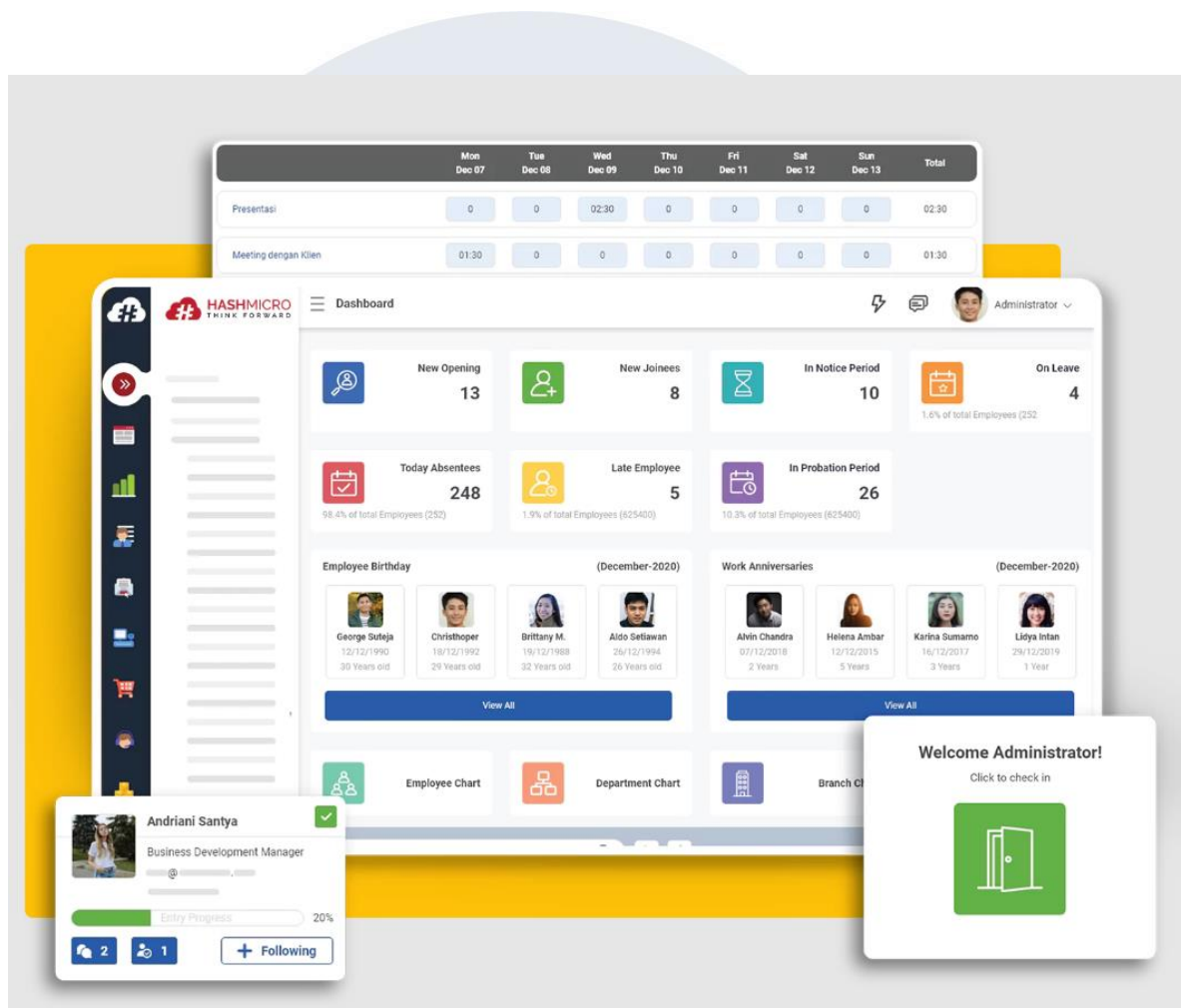
1. *Accounting*
2. *Manufacturing*
3. *Human Resource Management (HRM) App*
4. *Sales*
5. *Purchasing*
6. *Inventory*
7. *Construction*
8. *Point of Sale*
9. *Asset (Accounting)*
10. *Customer Relationship Management (CRM)*
11. *Supply Chain Management (SCM)*
12. *Fleet*
13. *Warehouse*
14. *Barcode*
15. *Help Desk & Ticketing*
16. *Visitor*
17. *E-Invoicing*
18. *Timesheet*
19. *Marketing Automation*
20. *Expenses*
21. *Project*
22. *Contract*
23. *Real Estate*
24. *Rental*
25. *Catering*
26. *School Management*
27. *POS Food and Beverage*
28. *Membership*
29. *Event*
30. *Facility*
31. *E-Learning*
32. *E-Menu*
33. *Central Kitchen*
34. *Asset Management*
35. *POS Retail*
36. *Human Resource (HR)*
37. *Survey*
38. *Document*
39. *Certification*
40. *IT Inventory*

Gambar 2.2 dan 2.3 merupakan contoh gambaran modul pada sistem ERP PT HashMicro Solusi Indonesia:



Gambar 2.2. Gambar Modul Inventory

U M N
UNIVERSITAS
MULTIMEDIA
NUSANTARA



Gambar 2.3. Gambar Modul *Human Resource Management (HRM)*

2.1.1. Misi dan Visi Perusahaan

PT HashMicro Solusi Indonesia memiliki visi dan misi sebagai berikut:

1) Visi

Visi PT HashMicro Solusi Indonesia adalah menjadi *brand* terdepan di Asia Pasifik dalam bidang solusi otomatis (*ERP*) dan turut berperan dalam kemajuan industri-industri yang kami naungi [2].

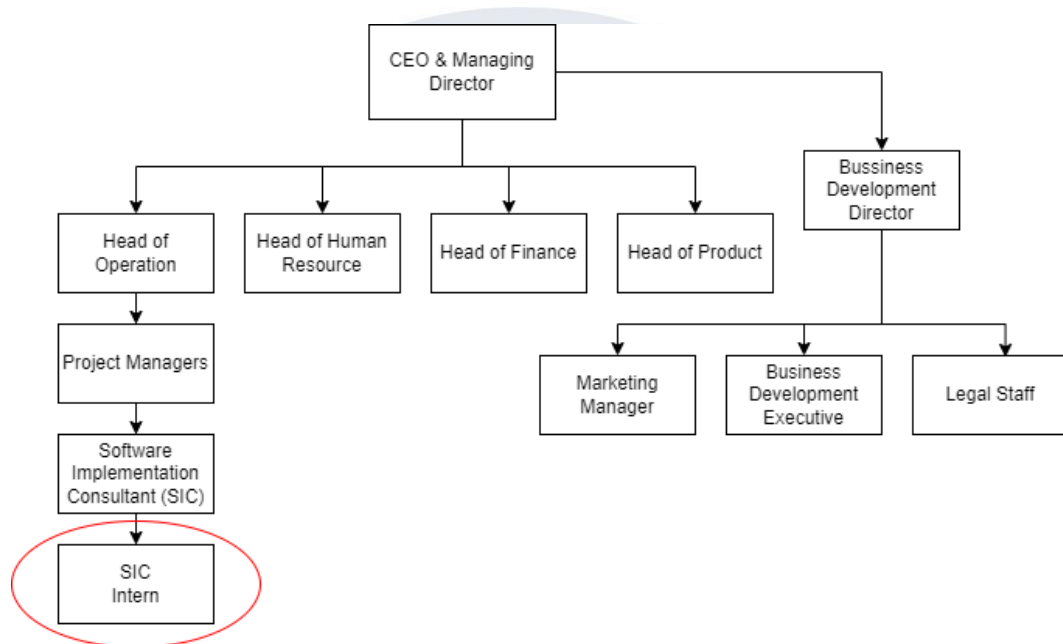
2) Misi

Misi PT HashMicro Solusi Indonesia adalah menghadirkan manfaat solusi otomatis [2]. HashMicro berencana menjadi kemajuan perusahaan yang ada di Indonesia yaitu dengan cara memberikan solusi *ERP* terbaik yang dapat meningkatkan produktivitas dan membantu perusahaan mengambil keputusan (*decision making*) dengan baik. Selain itu, HashMicro juga berupaya memberikan manfaat dari otomatisasi bisnis untuk lebih banyak perusahaan di Asia [2].

UMMN

UNIVERSITAS
MULTIMEDIA
NUSANTARA

2.2. Struktur Organisasi



Gambar 2.4. Struktur Organisasi HashMicro

Gambar 2.4 merupakan struktur organisasi PT HashMicro Solusi Indonesia. PT. HashMicro Solusi Indonesia dipimpin oleh *Chief Executive Office (CEO)* dan *Managing Director*. *Managing Director* memiliki beberapa departemen diantaranya *head of operation*, *head of human resource*, *head of finance*, dan *head of product*. *Software Implementation Consultant Intern* berada di divisi *Operation* dibawah supervisor lapangan yang menjabat sebagai *Software Implementation Consultant*. Untuk struktur organisasi *Business Development Director* memiliki 3 bawahan yaitu *Marketing Manager*, *Business Development Executive*, dan *Legal Staff*.