

BAB II

GAMBARAN UMUM PERUSAHAAN

2.1. Profil Perusahaan

Colab Pharma merupakan salah satu perusahaan yang bergerak dalam bidang kesehatan yaitu sebagai penyedia jasa layanan *swab test* yang berada dibawah naungan PT. Arthapati Lokapala Mandiri.

Colab Pharma sebagai penyedia jasa layanan *swab* serta menjadi #Pilihan TepatGakPakeLama. Dengan memiliki lab yang sudah terafiliasi oleh sistem NAR dan kode lab C.969 yang dapat dicek pada Litbangkes serta dapat digunakan sebagai syarat penerbangan sebagai salah satu keperluan masyarakat saat ini.

2.1.1. Logo Perusahaan

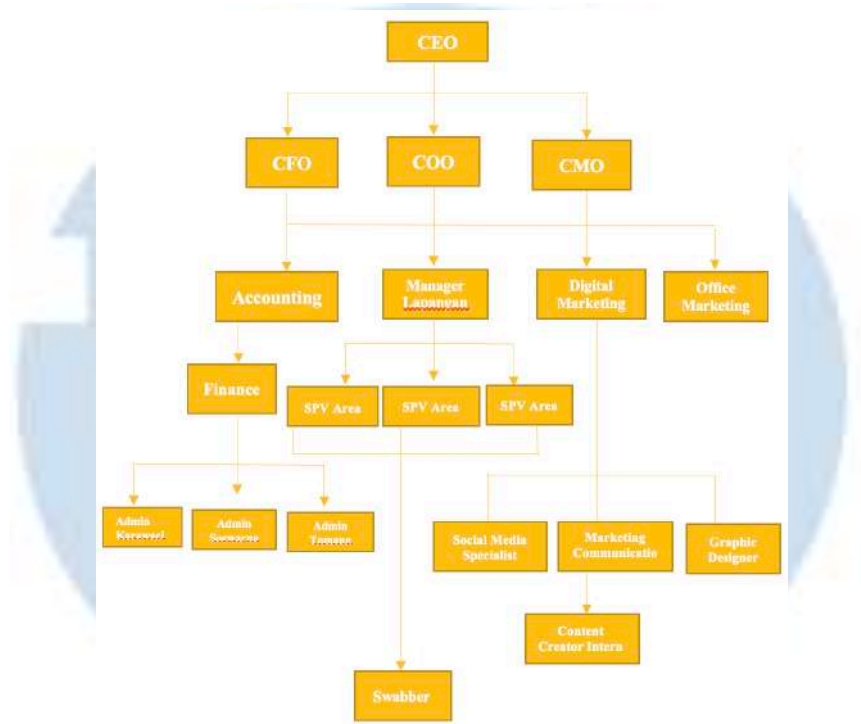
Filosofi Warna:

Warna yang terdapat pada logo Colab Pharma yaitu kuning, yang memiliki arti sebagai bentuk ke optimisan suatu perusahaan dalam memberikan layanan kepada masyarakat. Sesuai dengan keinginan Colab Pharma yang selalu ingin optimis dalam memberikan layanan sehingga masyarakat merasa puas. Tidak hanya itu pada logo Colab Pharma terdapat warna putih yang melambangkan kemurnian karena dalam hal ini Colab Pharma merupakan perusahaan yang bergerak di bidang kesehatan dimana selalu identik dengan kemurnian.



Gambar 2. 1 Logo Colab Pharma

2.1.2 Struktur Organisasi Perusahaan



Gambar 2. 2 Struktur Organisasi Perusahaan

Sumber : Internal Colab Pharma, 2022

2.1.3 Visi

Memberikan layanan kesehatan bagi masyarakat Indonesia ditengah maraknya virus Covid-19 .

2.1.4 Misi

Colab Pharma pun memiliki misi untuk menjadi salah satu pilihan layanan *swab test*, yaitu:

1. Memberikan layanan yang mudah dipahami oleh seluruh masyarakat.
2. Menjadi kepercayaan masyarakat Indonesia khususnya di kota Jakarta dan Tangerang.
3. Memberikan layanan yang nyaman bagi masyarakat yang ingin melakukan *swab test*.