

## BAB II

### GAMBARAN UMUM PERUSAHAAN

#### 2.1. Profil Perusahaan

PT Emporia Digital Raya, atau juga yang dikenal sebagai PT Emporia, diluncurkan secara resmi pada tanggal 30 Maret 2016 oleh PT. Anabatic Technologies dalam acara dialog bertema “**Menjangkau Pasar Dunia dengan Teknologi**” yang diadakan di Galeri Indonesia WOW, Menara SMESCO, Jakarta. PT Emporia merupakan perusahaan teknologi finansial, atau yang lebih dikenal sebagai Fintech, yang berfokus pada bidang literasi keuangan di berbagai wilayah seperti pedesaan, pinggiran kota, dan sentra layanan TKI. PT Emporia memegang beberapa grup di bawahnya, di antaranya adalah Harsya Remitindo, IKI Karunia, [digitalexchange.id](http://digitalexchange.id), dan Aristi Jasapandu.



*Gambar II.1 Logo PT Emporia Digital Raya*

PT Emporia juga bergerak pada bidang penyediaan solusi bisnis digital. Yang pertama adalah PPOB. PT Emporia menyediakan solusi pembayaran produk, seperti PLN, dan pembelian produk, seperti pulsa, secara *online* dan *offline*. Produk yang disediakan bermacam-macam dan melebihi 300 produk. Yang kedua adalah transfer uang. PT Emporia menyediakan layanan agar sebuah mitra dapat melakukan transfer uang ke mitra yang terdaftar pada aplikasi yang disediakan. Yang ketiga adalah pengiriman uang. PT Emporia menyediakan layanan sehingga sebuah mitra dapat mengirimkan uang ke luar negeri dengan opsi dari tunai ke rekening dan juga tunai ke tunai. Yang keempat adalah *P2P Lending*. PT Emporia

menyediakan pinjaman yang dapat diambil oleh Usaha Mikro Kecil dan Menengah (UMKM). Yang terakhir adalah Aset Digital. PT Emporia menyediakan opsi sehingga mitra dapat melakukan pembelian dan juga penjualan aset digital.



*Gambar II.2 Logo IKI*

Salah satu aplikasi yang dikembangkan oleh PT Emporia untuk menyediakan solusi bisnis digital adalah IKI. IKI adalah aplikasi solusi bisnis digital yang dikembangkan dengan tujuan untuk memudahkan dan meningkatkan pendapatan para penggunanya. IKI merupakan aplikasi yang dapat digunakan oleh pengguna dan mitra untuk melakukan bisnis digital seperti PPOB, pengiriman uang, pencairan dana, *P2P Lending*, dan lainnya.

## **2.2. Komitmen Perusahaan**

### **2.2.1. Visi**

*“To Create Better Life for Communities Everyday”*

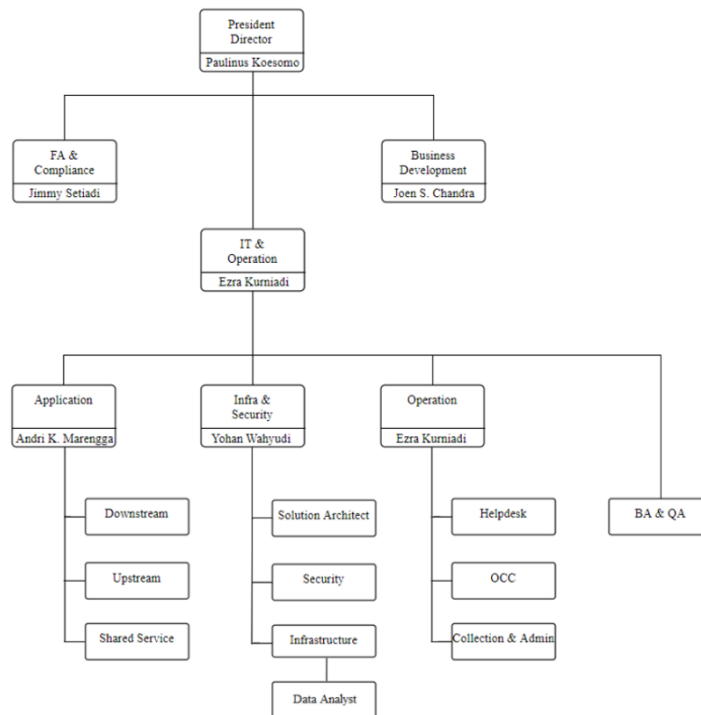
Sebagai perusahaan Fintech yang berfokus pada bidang penyediaan solusi bisnis digital, PT Emporia berusaha untuk membantu UMKM dengan memberikan berbagai macam layanan yang dapat digunakan oleh UMKM.

### **2.2.2. Misi**

*“To Become an Integrated Digital Platform and Grow with All Business Partner”*

PT Emporia mempunyai misi untuk menyediakan platform digital yang terintegrasi sehingga dapat membantu para mitra untuk melakukan layanan yang disediakan dengan mudah, praktis, dan aman.

## 2.3. Struktur Organisasi Perusahaan



Gambar II.3 Diagram Struktur Organisasi Perusahaan

Secara garis besar, struktur organisasi PT Emporia terbagi menjadi tiga divisi, yaitu *FA & Compliance*, *Business & Development*, dan *IT & Operation*. Di bawah *IT & Operation*, terdapat empat divisi tersendiri, yaitu *Application*, yang dikepalai oleh Bapak Andri K. Marengga, *Infra & Security*, yang dikepalai oleh Bapak Yohan Wahyudi, *Operation*, yang dikepalai oleh Bapak Ezra Kurniadi, dan *BA & QA*. Penulis sendiri berkedudukan di dalam divisi *Data Analyst* yang dikepalai oleh Bapak Mohammad Nurrohim dan terdapat di dalam divisi *Infrastructure*. Divisi ini berperan untuk mengurus data yang didapatkan oleh perusahaan pada *database*, melakukan analisa pada data yang didapatkan, membuat *ETL pipeline*, dan lainnya.

## 2.4. Hasil Kerja Perusahaan

### 2.4.1. IKI Mitra

IKI Mitra merupakan aplikasi yang tersedia dalam *web* dan *mobile* yang dikembangkan untuk menjadi solusi bisnis bagi berbagai macam UMKM, seperti warung dan toko, sehingga mitra dapat menggunakan fitur transaksi PPOB. Transaksi PPOB digunakan sebagai loket pembayaran agar masyarakat

dapat melakukan pembayaran tagihan ataupun pembelian produk, seperti pulsa ataupun voucher game.

#### **2.4.2. IKI Pay**

IKI Pay merupakan produk aplikasi yang tersedia dalam *web* dan *mobile* yang dikembangkan agar sebuah pengguna dapat melakukan transaksi dan pembayaran kepada IKI Mitra.

#### **2.4.3. IKI Canvasser**

IKI Canvasser merupakan aplikasi yang tersedia dalam *web* dan *mobile* yang dikembangkan agar sebuah UMKM dapat diakuisisi. UMKM yang telah diakuisisi kemudian dapat menggunakan layanan IKI Mitra pada aplikasi tersebut.

#### **2.4.4. IKI Aku**

IKI Aku adalah aplikasi *mobile* yang ditargetkan pada TKI (tenaga kerja Indonesia) yang bekerja di Taiwan. TKI dapat melakukan transfer uang dalam Taiwan ataupun ke luar negeri.

#### **2.4.5. IKI Toko**

IKI Toko adalah aplikasi *mobile* yang digunakan oleh mitra usaha untuk memproses transaksi yang dilakukan oleh pengguna IKI Aku. Sewaktu suatu user melakukan transaksi pada IKI Aku, mitra usaha akan memproses transaksi yang dilakukan dan meneruskan uang yang ditransfer ke pengguna IKI Aku. Mitra usaha juga dapat menyediakan transaksi PPOB.

#### **2.4.6. IKI Remit**

IKI Remit merupakan aplikasi yang tersedia dalam *web* dan *mobile* yang digunakan untuk mendaftarkan mitra usaha IKI Toko dan pengguna IKI Aku.

#### **2.4.7. IKI Modal**

IKI Modal merupakan aplikasi yang tersedia dalam *web* dan *mobile* yang menyediakan layanan *P2P Lending* untuk membantu pendanaan mitra usaha.

## 2.5. Tabel Kerja Penulis Setiap Minggu

Minggu	Pekerjaan yang dilakukan
1	<ul style="list-style-type: none"><li>- Mempelajari Docker</li><li>- Mencoba koneksi ke db dev</li><li>- Mempelajari hubungan antar tabel</li></ul>
2	<ul style="list-style-type: none"><li>- Pembuatan model ML untuk analisa kualitas pinjaman</li></ul>
3	<ul style="list-style-type: none"><li>- Merapikan koding ML</li><li>- Eksplorasi kegunaan optimizer</li></ul>
4	<ul style="list-style-type: none"><li>- Mempelajari LSTM &amp; RNN</li><li>- Mempelajari OCR dengan tesseract</li><li>- Mencari data dokumen untuk training</li></ul>
5	<ul style="list-style-type: none"><li>- Mempelajari thresholding</li><li>- Mencari dan membuat data KTP</li></ul>
6	<ul style="list-style-type: none"><li>- Mempelajari cara preprocessing gambar KTP</li></ul>
7	<ul style="list-style-type: none"><li>- Mempelajari React &amp; Flask</li></ul>
8	<ul style="list-style-type: none"><li>- Koneksi ke MetaBase</li><li>- Analisa data antara casa &amp; transaction</li><li>- Mempelajari airflow</li></ul>
9	<ul style="list-style-type: none"><li>- Mempelajari Airflow, spark, singer</li><li>- Mencoba koneksi dengan airflow</li></ul>
10	<ul style="list-style-type: none"><li>- Mempelajari big data &amp; spark</li><li>- Troubleshooting script etl pipeline</li></ul>
11	<ul style="list-style-type: none"><li>- Mencari implementasi singer dan airflow</li><li>- Membuat custom operator dan hook pada airflow</li></ul>
12	<ul style="list-style-type: none"><li>- Melanjutkan pembuatan operator</li><li>- Mempelajari Apache NiFi</li></ul>
13	<ul style="list-style-type: none"><li>- Mempelajari Apache NiFi</li><li>- Memperbaiki script cron</li></ul>
14	<ul style="list-style-type: none"><li>- Membuat prosesor flow pada NiFi</li></ul>
15	<ul style="list-style-type: none"><li>- Mengupdate script cron</li><li>- Memperbaiki eror cron</li><li>- Melanjutkan pembuatan NiFi remit</li></ul>
16	<ul style="list-style-type: none"><li>- Membuat tabel pengguna, transaksi</li><li>- Melanjutkan pembuatan NiFi Remit</li></ul>
17	<ul style="list-style-type: none"><li>- Melanjutkan pembuatan NiFi Remit</li><li>- Membuat tabel pengguna untuk data dari db berbeda</li></ul>
18	<ul style="list-style-type: none"><li>- Mempelajari struktur ikimodal, Pasar</li><li>- Remakre tabel person, transaction</li></ul>
19	<ul style="list-style-type: none"><li>- Modifikasi script ETL mitra ke DWH dengan Levenshtein</li><li>- Menambahkan script pada prod</li></ul>
20	<ul style="list-style-type: none"><li>- Analisis perbedaan kota, propinsi, kecamatan, kelurahan</li><li>- Memperbaiki value DWH</li></ul>

21	<ul style="list-style-type: none"> <li>- Bug Fixing NiFi</li> <li>- Filter data duplikat</li> <li>- Pembuatan dokumentasi NiFi</li> </ul>
22	<ul style="list-style-type: none"> <li>- Membuang kolom tidak penting</li> <li>- Setting Cron NiFi</li> <li>- Memperbaiki NiFi</li> </ul>
23	<ul style="list-style-type: none"> <li>- Edit NiFi pipeline agar mengikuti format db</li> <li>- Pembuatan pipeline untuk log NiFi</li> <li>- Mempelajari Word Embedding</li> </ul>
24	<ul style="list-style-type: none"> <li>- Membaca tentang face recog</li> <li>- Melanjutkan pembuatan pipeline</li> </ul>
25	<ul style="list-style-type: none"> <li>- Melengkapi dokumentasi</li> <li>- Pembuatan mapping dari address ke kota dan propinsi</li> <li>- Mempelajari tentang KNN Clustering</li> </ul>
26	<ul style="list-style-type: none"> <li>- Melengkapi Dokumen Magang</li> <li>- Membuatn Laporan Magang</li> </ul>

*Tabel II-1 Tabel Kerja Penulis setiap Minggu*