

BAB 2

GAMBARAN UMUM PERUSAHAAN

2.1 Sejarah Singkat Perusahaan

Kompas Gramedia, disingkat KG, adalah perusahaan Indonesia yang bergerak di bidang media massa yang didirikan pada tanggal 17 Agustus 1963, berawal dari terbitnya Majalah Intisari, Oleh P.K. Ojong dan Jakob Oetama [2]. Terbitnya majalah bulanan Intisari bertujuan untuk memberikan bacaan untuk membuka Cakrawala bagi masyarakat Indonesia. Pada saat itu, majalah Intisari terbit dengan tampilan hitam putih, tanpa sampul yang memiliki ukuran 14 x 17,5 cm dengan tebal 128 halaman. Majalah Intisari pada penerbitannya telah mencapai cetakan sebanyak 11.000 eksemplar.

Tepat 3 tahun setelah yaitu pada tanggal 28 Juni 1965, terbitlah surat kabar KOMPAS yang memiliki sejumlah 8 halaman. Awal terbit KOMPAS dimulai dari ide untuk melawan pers komunis pada saat itu. Hanya dalam rentang waktu 2 tahun surat kabar KOMPAS menjadi surat kabar harian nasional dengan jumlah cetakan yang mencapai 30.650 eksemplar.

Seiring berkembangnya waktu Kompas Gramedia melakukan perpanjangan bisnis di luar bisnis utamanya yaitu, membangun unit bisnis perhotelan yang dimulai pada tahun 1981. Didirikannya PT Grahawita Santika yang mulai membeli Hotel Soeti yang berada di Bandung, yang kemudian dilakukan renovasi dan berganti nama menjadi Hotel Santika Bandung, hingga saat ini Hotel Santika mulai hadir di berbagai kota besar di Indonesia.

Pada tahun 2000 pengembangan bisnis Kompas Gramedia mulai merambah ke dunia pertelevisian yaitu dengan didirikannya PT Duta Visual Nusantara Tivi Tujuh yang dahulunya dikenal dengan nama TV7 yang kini dikenal dengan nama Trans7 karena masuknya PT Trans Corporation dalam kepemilikan saham. Di lanjut pada tahun 2005 Kompas Gramedia mendirikan Universitas Multimedia Nusantara (UMNN), yang merupakan sebuah lembaga perguruan tinggi yang mengedepankan teknologi informasi dan komunikasi sebagai dasar dalam proses belajar mengajar.

Berkembangnya teknologi informasi dan komunikasi dalam lingkungan bisnis media, membuat Kompas Gramedia melakukan transformasi menuju era digital. Berdirinya Kompas Gramedia Television (KOMPAS GRAMEDIA TV) menjadi tanda dimulainya Kompas Gramedia menuju era digital. Proyek ini membuat

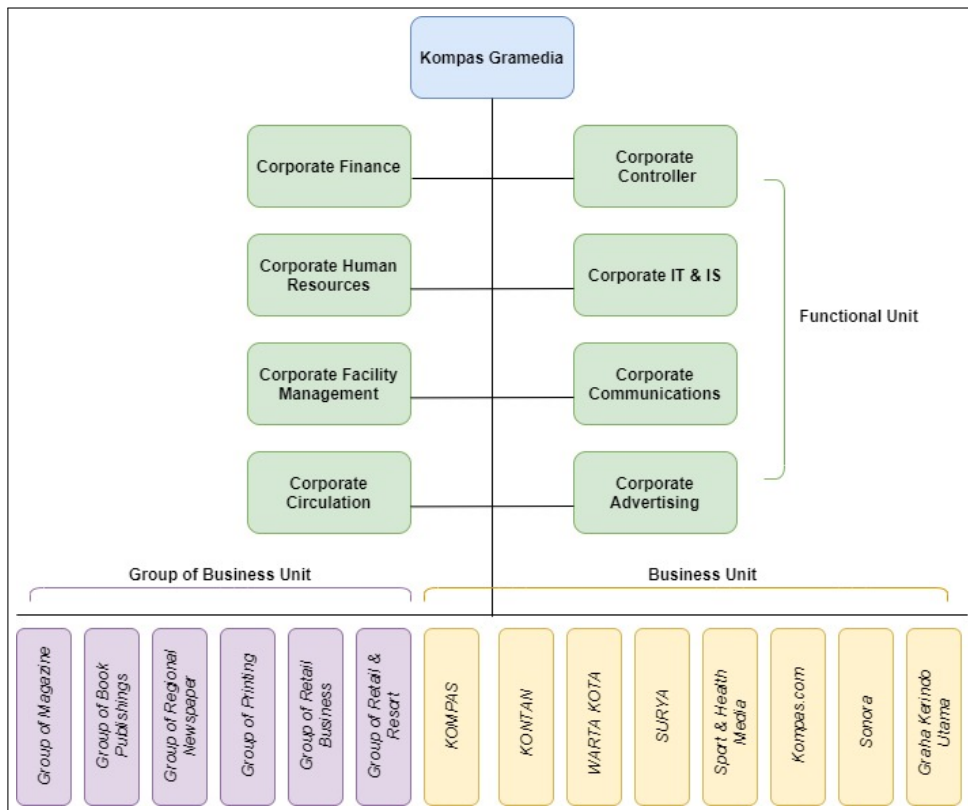
Kompas Gramedia siap untuk memasuki era multimedia, *multi channel* dan *multi-platform*.

2.2 Visi dan Misi Perusahaan

Menjadi Perusahaan yang terbesar, terbaik, terpadu, dan tersebar di Asia Tenggara melalui usaha berbasis pengetahuan yang menciptakan masyarakat terdidik, tercerahkan, menghargai kebhinekaan, dan adil sejahtera [3].

2.3 Struktur Organisasi Perusahaan

Struktur organisasi perusahaan Kompas Gramedia dapat dilihat pada Gambar 3.1. Adapun dalam proses bisnis nya struktur organisasi pada perusahaan Kompas Gramedia dibagi kembali menjadi 3 kelompok utama, yaitu *Functional Unit*, *Group of Business Unit* dan *Business Unit*. Pada *Group of Business Unit* dan *Business Unit* terdapat unit dan brand lainnya yang berada dibawah naungan Kompas Gramedia Grup yang mana setiap unit memiliki tanggung jawab untuk mengelola serta mengembangkan terhadap masing-masing brand. Sedangkan pada bagian *Functional Unit*, memiliki tanggung jawab untuk membantu atau menyokong setiap kegiatan yang diadakan oleh *Group of Business Unit* dan *Business Unit*.



Gambar 2.1. Struktur organisasi perusahaan Kompas Gramedia
 Sumber: CHR HRIS